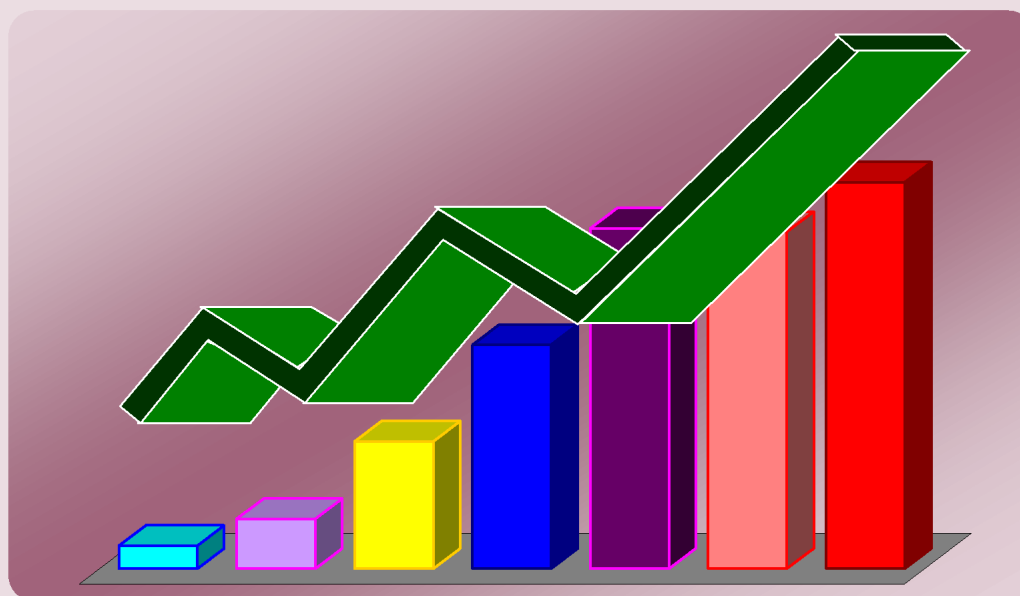


MINISTÉRIO DO DESENVOLVIMENTO, INDÚSTRIA E COMÉRCIO EXTERIOR
SECRETARIA DO DESENVOLVIMENTO DA PRODUÇÃO

ANUÁRIO ESTATÍSTICO 2008



Maio
2008



Presidente da República

Luiz Inácio Lula da Silva

Ministro do Desenvolvimento, Indústria e Comércio Exterior

Miguel Jorge

Secretário do Desenvolvimento da Produção

Armando de Mello Meziat Neto

Diretor do Departamento de Competitividade Industrial

Marcos Otávio Bezerra Prates



**MINISTÉRIO DO DESENVOLVIMENTO, INDÚSTRIA E COMÉRCIO EXTERIOR
SECRETARIA DO DESENVOLVIMENTO DA PRODUÇÃO**

**ANUÁRIO ESTATÍSTICO
2008**

Anu. Estat.	Brasília	p. 1 - 69	2008
--------------------	-----------------	------------------	-------------

Elaborado pela Secretaria do Desenvolvimento da Produção/MDIC

EQUIPE TÉCNICA:

Angela Maria de Deus Dutra
Jarbas Augusto Cesário de Resende
Maria José Esteves de Matos

Coordenação de: João Lucas Rodrigues
e-mail: joao.rodrigues@desenvolvimento.gov.br

Ficha Catalográfica: Biblioteca do Ministério do Desenvolvimento, Indústria e Comércio Exterior

Anuário Estatístico 2008 / Ministério do Desenvolvimento, Indústria e Comércio Exterior, Secretaria do Desenvolvimento da Produção - Brasília: SDP
69 P.

Anual

1. Indicadores Econômicos - Brasil. 2. Indicadores Industriais - Brasil.
3. Indicadores da economia mundial. I. Brasil. Ministério do Desenvolvimento, Indústria e Comércio Exterior. Secretaria do Desenvolvimento da Produção

CDU 33:311.3 (05)

Ministério do Desenvolvimento, Indústria e Comércio Exterior
Secretaria do Desenvolvimento da Produção
Esplanada dos Ministérios, Bloco "J" - SDP
70056-900 - Brasília - DF

Apresentação

Temos a satisfação de entregar aos nossos leitores mais uma edição do Anuário Estatístico da Indústria Brasileira. Integram o Anuário, dados consolidados sobre diversos indicadores, dentre os quais: Produto Interno Bruto, formação bruta de Capital fixo, produção industrial, emprego, investimentos estrangeiros diretos, comércio exterior e arrecadação de tributos.

Esperamos que esta publicação seja útil a empreendedores, entidades de pesquisa, estudantes e órgãos governamentais, em suas atividades de prospecção de novas oportunidades e análise de mercados, bem como na elaboração de políticas públicas para o setor produtivo.

Finalmente, agradecemos os órgãos públicos e entidades empresariais de classe pela valiosa colaboração para a realização deste trabalho. Certamente, sem esse envolvimento seria impossível a publicação deste Anuário.

SUMÁRIO

P.

1. INDICADORES GERAIS

<i>1.1 - Produto Interno Bruto - PIB</i>	09
<i>1.2 - Produto Interno Bruto (PIB) e Formação Bruta de Capital Fixo (FBCF)</i>	09
<i>1.3 - Taxas Médias Anuais de Crescimento do PIB</i>	10
<i>1.4 - Part.(%) das Classes e Ativids. no PIB (Valor Adicionado) a Preços Básicos</i>	11
<i>1.5 - Participação Percentual dos Componentes da Formação Bruta de Capital</i>	12
<i>1.6 - Produto Interno Bruto do Brasil, por Grandes Regiões e Unidades da Federação</i>	13
<i>1.7 - Estoque Anual de Emprego por Setores de Ativid. Econômica (Mercado Formal)</i>	14
<i>1.8 - Evolução da Pop.Econômica Ativa, da Ocup.da Ind. e da Desocupação Total</i>	15
<i>1.9 - Pessoal Ocupado Segundo as Atividades Econômicas</i>	16
<i>1.10 - Variação Anual da Produtividade do Trabalho, por Atividades (%)</i>	17
<i>1.11 - Consumo de Energia Elétrica</i>	18
<i>1.12 - Desembolsos do Sistema BNDES, por Ramo de Atividade</i>	19
<i>1.13 - Investimentos Estrangeiros Diretos</i>	20
<i>1.14 - Arrecadação de Impostos Federais</i>	21
<i>1.15 - Arrecadação de Contribuições Federais</i>	22
<i>1.16 - Total de Certificação Emitidos Válidos - Sist. Qualidade (NBR ISO 9000)</i>	23
<i>1.17 - Distribuição por Área de Atuação NBR ISO 9000</i>	24
<i>1.18 - Total de Certif. Emitidos Válidos, por Estados da Federação(NBR ISO 9000)</i>	25
<i>1.19 - Nº de Certificado de Averbação por Categoria Contratual</i>	26
<i>1.20 - Evolução da Balança Comercial</i>	27
<i>1.21 - Principais Produtos Exportados</i>	28
<i>1.22 - Principais Produtos Importados</i>	28
<i>1.23 - Exportações Brasileiras por Blocos Econômicos</i>	29
<i>1.24 - Importações Brasileiras por Blocos Econômicos</i>	29
<i>1.25 - Intercâmbio Comercial Brasileiro com os Países do MERCOSUL</i>	30
<i>1.26 - Índices de Preço e Quantum de Exportação</i>	31
<i>1.27 - Índices de Preço e Quantum de Importação</i>	32

2 - INDÚSTRIA

<i>2.1 - Produção Física da Indústria, por Classe e Gênero</i>	35
<i>2.2 - Produção Física da Indústria, por Categoria de Uso</i>	37

2.3 - Valor Adicionado a Preços Básicos, em Volume a Preços do Ano Anterior	38
2.4 - Participação das Classes e Atividades no Valor Adicionado a Preços Básicos	39
2.5 - Desempenho Industrial Regional	40
2.6 - Taxa Reais de Produtividade da Indústria, por Estados	40
2.7 - Utilização da Capacidade Instalada da Indústria de Transformação	41
2.8 - Indicadores Conjunturais da Indústria - Taxa Real de Crescimento	42
2.9 - Número de Emprego, por Gênero da Indústria(Mercado Formal)	43
2.10 - Pessoal Ocupado Segundo as Atividades na Indústria	45
2.11 - Nível de Emprego na Indústria de Transformação - Estado de São Paulo	46
2.12 - Variação Anual da Produtividade do Trabalho, por Atividades na Indústria	47
2.13 - Produção de Alguns Setores Industriais	48
2.14 - Exportação e Importação dos Principais Produtos Eletroeletrônicos	49
2.15 - Exportação Brasileira de Alguns Setores	50
2.16 - Importação Brasileira de Alguns Setores	50
2.17 - Balança Comercial Brasileira, por Gêneros Industriais	51
2.18 - Índice de Preços e Quantum de Exportação, por Setores	52
2.19 - Índice de Preços e Quantum de Importação, por Setores	53
2.20 - Balança Comercial Brasileira do Setor Automotivo	54
2.21 - Balança Comercial Brasileira de Autoveículos	54
2.22 - Estatísticas da Indústria de Bens de Capital Mecânicos	56
2.23 - Desembolsos do Sistema BNDES, Segundo os Gêneros Industriais	57
2.24 - Arrecadação de IPI, por Setores Industriais	58
2.25 - Índices Geral de Preços e Índices de Preços por Atacado da Ind. - Oferta Global	60
3 - INDICADORES DA ECONOMIA MUNDIAL	
3.1 - Crescimento Real do PIB, por Países	63
3.2 - Produto Interno Bruto, por Países- Preços Correntes	64
3.3 - Exportações de Mercadorias, por Países	65
3.4 - Importações de Mercadorias, por Países	66
3.5 - Líderes Export. e Importadores no Comércio Mundial de Comércio e Serviços	67
3.6 - Produção de Autoveículos nos Vinte Maiores Países Produtores	68
3.7 - Produção Mundial de Aço Bruto	69

1 - INDICADORES GERAIS

1.1 - Produto Interno Bruto - PIB

Ano	Preços Correntes Em Milhões de US\$	Milhões de R\$		População Brasileira (Mil)*	PIB Per Capita		
		Preços Correntes	Preços de 2007		Preços Correntes Em US\$	Em R\$	
						Preços Correntes	Preços de 2007
1996	840.268	843.966	1.885.813	161.323	5.209	5.232	11.690
1997	871.274	939.147	1.949.465	163.780	5.320	5.734	11.903
1998	843.985	979.276	1.950.154	166.252	5.077	5.890	11.730
1999	586.777	1.065.000	1.955.109	168.754	3.477	6.311	11.586
2000	644.984	1.179.482	2.039.299	171.280	3.766	6.886	11.906
2001	553.771	1.302.136	2.066.022	173.822	3.186	7.491	11.886
2002	504.359	1.477.822	2.120.943	176.391	2.859	8.378	12.024
2003	553.603	1.699.948	2.145.266	178.985	3.093	9.498	11.986
2004	663.783	1.941.498	2.267.893	181.586	3.655	10.692	12.489
2005	882.439	2.147.239	2.339.522	184.184	4.791	11.658	12.702
2006	1.071.973	2.332.936	2.427.371	186.771	5.740	12.491	12.997
2007	1.295.500	2.558.821	2.558.821	189.300	6.844	13.517	13.517

Fonte: IBGE, Bacen

(*) População estimada para 1º de julho

1.2 - Produto Interno Bruto (PIB) e Formação Bruta de Capital Fixo (FBCF)

Ano	Milhões de R\$		Taxa de Investimento (FBCF / PIB)%		Variação Real Anual (%)		
	PIB	FBCF	Preços Correntes	Preços do Ano Anterior	PIB	FBCF	PIB Per Capita
1996	843.966	142.382	16,9	18,2	2,2	1,5	0,6
1997	939.147	163.134	17,4	17,7	3,4	8,7	1,8
1998	979.276	166.174	17,0	17,3	0,0	-0,3	-1,5
1999	1.065.000	166.746	15,7	15,5	0,3	-8,2	-1,2
2000	1.179.482	198.151	16,8	15,8	4,3	5,0	2,8
2001	1.302.136	221.772	17,0	16,7	1,3	0,4	-0,2
2002	1.477.822	242.162	16,4	15,7	2,7	-5,2	1,2
2003	1.699.948	259.714	15,3	15,5	1,1	-4,6	-0,3
2004	1.941.498	312.516	16,1	15,8	5,7	9,1	4,2
2005	2.147.239	349.463	16,3	16,2	3,2	3,6	1,7
2006	2.332.936	385.007	16,5	...	3,8	8,7	2,3
2007	2.558.821	449.558	17,6	...	5,4	13,4	4,0

Fonte: IBGE-Departamento de Contas Nacionais

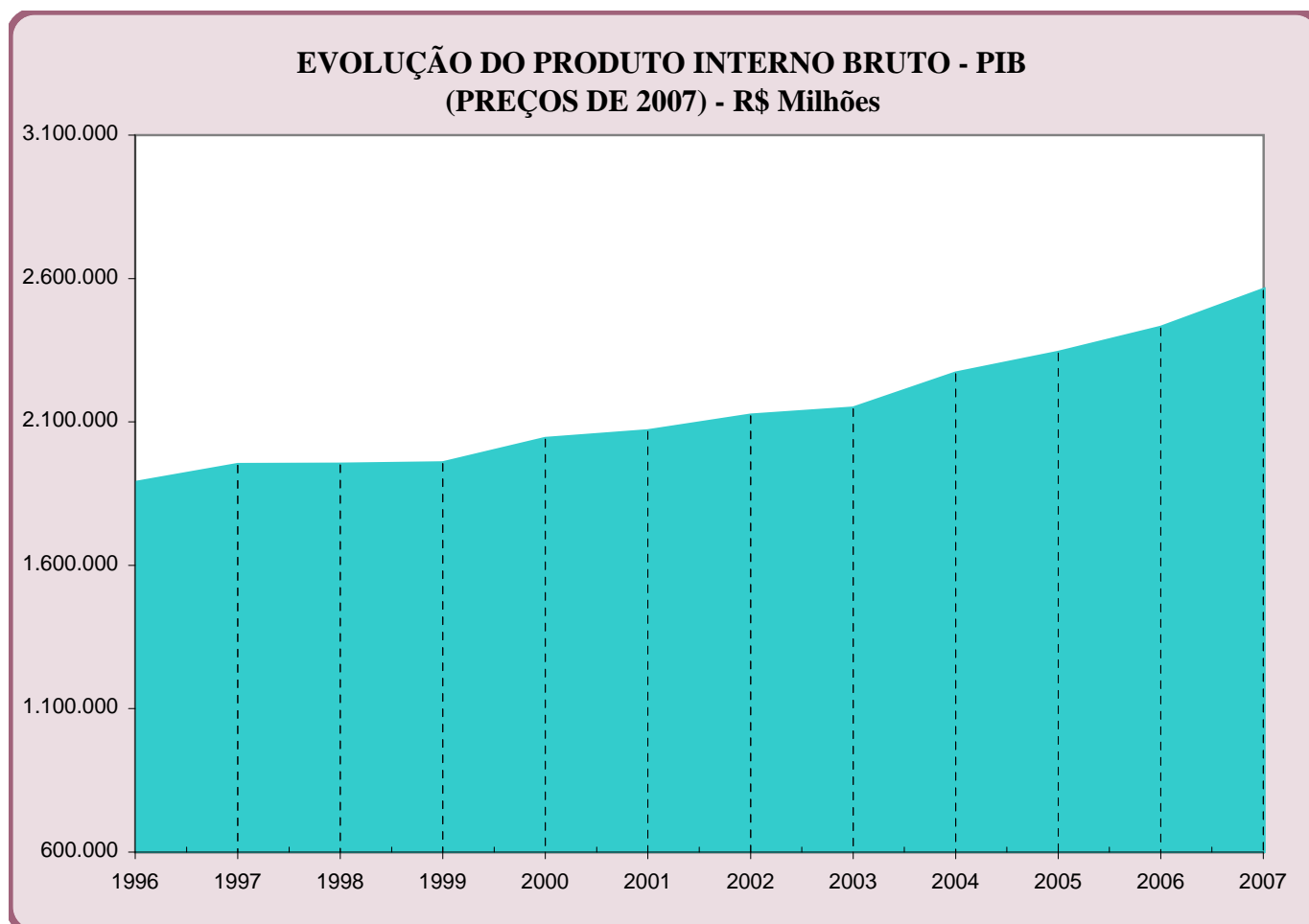
(...) Não disponível

1.3 - Taxas Médias Anuais de Crescimento do PIB
(Base: Igual Período do Ano Anterior = 100)

Discriminação	2000	2001	2002	2003	2004	2005	2006	2007*
Agropecuária	2,7	6,1	6,6	5,8	2,3	0,3	4,2	5,3
Indústria	4,8	-0,6	2,1	1,3	7,9	2,1	2,9	4,9
Extrativa Mineral	9,1	2,2	11,6	4,7	4,3	9,8	5,7	3,0
Transformação	5,7	0,7	2,4	1,9	8,5	1,3	2,0	5,1
Construção Civil	2,0	-2,1	-2,2	-3,3	6,6	1,8	4,6	5,0
Prods. e Distrib. de Eletric., Gás Água	4,2	-6,2	2,9	4,0	8,4	3,0	3,3	5,0
Serviços	3,6	1,9	3,2	0,8	5,0	3,7	3,8	4,7
Comércio	4,5	0,0	0,0	-0,5	7,5	3,5	5,1	7,6
Transportes	5,7	2,4	2,8	-3,1	5,9	3,5	3,2	4,8
Serviço de Informação	16,6	5,3	5,0	4,4	5,5	4,0	2,5	8,0
Administração Saúde e Educ. Públicas	1,7	3,2	3,6	3,0	3,8	1,1	3,7	0,9
Intermediação Financeira e Seguros	2,2	1,2	2,3	-4,8	3,7	5,3	6,2	13,0
PIB	4,3	1,3	2,7	1,1	5,7	3,2	3,8	5,4

Fonte: IBGE-Departamento de Contas Nacionais

(*) Preliminar



Fonte: Bacen

1.4 - Participação (%) das Classes e Ativids. no PIB (Valor Adicion.) a Preços Básicos

Discriminação	1998	1999	2000	2001	2002	2003	2004	2005	2006	2007*
Agropecuária	5,5	5,5	5,6	6,0	6,6	7,4	6,9	5,7	5,2	5,5
Indústria	25,7	25,9	27,7	26,9	27,1	27,8	30,1	29,3	30,1	28,7
Extrativa Mineral	0,7	1,0	1,6	1,5	1,6	1,7	1,9	2,5	2,6	2,0
Transformação	15,7	16,1	17,2	17,1	16,9	18,0	19,2	18,1	18,3	17,8
Construção Civil	6,2	5,6	5,5	5,3	5,3	4,7	5,1	4,9	5,2	5,3
Eletr.e Gás,Água, Esgoto e Limpeza Urbana	3,1	3,2	3,4	3,0	3,3	3,4	3,9	3,8	4,0	3,7
Serviços	68,8	68,6	66,7	67,1	66,3	64,8	63,0	65,0	64,7	65,8
Comércio	9,9	10,0	10,6	10,7	10,2	10,6	11,0	11,2	10,8	10,9
Transporte, Armazenagem e Correio	4,4	4,2	4,9	5,0	4,8	4,7	4,7	5,0	5,3	5,5
Serviços de Informação	1,5	1,6	3,6	3,5	3,6	3,6	3,8	4,0	3,9	3,9
Atividades Imobiliárias e Aluguel	13,2	12,2	11,3	10,7	10,2	9,6	9,1	9,0	8,8	8,8
Administração, Saúde e Educação Pública	15,1	15,2	14,9	15,5	15,5	15,1	14,7	15,0	14,7	15,0
Outros	24,8	25,3	21,4	21,7	22,0	21,1	19,7	20,9	21,2	21,7

Fonte: IBGE-Departamento de Contas Nacionais

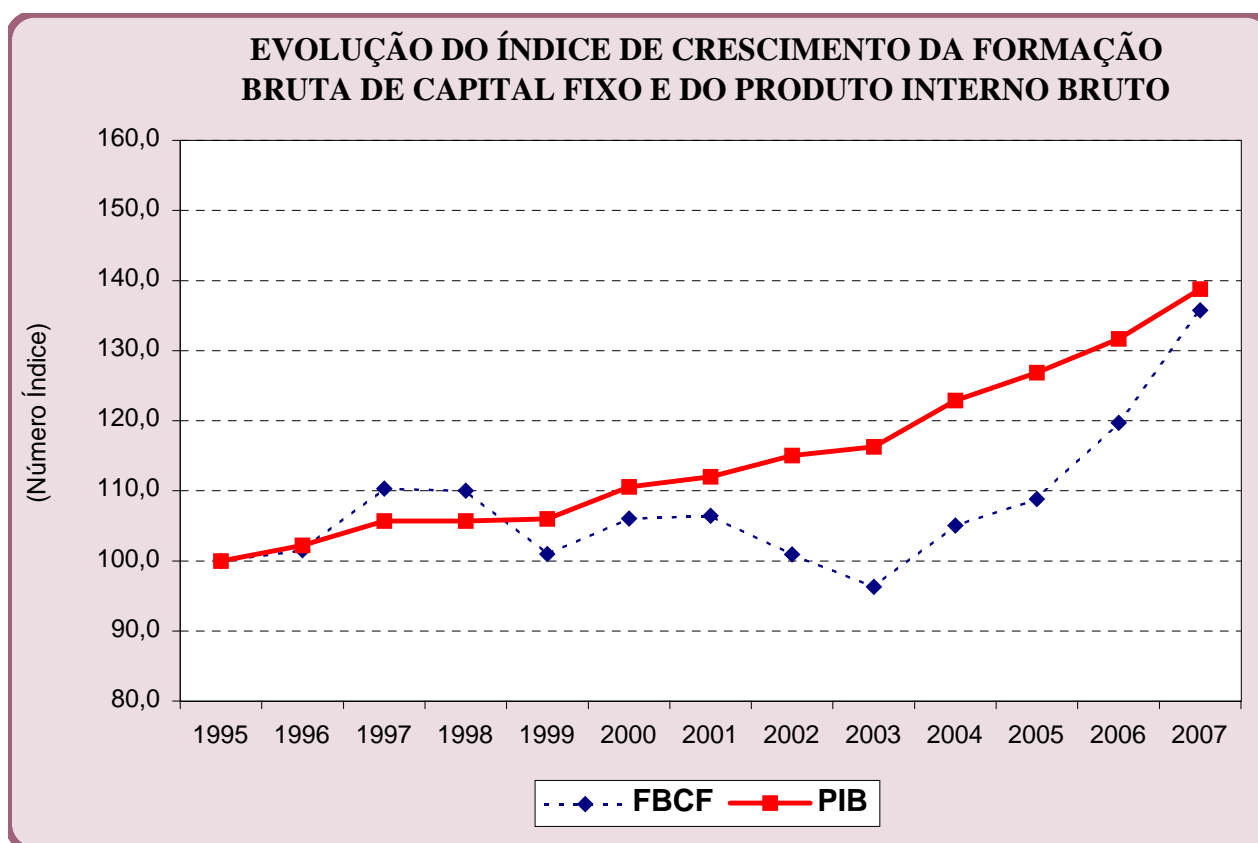
(*) Dados preliminares

1.5 - Participação Percentual dos Componentes da Formação Bruta de Capital

Especificação	2000	2001	2002	2003	2004	2005
Formação Bruta de Capital	100,0	100,0	100,0	100,0	100,0	100,0
Formação Bruta de Capital Fixo	92,1	94,5	101,2	96,9	94,0	98,4
Construção	45,7	43,9	47,8	42,8	41,1	41,6
Empresas não-Financeiras	15,2	14,0	14,1	12,1	...	10,7
Empresas Financeiras	0,2	-0,1	0,0	0,0	...	0,2
Administração Pública	8,6	8,6	10,4	7,0	...	8,5
Famílias	20,8	20,1	22,5	23,0	...	21,3
Demais Atividades	0,8	1,2	0,9	0,7	...	0,9
Máquinas e Equipamentos	39,3	43,3	44,8	45,3	45,0	49,0
Empresas não-Financeiras	35,9	39,3	41,0	41,2	...	44,7
Empresas Financeiras	0,7	0,4	0,3	0,0	...	0,4
Administração Pública	1,0	2,1	1,9	2,2	...	1,8
Famílias	1,5	1,6	1,4	1,8	...	1,8
Demais Atividades	0,2	0,3	0,2	0,2	...	0,2
Outros	7,1	7,3	8,5	8,7	7,9	7,7
Variação de Estoque	7,9	5,5	-1,2	3,1	6,0	1,6

Fonte: IBGE-Departamento de Contas Nacionais

(...) não-disponível. Os resultados dos setores institucionais referentes ao ano de 2004 não foram publicados em função da não obtenção dos dados do Imposto de Renda Pessoa Jurídica em tempo hábil.



Fonte: IBGE-Departamento de Contas Nacionais

1.6 - Produto interno bruto a preços correntes e produto interno bruto per capita segundo as Grandes Regiões, Unidades da Federação - 2002-2005

Região	2002		2003		2004			2005		
	A preços correntes (Mil R\$)	Per capita (R\$)	A preços correntes (10 ⁶ R\$)	Per capita (R\$)	A preços correntes (Mil R\$)	Part. (%) em 2004	Per capita (R\$)	A preços correntes (Mil R\$)	Part. (%) em 2005	Per capita (R\$)
Norte	69.309.957	5.050	81.199.581	5.780	96.012.341	4,9	6.680	106.522.233	5,0	7.247
Rondônia	7.779.880	5.363	9.750.818	6.594	11.260.424	0,6	7.209	12.902.169	0,6	8.408
Acre	2.868.451	4.707	3.304.771	5.278	3.940.315	0,2	6.251	4.481.747	0,2	6.692
Amazonas	21.791.162	7.253	24.977.170	8.100	30.313.735	1,6	9.658	33.359.086	1,6	10.320
Roraima	2.312.646	6.513	2.737.003	7.455	2.811.079	0,1	7.361	3.178.611	0,1	8.123
Pará	25.659.111	3.918	29.754.565	4.448	35.562.846	1,8	5.192	39.150.461	1,8	5.617
Amapá	3.291.534	6.200	3.434.107	6.220	3.846.126	0,2	7.026	4.366.535	0,2	7.344
Tocantins	5.607.173	4.576	7.241.147	5.784	8.277.816	0,4	6.556	9.083.624	0,4	6.957
Nordeste	191.591.603	3.891	217.037.426	4.355	247.042.512	12,7	4.899	280.504.256	13,1	5.498
Maranhão	15.448.774	2.637	18.483.300	3.112	21.604.577	1,1	3.588	25.325.860	1,2	4.150
Piauí	7.425.109	2.544	8.777.044	2.978	9.816.735	0,5	3.297	11.124.892	0,5	3.700
Ceará	28.896.188	3.735	32.565.454	4.145	36.866.273	1,9	4.622	40.923.492	1,9	5.054
Rio Gr.do Norte	12.197.554	4.234	13.515.095	4.626	15.580.455	0,8	5.260	17.862.263	0,8	5.948
Paraíba	12.433.902	3.539	14.157.834	3.998	15.022.399	0,8	4.210	16.864.193	0,8	4.690
Pernambuco	35.251.387	4.328	39.308.429	4.774	44.010.905	2,3	5.287	49.903.760	2,3	5.931
Alagoas	9.812.401	3.371	11.209.511	3.805	12.890.511	0,7	4.324	14.134.636	0,7	4.687
Sergipe	9.454.444	5.060	10.873.835	5.718	12.167.429	0,6	6.289	13.422.169	0,6	6.821
Bahia	60.671.843	4.525	68.146.924	5.031	79.083.228	4,1	5.780	90.942.993	4,2	6.583
Sudeste	837.645.868	11.140	947.748.381	12.424	1.083.974.746	55,8	14.009	1.213.790.703	56,5	15.468
Minas Gerais	127.781.907	6.904	148.822.788	7.937	177.324.816	9,1	9.336	192.610.905	9,0	10.012
Espírito Santo	26.756.050	8.258	31.063.717	9.425	40.217.397	2,1	11.998	47.190.914	2,2	13.846
Rio de Janeiro	171.371.993	11.543	188.014.960	12.514	222.945.041	11,5	14.664	246.936.060	11,5	16.052
São Paulo	511.735.918	13.259	579.846.916	14.788	643.487.492	33,1	16.158	727.052.824	33,9	17.977
Sul	249.625.755	9.615	300.858.677	11.440	337.657.404	17,4	12.677	356.261.428	16,6	13.208
Paraná	88.407.076	8.945	109.458.876	10.935	122.433.731	6,3	12.080	126.621.933	5,9	12.339
Santa Catarina	55.731.863	9.969	66.848.534	11.764	77.392.991	4,0	13.403	85.295.324	4,0	14.539
Rio Gr. do Sul	105.486.816	10.057	124.551.267	11.742	137.830.682	7,1	12.850	144.344.171	6,7	13.310
Centro-Oeste	129.648.586	10.565	153.103.630	12.228	176.811.355	9,1	13.846	190.160.672	8,9	14.604
Mato Gros.do Sul	15.153.544	7.004	19.273.681	8.772	21.105.170	1,1	9.461	21.641.772	1,0	9.557
Mato Grosso	20.941.060	7.928	27.888.658	10.347	36.961.123	1,9	13.445	37.466.137	1,7	13.365
Goias	37.415.997	7.078	42.836.390	7.937	48.020.949	2,5	8.718	50.536.081	2,4	8.992
Distrito Federal	56.137.984	25.747	63.104.900	28.282	70.724.113	3,6	30.992	80.516.682	3,7	34.510
Brasil	1.477.821.769	8.378	1.699.947.694	9.498	1.941.498.358	100,0	10.692	2.147.239.292	100,0	11.658

Fonte: IBGE, Diretoria de Pesquisas, Coordenação de Contas Nacionais.

Notas: 1. Em 2005 dados sujeitos à revisão.

1.7 - Estoque Anual de Emprego, Segundo Setores de Atividade Econômica (Mercado Formal)
Posição no Final do Período

Discriminação	2000	2001	2002	2003	2004	2005	2006	2007*
Agricultura, Pecuária, Silvicultura e Exploração Florestal	1.094.489	1.106.555	1.159.334	1.239.539	1.350.228	1.354.947	1.389.889	1.412.492
Pesca	12.303	16.846	21.375	25.516	26.320	23.176	19.337	17.086
Indústrias Extrativas	109.608	117.659	122.801	122.806	140.519	147.560	183.188	197.288
Indústrias de Transformação	4.821.093	4.903.179	5.209.691	5.356.159	5.815.062	6.008.341	6.253.684	6.626.159
Produção e Distribuição de Eletricidade, Gás e Água	197.819	203.438	207.620	208.382	214.073	218.982	367.165	376.928
Construção Civil	1.094.528	1.132.955	1.106.350	1.048.251	1.118.570	1.245.395	1.438.713	1.618.383
Comércio Atacadista e Varejista	4.251.762	4.487.004	4.826.533	5.119.479	5.587.263	6.005.189	6.336.024	6.754.335
Alojamento e Alimentação	793.310	830.881	874.280	896.307	969.187	1.046.241	1.135.596	1.201.623
Transporte, Armazenagem e Comunicações	1.390.777	1.420.985	1.478.840	1.455.552	1.578.856	1.671.066	2.079.726	2.180.503
Intermediação Financeira	557.214	559.491	572.239	576.578	587.678	620.860	673.368	700.093
Ativids.Imobil., Aluguéis e Servs.Prests.às Empresas	2.986.596	2.947.118	3.124.381	3.212.471	3.400.292	3.625.038	3.680.596	3.960.437
Administração Pública, Defesa e Seguridade Social	5.893.210	6.330.430	6.805.299	7.003.147	7.107.367	7.557.097	7.749.359	7.764.191
Ensino	918.771	924.182	894.396	930.774	984.789	1.034.292	1.291.799	1.324.683
Saúde e Serviços Sociais	1.038.228	1.083.053	1.141.159	1.167.820	1.205.992	1.303.147	1.341.861	1.384.966
Outras Ativids. de Servs.Coletivos, Sociais e Pessoais	1.062.860	1.118.162	1.130.176	1.170.527	1.308.653	1.364.762	1.196.488	1.234.883
Residências Particulares com Empregados Domésticos	4.334	5.967	7.568	8.688	10.588	10.390	10.610	10.688
Organismos Internacs. e Outs. Instits.Extraterritoriais	1.727	1.709	1.871	1.978	2.139	2.134	7.846	7.903
Ignorado	-	-	-	953	-	-	-	-
Total	26.228.629	27.189.614	28.683.913	29.544.927	31.407.576	33.238.617	35.155.249	36.772.641

Fonte: MTE-Rais/Caged

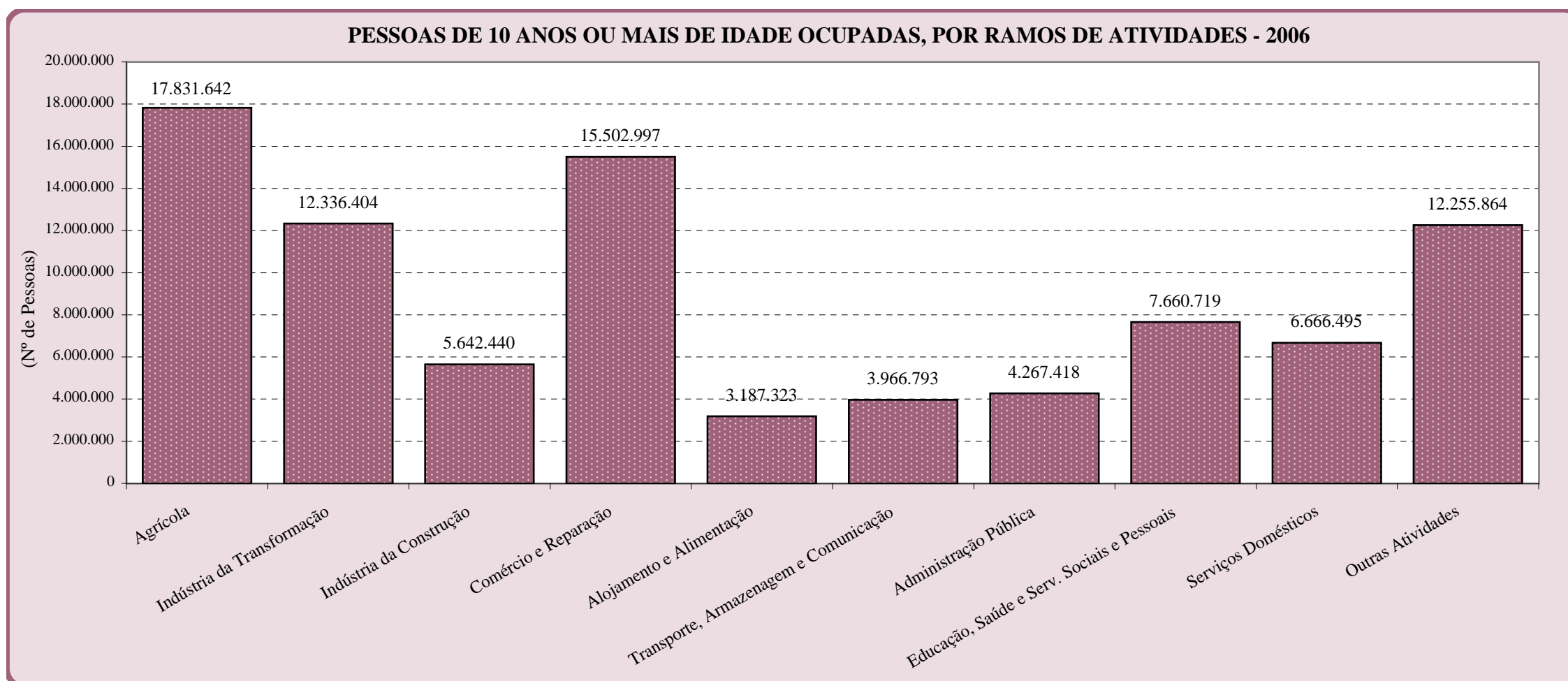
(*) Preliminar

1.8 - Evolução da População Economicamente Ativa*, da Ocupação Total, da Ocupação da Indústria e da Desocupação Total

Discriminação	2001	2002	2003	2004	2005	2006
Pop. Economicamente Ativa	83.243.239	86.055.645	87.787.660	92.860.128	96.142.008	97.526.322
Ocupação Total	75.458.172	78.179.622	79.250.627	84.596.294	87.189.389	89.318.095
Desocupação Total	7.785.067	7.876.023	8.537.033	8.263.834	8.952.619	8.208.227
Desocup.Total/Pop.Econ.Ativa (%)	9,4	9,2	9,7	8,9	9,3	8,4

Fonte: IBGE-Pnad

(*) Pessoas de 10 anos ou mais de idade.



Fonte: IBGE-Pnad

1.9 - Pessoal Ocupado Segundo as Atividades Econômicas

Discriminação	2000	2001	2002	2003	2004	2005
Agropecuária	17.610.940	16.902.498	17.353.605	17.660.548	18.873.744	18.980.620
Indústria	15.401.694	15.302.635	15.850.088	16.002.247	17.067.388	18.194.779
Extrativa	235.884	234.885	248.402	252.584	274.130	275.704
Indústria de Transformação	9.493.708	9.352.258	9.650.550	9.984.712	10.809.822	11.673.764
Eletricidade e Gás, Água, Esgoto e Limpeza Urbana	342.196	357.267	342.419	355.649	369.777	372.432
Construção Civil	5.329.906	5.358.225	5.608.717	5.409.302	5.613.659	5.872.879
Serviços	21.654.501	22.275.605	23.543.250	24.233.689	24.808.479	25.736.922
Comércio	12.435.525	12.766.045	13.545.847	13.944.252	14.189.080	14.799.874
Transporte	3.229.429	3.337.218	3.528.838	3.570.817	3.658.359	3.791.040
Serviços de Informação	1.256.520	1.248.402	1.315.897	1.399.560	1.444.505	1.558.030
Intermediação Financeira e Seguros	841.210	856.978	886.177	919.422	906.909	919.809
Administração Pública e Seguridade Social	3.891.817	4.066.962	4.266.491	4.399.638	4.609.626	4.668.169
Outros	24.305.212	25.063.676	25.882.124	26.138.497	27.502.862	27.993.352
Total das Atividades	78.972.347	79.544.414	82.629.067	84.034.981	88.252.473	90.905.673

Fonte: IBGE-Departamento de Contas Nacionais

1.10 - Variação Anual da Produtividade do Trabalho, por Atividades (%)

Discriminação	2001	2002	2003	2004	2005
<i>Agropecuária</i>	10,5	3,8	4,0	-4,3	-0,3
<i>Indústria</i>	0,0	-1,4	0,3	1,2	-4,2
Extrativa Mineral	2,6	5,5	3,0	-3,9	-0,2
Indústria de Transformação	2,2	-0,8	-1,5	0,2	-6,4
Eletricidade e Gás, Água, Esgoto e Limpeza Urbana	-10,2	7,3	0,1	4,3	2,3
Construção Civil	-2,6	-6,5	0,3	2,7	-2,7
<i>Serviços</i>	-1,1	-1,1	-1,1	1,1	0,9
Comércio	-2,6	-5,8	-3,3	5,7	-0,8
Transporte	-1,0	-2,8	-4,2	3,3	-0,1
Serviço de Informação	6,0	-0,4	-1,8	2,2	-3,6
Intermediação Financeira e Seguros	-0,6	-1,1	-8,2	5,1	3,8
Administração Pública e Seguridade Social	-1,3	-0,9	-0,4	-0,6	0,0
Total	0,7	-0,7	-0,5	0,6	0,0

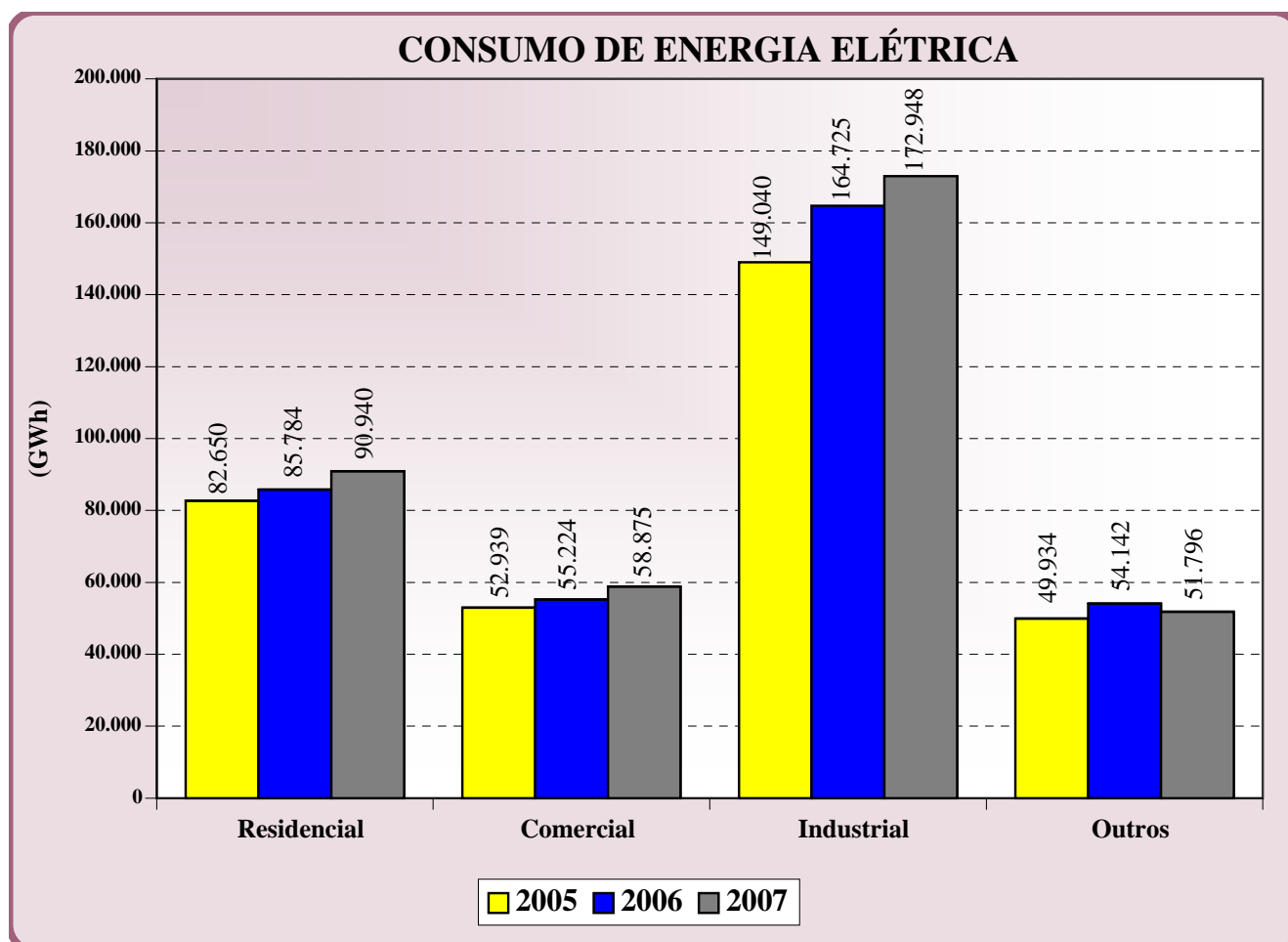
Fonte: IBGE-Departamento de Contas Nacionais

Nota: A produtividade do trabalho foi estimada como a razão entre a variação do valor adicionado, a preços do ano anterior, e a variação do pessoal ocupado.

1.11 - Consumo de Energia Elétrica - (GWh)

Discriminação	2001	2002	2003	2004	2005	2006	2007	Var.(%) 2007/06
Por Setores								
Residencial	73.622	72.660	76.162	78.470	82.650	85.784	90.940	6,0
Comercial	44.434	45.251	47.531	49.686	52.939	55.224	58.875	6,6
Industrial	122.539	127.694	136.221	146.065	149.040	164.725	172.948	5,0
Outros	42.662	44.327	47.073	46.551	49.934	54.142	51.796	-4,3
Por Regiões								
Norte	23.048	17.016	18.344	19.882	20.569	21.552	22.706	5,4
Nordeste	37.463	47.334	50.189	53.683	56.885	59.076	62.764	6,2
Sudeste	158.503	158.836	161.225	172.666	179.625	195.130	204.975	5,0
Sul	49.209	50.468	52.423	55.322	57.241	61.079	64.336	5,3
Centro-Oeste	15.034	16.278	18.465	19.219	20.243	20.692	22.124	6,9
Brasil	283.257	289.932	300.646	320.772	334.563	357.529	376.905	5,4

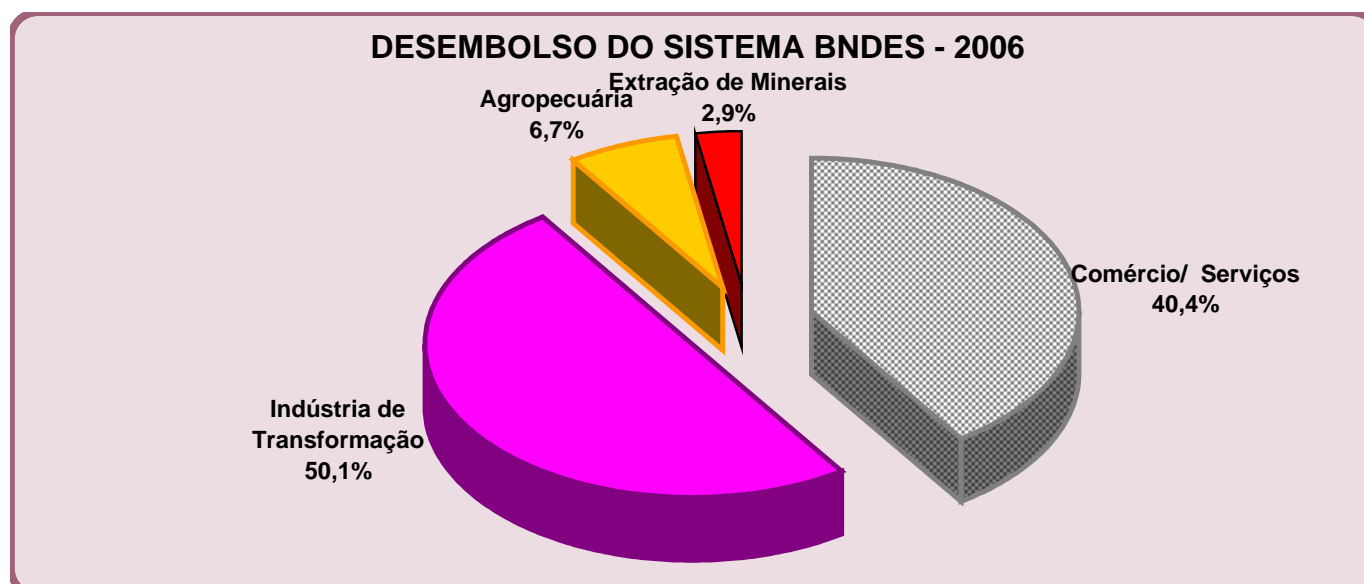
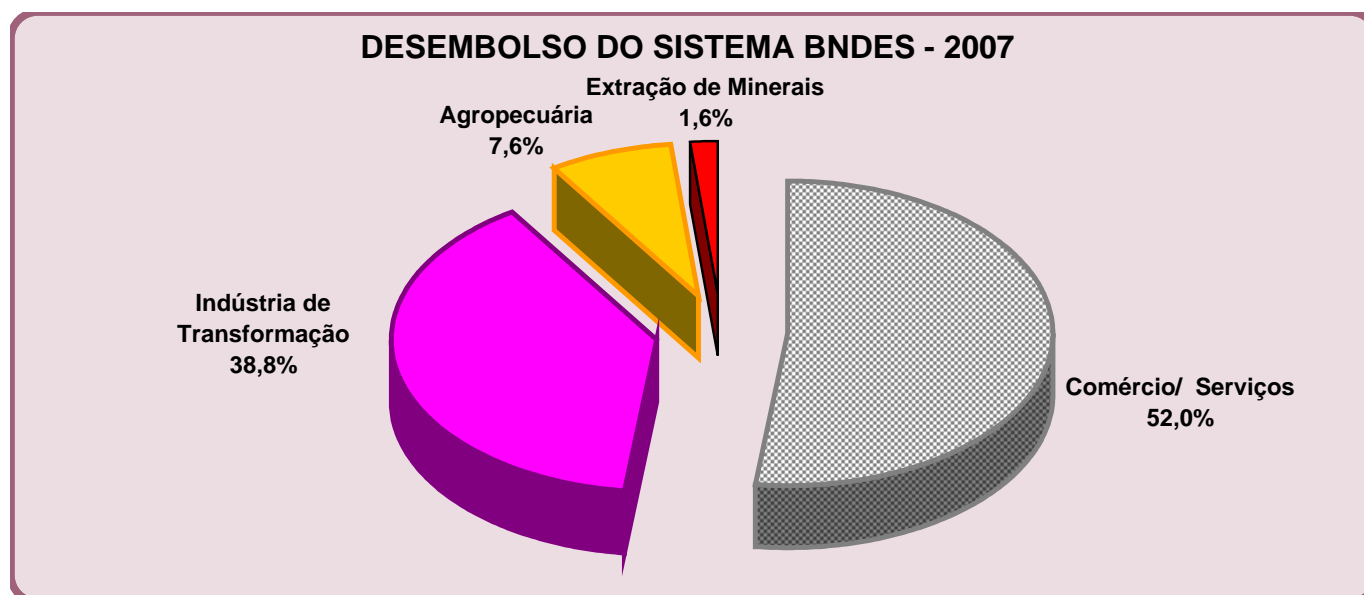
Fonte: Eletrobrás



1.12 - Desembolsos do Sistema BNDES, Segundo os Ramos de Atividade
- Em US\$ Milhões

Ramos de Atividade	2001	2002	2003	2004	2005	2006	2007	Var.(%) 2007/06
Extração de Minerais	169	84	52	83	143	674	528	-21,7
Agropecuária	1.169	1.516	1.544	2.376	1.667	1.572	2.589	64,7
Indústria de Transformação	5.503	5.811	5.331	5.378	9.609	11.821	13.182	11,5
Comércio/Serviços	3.865	5.131	4.261	5.848	8.154	9.550	17.663	85,0
Transportes	737	788	1.155	1.782	2.673	3.563	6.392	79,4
Eletricidade, Gás e Água Quente	590	2.896	1.711	2.254	2.687	2.202	4.314	95,9
Correios Telecomunicações	1.261	208	86	565	710	988	1.835	85,7
Outros Serviços	1.278	1.239	1.309	1.247	2.084	2.797	5.122	83,1
Total	10.707	12.542	11.188	13.685	19.573	23.617	33.962	43,8

Fonte: BNDES

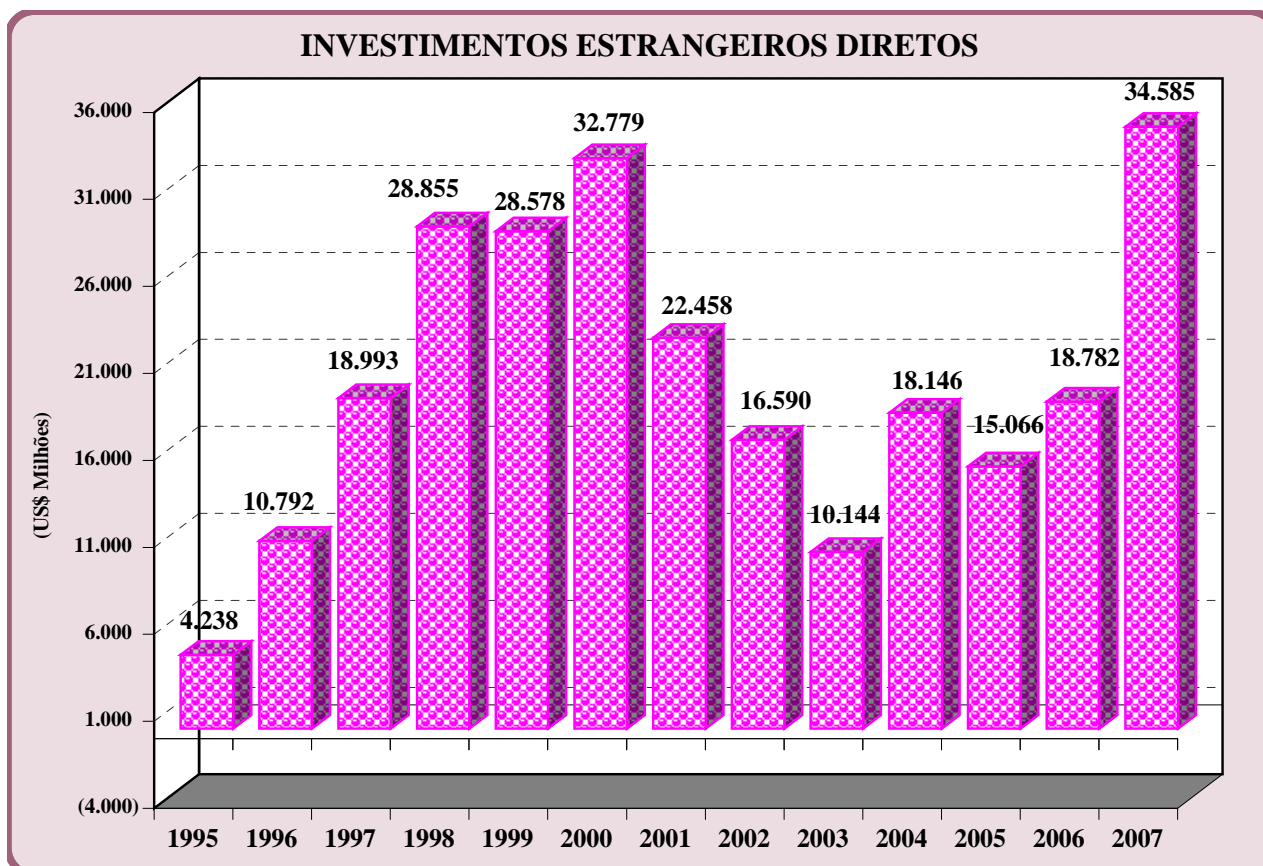


1.13 - Investimentos Estrangeiros Diretos

Em US\$ Milhões

Ano	Estrangeiros no País		
	Ingressos	Saídas	Total
1996	12.034	1.242	10.792
1997	22.081	3.088	18.993
1998	34.982	6.127	28.855
1999	36.254	7.676	28.578
2000	40.290	7.511	32.779
2001	30.017	7.559	22.458
2002	26.460	9.870	16.590
2003	19.238	9.094	10.144
2004	25.801	7.655	18.146
2005	30.062	14.996	15.066
2006	32.297	13.515	18.782
2007	50.233	15.648	34.585
(%) 2007/06	55,5	15,8	84,1

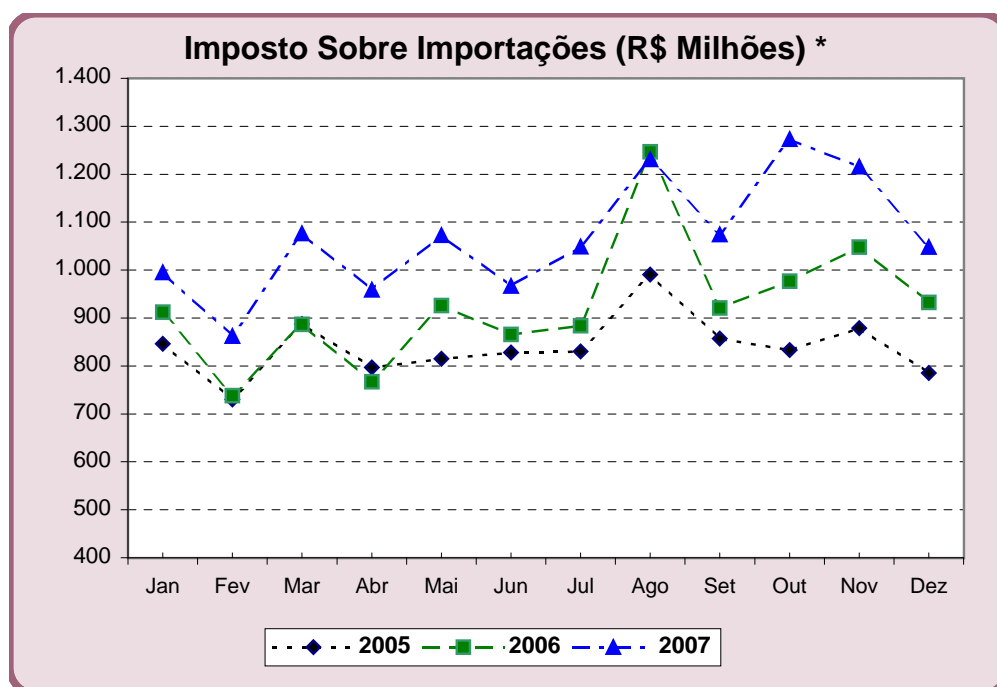
Fonte: Bacen



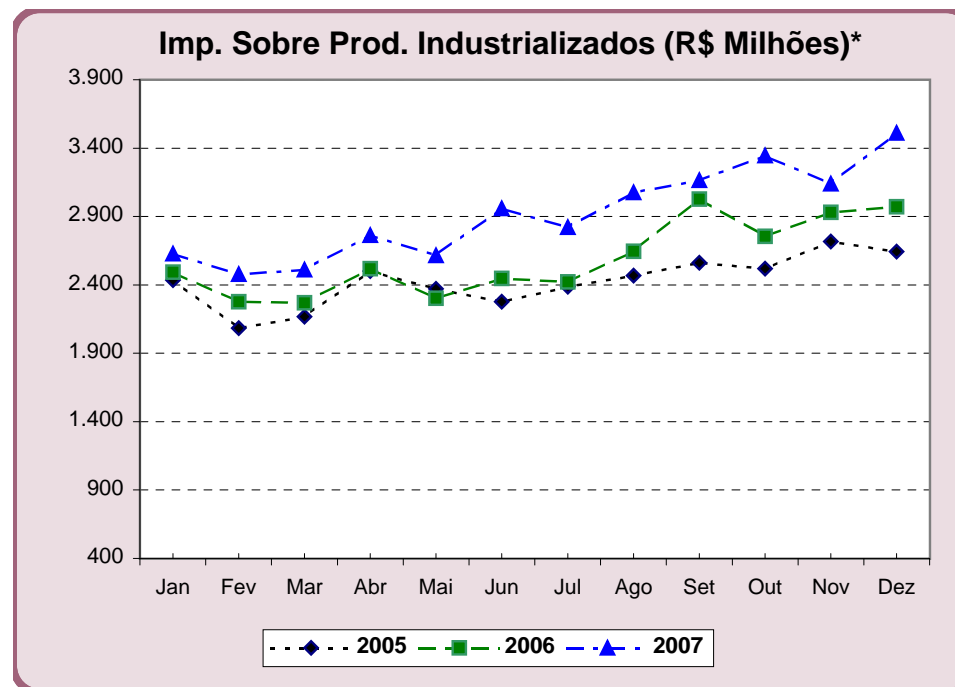
1.14 - Arrecadação de Impostos Federais - Em US\$ Mil

Discriminação	2001	2002	2003	2004	2005	2006	2007	Var. (%) 2007/06
IMPOSTO SOBRE IMPORTAÇÕES	3.896.668	2.753.199	2.668.395	3.150.377	3.748.927	4.638.568	6.358.327	37,1
Indústria de Transformação	2.629.754	1.866.062	1.817.943	2.153.913	2.398.620	2.552.627	3.499.254	37,1
Outros	1.266.914	887.137	850.452	996.464	1.350.307	2.085.941	2.859.073	37,1
IMP.S/ PROD.INDUSTRIALIZADOS	8.354.102	6.948.399	6.469.339	7.749.022	10.880.612	12.979.780	17.411.303	34,1
Indústria de Transformação	6.891.070	5.719.689	5.198.901	6.083.024	8.467.278	9.876.551	13.351.212	35,2
Outros	1.463.032	1.228.710	1.270.438	1.665.998	2.413.334	3.103.229	4.060.091	30,8
IMPOSTO SOBRE EXPORTAÇÕES	32.223	26.302	15.489	8.068	12.469	5.568	4.865	-12,6

Fonte: Secretaria da Receita Federal



(*) Corrigidos pelo IGP-DI a preços de Dez/07.

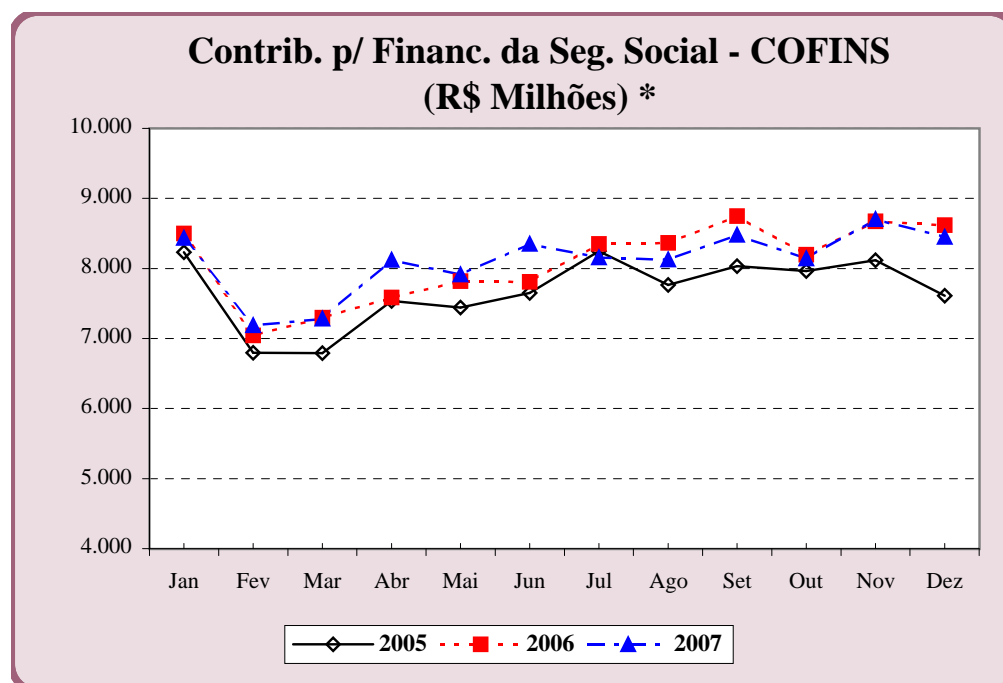


(*) Corrigidos pelo IGP-DI a preços de Dez/07.

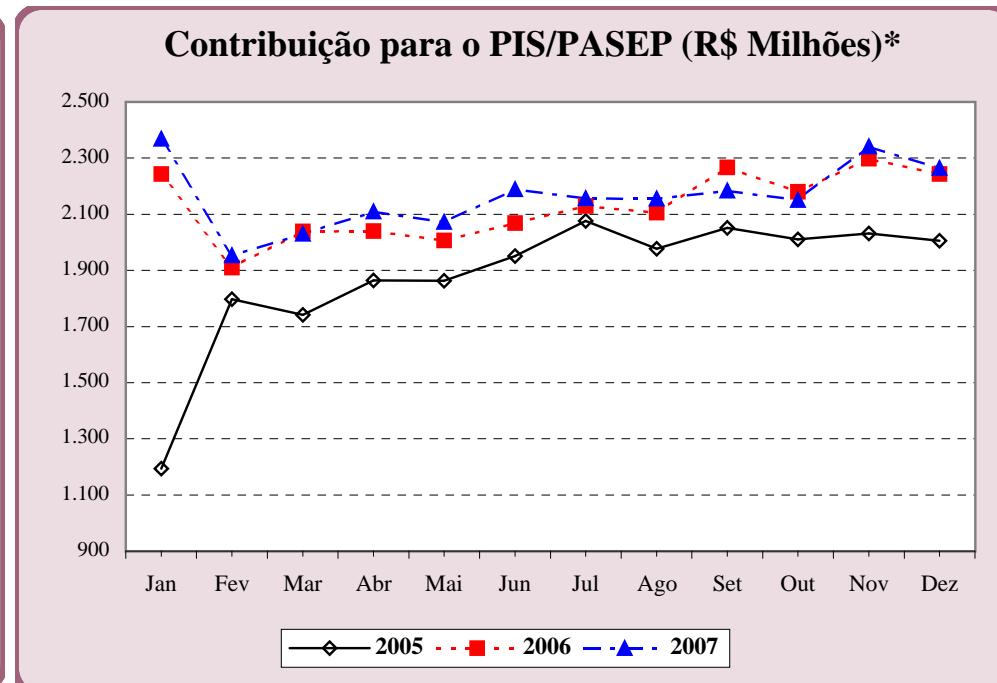
1.15 - Arrecadação de Contribuições Federais - Em US\$ Mil

Discriminação	2001	2002	2003	2004	2005	2006	2007	Var. (%) 2007/06
COFINS	19.883.112	16.192.733	16.676.305	24.664.786	34.353.775	40.490.726	48.150.815	18,9
Indústria de Transformação	8.412.985	5.399.668	5.746.187	10.847.038	14.682.338	17.231.632	20.852.821	21,0
Outros	11.470.127	10.793.065	10.930.118	13.817.748	19.671.437	23.259.094	27.297.994	17,4
PIS/PASEP	4.902.284	4.056.296	5.075.525	6.302.761	8.448.470	10.656.202	12.837.627	20,5
Indústria de Transformação	1.819.003	1.212.195	1.562.395	2.335.424	3.256.034	3.752.604	4.550.590	21,3
Outros	3.083.281	2.844.101	3.513.130	3.967.337	5.192.436	6.903.598	8.287.037	20,0

Fonte: Secretaria da Receita Federal



(*) Corrigidos pelo IGP-DI a preços de Dez/07.

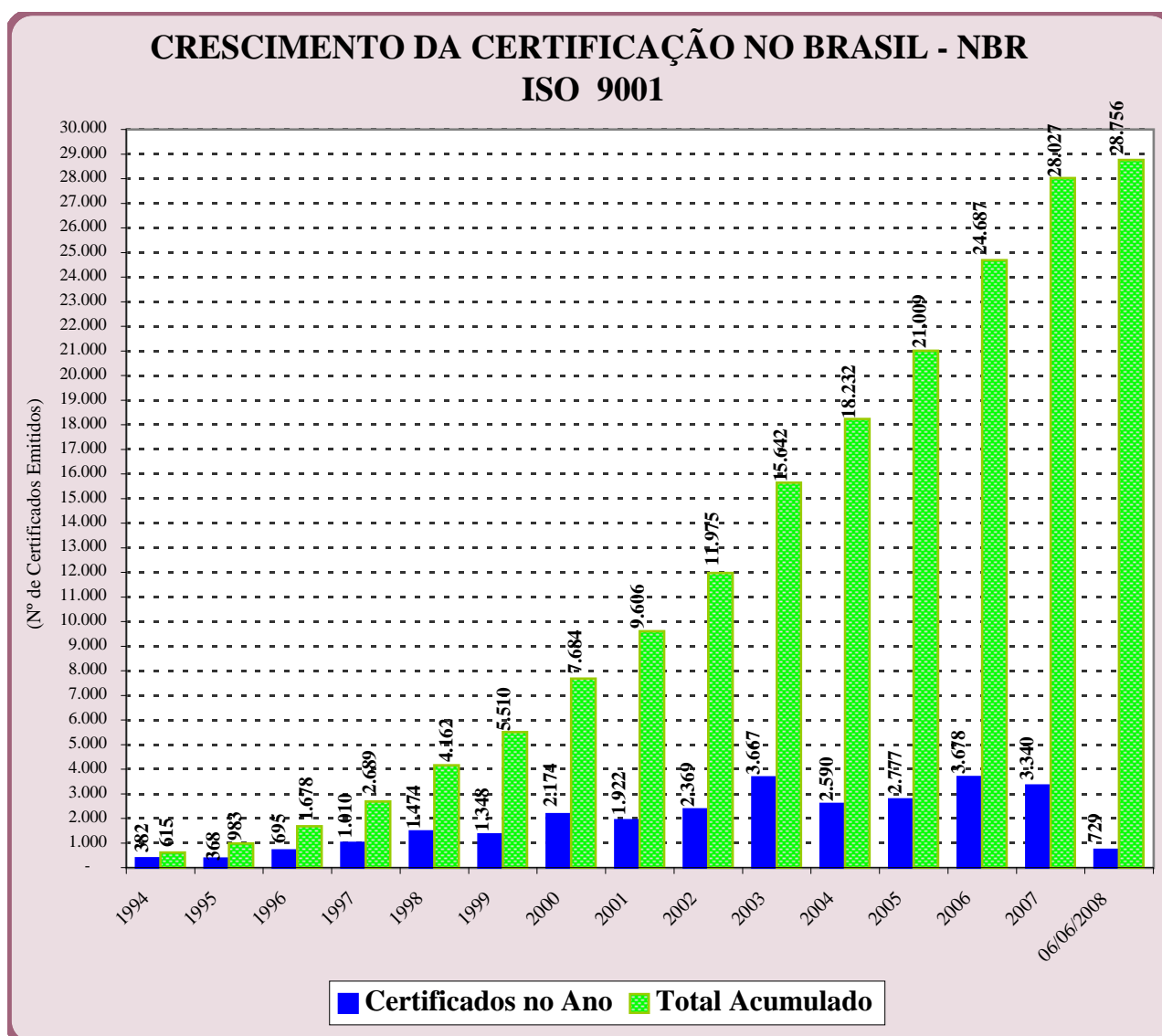


(*) Corrigidos pelo IGP-DI a preços de Dez/07.

1.16 - Total de Certificados Emitidos Válidos - Sistema de Qualidade
-NBR ISO 9000 - Até 06/06/2008

Número de Certificados ISO 9001 Emitidos Válidos	8.796
Número de Empresas com Certificados ISO 9001	8.012
Total de Ramos de Atividades com Certificados ISO 9000	10.107

Fonte: ABNT e Inmetro



Fonte: ABNT e Inmetro

1.17 - Distribuição por Área de Atuação NBR ISO 9001 - Certificados Válidos

Até 06/06/2008

Área de Atuação	ISO 9001:1994	ISO 9002:1994	ISO 9003:1994	ISO 9001:2000
Administração Pública e Defesa; Seguridade Social Oficial	0	0	0	45
Agricultura Pecuária , Caça, Silvicultura	0	0	0	38
Atividades de Serv.Sociais Comunitários e Serv. Pessoais - Outras	0	0	0	89
Atividades Imobiliárias; Locações e Prestação de serviços	0	0	0	1.278
Código Nace Inválido	0	0	0	1
Comércio; Conc. de veículos aut; bens pessoais e domésticos	0	0	0	511
Construção	0	0	0	971
Educação	0	0	0	103
Hotéis e Restaurantes	0	0	0	49
Ind. de Transf. - artigos de borracha e de plást.	0	0	0	619
Ind. de Transf. - Celulose, Papel, Papelão e Prod.; Ed.e Impres.	0	0	0	296
Ind. de Transf. - Coque, Refinados de Pet. e combust.nuclear.	0	0	0	34
Ind. de Transf. - Equip. de transporte	0	0	0	219
Ind. de Transf. - Madeira, Cortiça e seus produtos.	0	0	0	35
Ind. de Transf. - Máquinas e Equip. não específicos.	0	0	0	521
Ind. de Transf. - Metais de Base e Prod. Metálicos.	0	0	0	2.006
Ind. de Transf. - Outras	0	0	0	78
Ind. de transf. - Prod. minerais não metálicos - Outros.	0	0	0	203
Ind.de transf.-Quím.de Base, Prod. Quím., e fibras sintéts.e artific.	0	0	0	594
Ind. de Transf. - Têxteis	0	0	0	101
Ind. de Transf.- Couro e Prod. de Couro (Exceto vestuário)	0	0	0	24
Ind. de Transf.- Eletrônica e Ótica	0	0	0	674
Ind. de Transf.- Prod. Alimentícios, Alimentos, Bebidas e fumo.	0	0	0	253
Ind. Extrat. - (Exceto produtos energéticos)	0	0	0	42
Ind. Extrat.- Extração de Produtos Energéticos.	0	0	0	11
Intermediação Financeira	0	0	0	91
Organizações e Entidades Estrangeiras	0	0	0	0
Pesca	0	0	0	0
Saúde e Serviço Social	0	0	0	358
Serviço Doméstico	0	0	0	3
Suprimento de Energia Elétrica, gás e água	0	0	0	127
Transp; Armazenagens e Telecom.	0	0	0	733
Total	0	0	0	10.107

Fonte: ABNT e Inmetro

Obs.: Um certificado emitido pode abranger mais de uma Área de Atuação. Assim, o total apresentado pode não coincidir com o total de certificados emitidos no Brasil

**1.18 - Total de Certificados Emitidos Válidos, por Estados da Federação
NBR ISO 9001 - Até 06/06/2008**

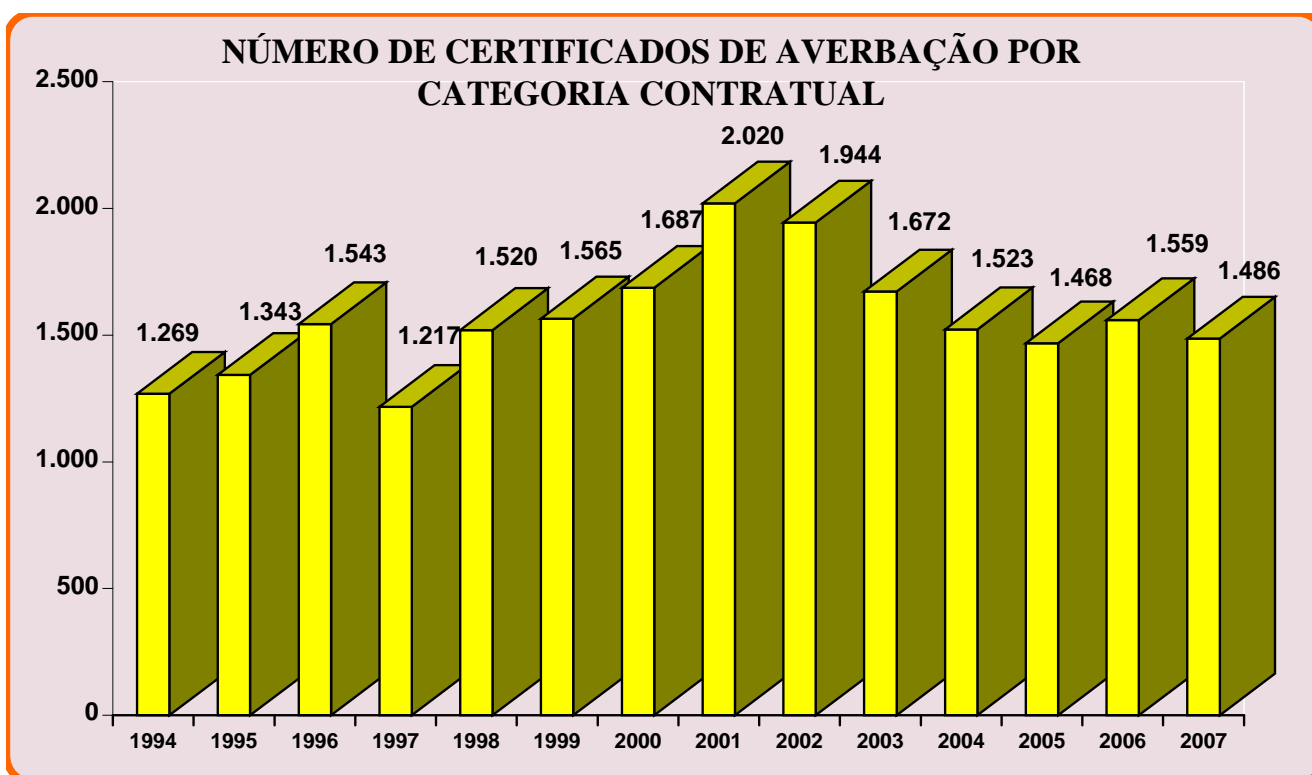
Unidade da Federação	2000	2001	2002	2003	2004	2005	Total
São Paulo	1	1	25	45	14	634	4.134
Minas Gerais	0	0	5	3	2	119	742
Rio Gr do Sul	0	0	2	5	2	136	693
Rio de Janeiro	0	0	1	4	1	91	572
Paraná	0	0	2	1	1	74	548
Santa Catarina	0	0	5	3	6	88	505
Bahia	0	0	2	1	0	53	316
Espírito Santos	0	0	0	0	0	27	183
Goiás	0	0	0	0	0	38	174
Pernambuco	0	0	1	0	2	16	162
Amazonas	1	0	0	2	0	30	155
Dist.Federal	0	0	1	0	0	32	155
Ceará	0	0	0	0	1	16	106
Mato Grosso	0	0	0	1	0	11	62
Pará	0	0	0	0	0	5	56
Rio Gr do Norte	0	0	0	0	2	14	44
Alagoas	0	0	0	1	0	8	43
Maranhão	0	0	0	0	0	11	32
Paraíba	0	0	0	1	0	6	28
Sergipe	0	0	0	0	0	3	25
Tocantins	0	0	0	0	0	0	20
Mato Gr. Sul	0	0	0	0	0	3	19
Acre	0	0	0	0	0	0	8
Amapá	0	0	0	0	0	1	7
Piauí	0	0	0	0	0	0	3
Roráima	0	0	0	0	0	0	3
Rondônia	0	0	0	0	0	0	1
Total	2	1	44	67	31	1.416	8.796

Fonte: ABNT e Inmetro

1.19 - Número de Certificados de Averbação por Categoria Contratual

Ano	Uso de Marca	Exploração de Patente	Fornecimento de Tecnologia	Serviço de Assistência Técnica	Franquia	Rateio nos Custos de P&D	Outros	Total
1992	893	64	167	607	4	-	-	1.735
1993	752	62	174	555	32	1	-	1.576
1994	434	62	216	516	30	8	3	1.269
1995	403	60	228	585	59	5	3	1.343
1996	376	43	241	798	54	15	16	1.543
1997	244	27	210	644	65	3	24	1.217
1998	248	25	269	871	68	1	39	1.520
1999	262	37	223	953	41	-	49	1.565
2000	226	34	214	1.077	51	-	85	1.687
2001	320	39	269	1.213	72	-	107	2.020
2002	261	39	200	1.280	52	-	112	1.944
2003	234	39	181	1.082	41	-	95	1.672
2004	247	31	202	938	27	-	78	1.523
2005	237	53	186	828	73	-	91	1.468
2006	253	45	179	929	79	-	74	1.559
2007	243	46	197	841	73	-	86	1.486
(%) 2007/06	-4,0	2,2	10,1	-9,5	-7,6	-	16,2	-4,7

Fonte: INPI-Dirtec



Fonte: INPI-Dirtec

1.20 - Evolução da Balança Comercial - Em US\$ Milhões Fob

Discriminação	1998	1999	2000	2001	2002	2003	2004	2005	2006	2007	Var. (%) 2007/06
EXPORTAÇÃO	51.140	48.011	55.086	58.223	60.362	73.084	96.475	118.308	137.807	160.649	16,6
Básicos	12.977	11.828	12.561	15.342	16.952	21.179	28.518	34.721	40.285	51.596	28,1
Produtos Industrializados	37.507	35.311	41.027	41.144	41.965	50.597	66.379	81.105	94.541	105.743	11,8
Semi- Manufaturados	8.120	7.982	8.499	8.244	8.964	10.943	13.431	15.961	19.523	21.800	11,7
Manufaturados	29.387	27.329	32.528	32.900	33.001	39.654	52.948	65.144	75.018	83.943	11,9
Operações Especiais	656	872	1.498	1.737	1.445	1.308	1.578	2.482	2.981	3.310	11,0
IMPORTAÇÃO	57.763	49.295	55.839	55.572	47.240	48.305	62.835	73.606	91.351	120.621	32,0
Mat.-Primas e Bens Intermediários	26.813	24.101	28.499	27.340	23.448	25.837	33.526	37.804	45.275	59.409	31,2
Bens de Consumo	10.722	7.368	7.381	7.148	5.909	5.539	6.863	8.484	11.955	16.024	34,0
Comb. e Lubrificantes	4.130	4.258	6.357	6.276	6.240	6.579	10.302	11.931	15.197	20.068	32,1
Bens de Capital	16.098	13.568	13.602	14.808	11.643	10.350	12.144	15.387	18.924	25.120	32,7
SALDO	-6.623	-1.284	-753	2.651	13.122	24.779	33.640	44.702	46.456	40.028	-13,8

Fonte: MDIC-Secex

1.21 - Principais Produtos Exportados - Em US\$ Mil Fob

Discriminação	2007	Part. (%)	2006	Part. (%)
Minérios de Ferro e Seus Concentrados	10.557.911	6,6	8.948.871	6,5
Oleos Brutos de Petróleo	8.905.065	5,5	6.894.289	5,0
Soja Mesmo Triturada	6.709.381	4,2	5.663.424	4,1
Aviões	4.718.868	2,9	3.241.397	2,4
Automóveis de Passageiros	4.653.470	2,9	4.597.287	3,3
Carne de Frango Congelada, Fresca ou Refrig.Incl.Miúdos	4.217.467	2,6	2.922.635	2,1
Carne de Bovino Congelada, Fresca ou Refrigerada	3.485.726	2,2	3.134.506	2,3
Café Cru em Grão	3.378.038	2,1	2.928.193	2,1
Partes e Peças para Veículos Automóveis e Tratores	3.186.322	2,0	2.972.093	2,2
Açúcar de Cana, em Bruto	3.129.809	1,9	3.935.802	2,9
Pasta Química de Madeira	3.012.066	1,9	2.478.516	1,8
Farelo e Resíduos da Extração de Oleo de Soja	2.957.017	1,8	2.419.188	1,8
Motores para Veículos e Automóveis e suas Partes	2.556.304	1,6	2.797.081	2,0
Produtos Laminados Planos de Ferro ou Aços	2.531.825	1,6	2.718.149	2,0
Aparelhos Transmissores ou Receptores e Componentes	2.353.283	1,5	3.067.541	2,2
Produtos Semimanufaturados, de Ferro ou Aços	2.339.601	1,5	2.276.680	1,7
Óleo Combustíveis (Oleo Diesel, "Fuel-Oil", etc.)	2.292.400	1,4	2.251.776	1,6
Fumo em Folhas e Despercícios	2.194.075	1,4	1.694.180	1,2
Couros e Peles, Depilados, Exc em Bruto	2.185.309	1,4	1.871.980	1,4
Veículos de Carga	2.054.275	1,3	1.869.312	1,4
Calçados, Suas Partes e Componentes	2.038.029	1,3	1.966.574	1,4
Açúcar Refinado	1.970.628	1,2	2.231.158	1,6
Outros Produtos	79.222.203	49,3	64.926.837	47,1
Total Geral	160.649.073	100,0	137.807.470	100,0

Fonte: Secex/SDP

1.22 - Principais Produtos Importados - Em US\$ Mil Fob

Discriminação	2007	Part. (%)	2006	Part. (%)
Petróleo em Bruto	11.975.786	9,9	9.080.768	9,9
Partes e Peças para Veículos Automóveis e Tratores	3.572.858	3,0	2.491.590	2,7
Medicamentos para Medicina Humana e Veterinária	3.201.323	2,7	2.385.379	2,6
Automóveis de Passageiros	3.121.239	2,6	1.914.130	2,1
Oleos Combustíveis (Oleo Diesel, "FUEL-OIL", ETC.)	3.058.018	2,5	1.827.936	2,0
Circuitos Integrados e Microconjuntos Eletrônicos	3.041.989	2,5	2.911.982	3,2
Naftas	1.954.468	1,6	1.765.278	1,9
Compostos Heterocíclicos, seu Sais e Sulfonamidas	1.873.019	1,6	1.382.314	1,5
Instrumentos e Aparelhos de Medida, de Verificação, etc.	1.764.042	1,5	1.329.773	1,5
Circuitos Impressos e Outs.Partes p/Apars.de Telefonia	1.755.029	1,5	220.713	0,2
Motores e Turbinas p/ Aviação e Suas Partes	1.655.836	1,4	1.272.735	1,4
Catodos de Cobre e seus Derivados	1.621.973	1,3	1.194.935	1,3
Máquinas Automáticas p/ Process.de Dados e Suas Unid.	1.575.018	1,3	1.268.160	1,4
Rolamentos e Engrenagens, Suas Partes e Peças	1.560.170	1,3	1.193.339	1,3
Partes e Acess. de Maq. Automat. P/Process de Dados	1.558.917	1,3	1.251.908	1,4
Hulhas, Mesmo Em Pó,mas não Aglomeradas	1.525.611	1,3	1.486.598	1,6
Motores Para Veículos Automóveis e Suas Partes	1.502.422	1,2	1.176.426	1,3
Cloreto de Potássio	1.499.998	1,2	950.347	1,0
Gás Natural	1.497.084	1,2	1.313.655	1,4
Outros Produtos	71.306.078	59,1	54.932.876	60,1
Total Geral	120.620.878	100,0	91.350.841	100,0

Fonte: Secex/SDP

1.23 - Exportações Brasileiras por Blocos Econômicos - Em US\$ Milhões Fob

Ano	EUA*	ÁSIA**	União Européia	ALADI	Demais	Total
1995	8.798	8.192	13.377	10.018	6.122	46.506
1996	9.312	7.814	13.432	10.971	6.218	47.747
1997	9.406	7.730	15.050	13.648	7.149	52.983
1998	9.872	5.616	15.253	13.387	7.012	51.140
1999	10.849	5.732	14.200	10.561	6.669	48.011
2000	13.375	6.327	15.346	12.916	7.122	55.086
2001	14.397	6.954	15.488	12.249	9.145	58.233
2002	15.559	8.798	15.609	9.891	10.505	60.362
2003	16.936	11.685	18.816	12.959	12.687	73.084
2004	20.403	14.577	24.676	19.766	17.054	96.475
2005	22.810	18.566	27.039	25.498	24.395	118.308
2006	24.773	20.816	31.045	31.495	29.677	137.807
2007	25.314	25.086	40.428	36.426	33.395	160.649
Var. (%) 2007/06	2,2	20,5	30,2	15,7	12,5	16,6

Fonte: Secex/SDP

(*) Inclusive Porto Rico

(**) Exclusive Oriente Médio

1.24 - Importações Brasileiras por Blocos Econômicos - Em US\$ Milhões Fob

Ano	EUA*	ÁSIA**	União Européia	ALADI	Demais	Total
1995	10.664	8.249	14.304	10.008	6.747	49.972
1996	11.964	7.638	14.607	11.672	7.464	53.346
1997	13.901	9.040	16.239	13.043	7.524	59.747
1998	13.697	7.882	17.240	12.354	6.590	57.763
1999	11.883	6.475	15.339	9.457	6.141	49.295
2000	13.037	8.600	14.535	11.653	8.013	55.839
2001	13.050	8.926	15.446	10.000	8.151	55.572
2002	10.440	7.996	13.496	8.225	7.083	47.240
2003	9.730	8.923	13.053	8.210	8.389	48.305
2004	11.531	12.280	15.990	10.026	13.008	62.835
2005	12.853	16.870	18.236	11.616	14.031	73.606
2006	14.817	22.888	20.203	16.282	17.162	91.351
2007	18.887	30.715	26.736	20.581	23.701	120.621
Var. (%) 2007/06	27,5	34,2	32,3	26,4	38,1	32,0

Fonte: Secex/SDP

(*) Inclusive Porto Rico

(**) Exclusive Oriente Médio

1.25 - Intercâmbio Comercial Brasileiro com os Países do MERCOSUL - Em US\$ Milhões Fob

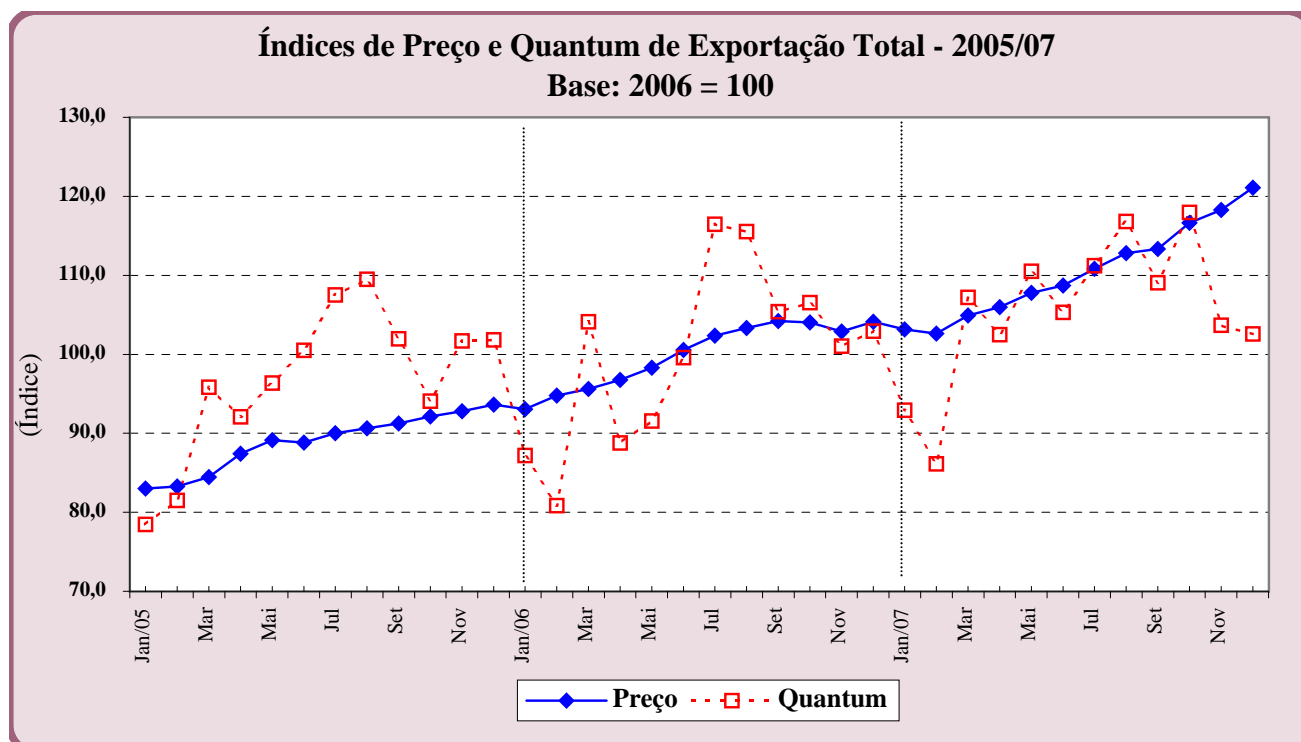
Anos	Argentina			Paraguai			Uruguai			Total		
	Exp.	Imp.	Saldo	Exp.	Imp.	Saldo	Exp.	Imp.	Saldo	Exp.	Imp.	Saldo
1995	4.041	5.591	-1.550	1.301	515	786	812	738	74	6.154	6.844	-690
1996	5.170	6.805	-1.635	1.325	552	772	811	944	-133	7.305	8.302	-996
1997	6.769	7.941	-1.172	1.406	518	889	869	967	-98	9.045	9.426	-381
1998	6.748	8.023	-1.275	1.249	351	899	881	1.042	-162	8.878	9.416	-538
1999	5.364	5.812	-448	744	260	484	670	647	23	6.778	6.719	59
2000	6.238	6.843	-606	832	351	481	669	602	68	7.740	7.796	-57
2001	5.010	6.207	-1.197	721	300	421	643	503	140	6.374	7.010	-635
2002	2.347	4.744	-2.397	560	383	177	413	485	-72	3.319	5.612	-2.293
2.003	4.570	4.673	-103	709	475	234	406	538	-132	5.684	5.685	-1
2004	7.391	5.570	1.821	873	298	576	671	523	148	8.935	6.390	2.544
2005	9.930	6.241	3.689	963	319	644	853	494	359	11.746	7.054	4.692
2006	11.740	8.053	3.686	1.234	296	938	1.013	618	394	13.986	8.967	5.018
2007	14.417	10.410	4.007	1.648	434	1.214	1.288	786	502	17.354	11.630	5.723
Var. (%) 2007/06	22,8	29,3	8,7	33,6	46,7	29,5	27,2	27,2	27,4	24,1	29,7	14,0

Fonte: Secex/SDP

1.26 - Índices de Preço e Quantum de Exportação
(Base: 2006=100)

Período	Básicos		Semimanufaturados		Manufaturados		Total Geral		
	Preço	Quantum	Preço	Quantum	Preço	Quantum	Preço	Quantum	
Ano	1996	93,6	31,6	79,3	55,6	91,7	38,4	87,6	39,6
	1997	101,1	35,5	78,2	55,6	89,7	43,4	88,2	43,6
	1998	84,9	37,9	72,1	57,6	88,5	44,2	82,3	45,1
	1999	71,2	41,2	60,8	67,3	79,0	46,1	71,7	48,6
	2000	69,8	44,7	69,5	62,6	79,8	54,4	74,1	54,0
	2001	63,9	59,6	62,3	67,8	79,8	55,1	71,6	59,1
	2002	61,3	68,7	59,4	77,3	76,1	57,9	68,3	64,2
	2003	67,7	77,7	66,1	84,8	75,7	70,1	71,5	74,3
	2004	80,4	88,1	75,7	90,9	80,2	88,3	79,3	88,5
	2005	91,4	94,3	84,7	96,6	89,0	97,9	88,9	96,8
	2006	100,0	100,0	100,0	100,0	100,0	100,0	100,0	100,0
	2007	114,5	111,8	110,9	100,7	108,4	103,2	110,5	105,5
Mensal	Jan/07	102,8	92,9	102,8	104,0	103,7	89,6	103,2	92,9
	Fev	101,6	85,5	106,1	87,4	102,9	85,7	102,6	86,2
	Mar	105,6	105,7	108,2	92,8	104,4	111,9	104,9	107,2
	Abr	107,5	116,3	109,6	89,5	104,8	98,1	106,0	102,5
	Mai	108,7	120,4	111,2	103,5	106,8	107,2	107,8	110,5
	Jun	110,6	108,0	112,1	101,1	106,9	105,2	108,7	105,3
	Jul	114,1	127,9	111,8	104,8	108,7	104,3	110,8	111,2
	Ago	117,0	131,0	112,8	111,8	110,4	110,1	112,8	116,8
	Set	119,3	111,4	112,0	99,0	110,4	111,0	113,3	109,1
	Out	125,6	133,8	113,1	115,8	112,4	109,8	116,7	118,0
	Nov	127,9	100,0	114,3	104,4	114,2	105,6	118,3	103,7
	Dez	133,8	109,0	116,4	94,7	115,2	100,4	121,1	102,6

Fonte: Funcex/MDIC/SDP

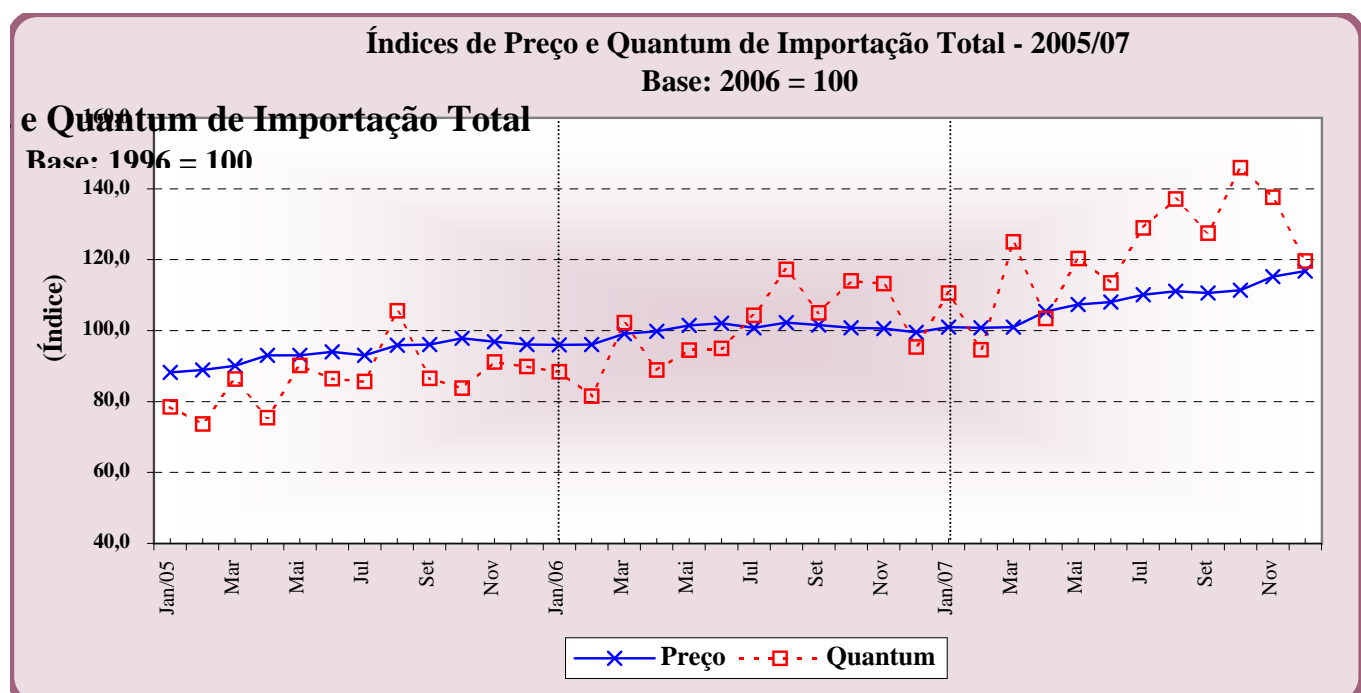


Fonte: Funcex/MDIC/SDP

1.27 - Índices de Preço e Quantum de Importação
(Base: 2006=100)

Anos	Bens de Capital		Intermediários		Bens de Consumo Duráveis		Bens de Consumo Não Duráveis		Combustíveis		Total		
	Preço	Quantum	Preço	Quantum	Preço	Quantum	Preço	Quantum	Preço	Quantum	Preço	Quantum	
Ano	1996	117,8	71,3	98,6	52,4	105,5	78,7	98,8	94,4	30,2	139,3	84,8	68,8
	1997	106,8	96,7	92,6	61,5	102,2	115,5	97,2	101,8	31,4	128,7	80,5	81,4
	1998	107,2	93,9	88,1	64,6	105,3	110,5	99,6	102,3	21,4	131,6	76,2	82,8
	1999	109,3	74,5	86,7	59,2	102,8	55,6	95,1	79,1	25,8	121,7	76,6	70,3
	2000	101,6	76,8	81,2	73,6	97,4	58,7	85,1	79,9	44,7	111,6	76,8	79,4
	2001	98,5	89,2	80,0	73,4	101,4	59,8	79,2	78,4	39,8	115,2	74,3	81,8
	2002	95,8	73,0	78,4	64,0	93,5	40,4	73,5	77,1	37,3	108,2	71,9	71,9
	2003	95,8	60,2	82,4	67,5	96,8	33,2	75,8	74,3	45,3	92,8	76,3	69,2
	2004	93,4	66,4	90,0	81,6	93,0	42,5	80,9	80,1	59,3	109,3	84,1	81,7
	2005	99,2	80,6	96,5	86,5	94,9	57,6	88,4	87,7	80,3	95,5	93,4	86,1
	2006	100,0	100,0	100,0	100,0	100,0	100,0	100,0	100,0	100,0	100,0	100,0	100,0
	2007	102,9	132,1	108,5	119,6	100,4	150,6	114,9	114,1	111,0	119,9	108,2	122,0
Mensal	Jan/07	100,4	115,8	101,9	110,9	96,1	80,6	106,6	108,5	96,9	112,0	101,0	110,6
	Fev	98,5	91,9	102,9	95,2	98,2	85,1	106,7	94,8	93,1	96,3	100,8	94,6
	Mar	100,4	125,6	103,3	121,7	100,0	143,6	104,5	131,8	92,7	129,7	101,0	125,1
	Abr	107,2	109,3	105,7	103,3	103,0	116,2	112,9	101,0	100,0	97,1	105,4	103,4
	Mai	105,3	130,1	106,9	121,6	103,4	132,8	122,2	107,4	105,1	110,5	107,3	120,3
	Jun	102,3	124,0	108,6	113,2	98,0	149,4	123,1	91,1	107,7	108,0	108,1	113,4
	Jul	106,0	129,0	110,0	125,3	102,7	142,2	119,8	110,9	111,8	146,6	110,1	129,0
	Ago	102,3	155,9	112,2	138,8	98,3	180,5	117,2	120,3	115,5	115,2	111,1	137,1
	Set	100,0	149,9	112,3	117,3	101,4	173,3	114,1	110,5	114,9	143,2	110,6	127,5
	Out	102,2	152,3	111,4	145,9	98,6	224,3	117,7	138,3	120,1	129,1	111,4	146,0
	Nov	102,8	155,6	113,6	130,6	103,4	194,5	114,6	138,0	134,8	136,4	115,2	137,6
	Dez	107,2	145,7	113,7	112,0	101,7	184,3	119,0	116,5	139,3	114,5	116,8	119,6

Fonte: Funcex/MDIC/SDP



Fonte: Funcex/MDIC/SDP