

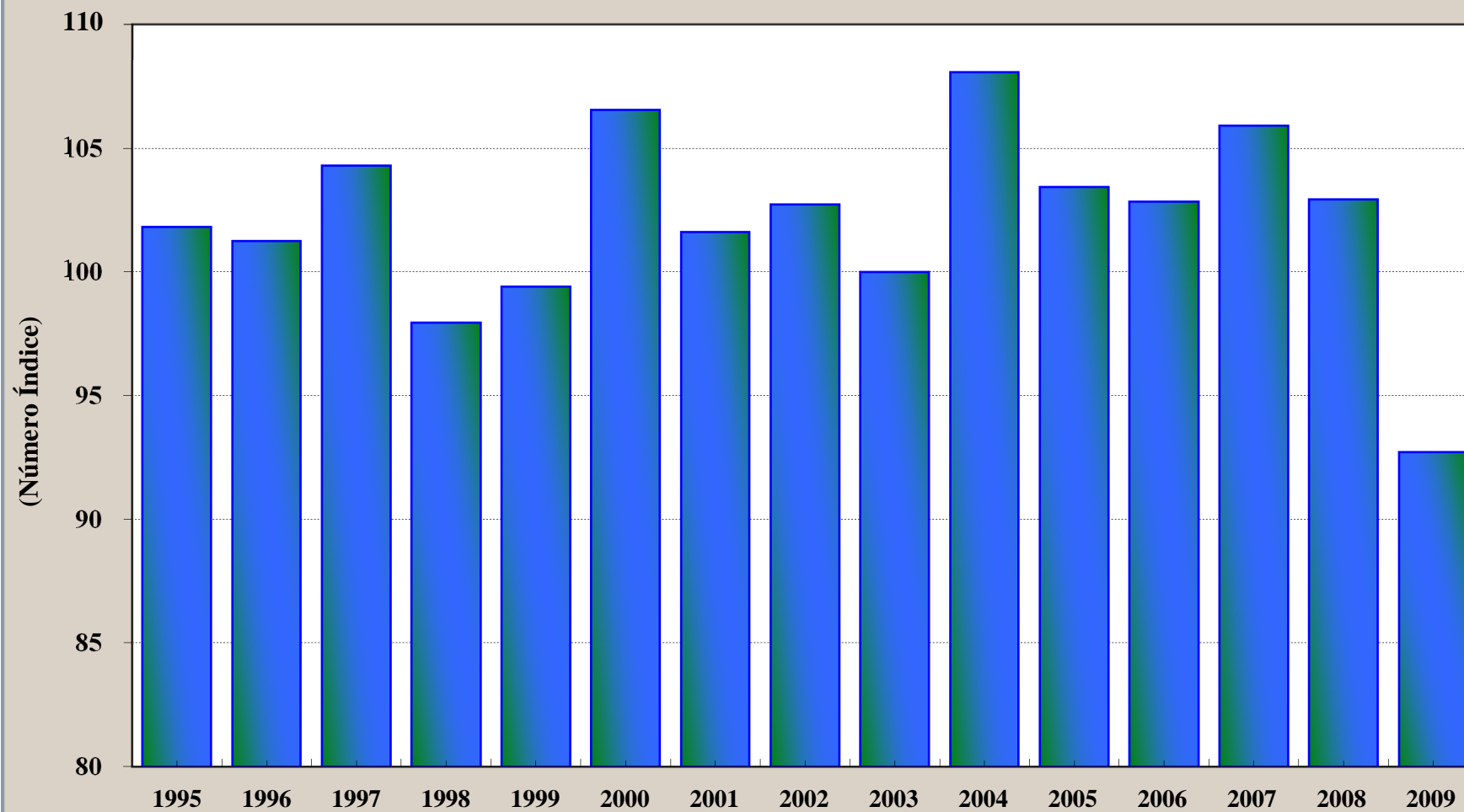
2 - INDÚSTRIA

2.1 - Produção Física da Indústria, por Classe e Gênero
(Base: igual período do ano anterior=100) - Com Ajuste Sazonal
Taxas Reais de Crescimento (%)

Discriminação	2002	2003	2004	2005	2006	2007	2008	2009
Indústria	2,7	0,0	8,1	3,4	2,9	5,9	2,9	-7,3
Extrativa Mineral	19,0	4,6	4,4	10,3	7,2	5,8	3,9	-8,8
Indústria de Transformação	0,5	-0,2	8,3	3,1	2,6	5,9	2,9	-7,2
Alimentos	3,0	-1,5	3,9	1,2	1,7	2,4	0,4	-1,4
Bebidas	-13,0	-3,5	5,5	6,9	7,2	5,2	-0,1	7,2
Fumo	-25,0	-7,6	10,8	-0,3	5,1	-9,6	-4,8	-4,7
Têxtil	0,3	-4,6	9,6	-1,4	1,6	3,5	-2,2	-6,0
Vestuário e acessórios	5,7	-12,4	1,4	-4,4	-5,2	4,9	2,8	-7,7
Calçados e artigos de couro	-1,5	-9,3	1,7	-2,1	-3,5	-2,5	-6,5	-8,9
Madeira	4,4	5,2	7,9	-4,2	-7,1	-3,0	-10,4	-17,5
Celulose, papel e produtos de papel	3,4	6,3	7,6	3,5	2,2	0,6	5,0	-1,1
Edição, impressão e reprodução de gravações	-	0,7	-2,4	11,3	1,7	-0,2	1,7	-2,9
Refino de petróleo e álcool	-2,7	-2,1	2,0	1,5	1,5	3,1	0,2	-0,6
Farmacêutica	16,6	-7,4	0,8	14,9	4,9	1,8	11,5	8,5
Perfumaria, sabões, detergentes e prods.de limpeza	1,9	0,8	11,9	4,0	2,0	5,1	-4,9	4,7
Outros produtos químicos	-4,2	3,0	6,7	-1,0	-0,9	5,7	-1,8	-4,0
Borracha e plástico	0,2	-3,4	7,3	-0,7	2,1	5,7	2,1	-9,2
Minerais não metálicos	-1,0	-3,6	4,8	3,0	2,6	5,2	8,2	-4,6
Metalurgia básica	3,6	5,9	3,0	-1,5	2,7	6,8	2,8	-17,4
Prods.de metal - excl.máqs. e equipamentos	2,9	-5,4	9,4	0,5	-1,4	5,5	2,3	-14,4
Máquinas e equipamentos	2,9	5,0	16,1	-0,9	4,0	17,5	5,9	-18,5
Máqs.p/ escritório e equipamentos de informática	-	8,0	33,5	17,3	51,0	14,4	-8,7	-6,5
Máquinas, aparelhos e materiais elétricos	-0,3	1,5	6,8	8,6	8,3	13,6	3,7	-20,5
Material eletrônico, apars. e equps. de comunicações	-12,0	0,1	18,1	14,6	0,0	-1,2	-3,0	-25,5
Equps.de instr. médico-hospitalar, ópticos e outros	-	-3,1	8,3	2,6	8,2	5,1	14,7	-11,3
Veículos automotores	-2,3	4,2	29,7	7,1	1,4	15,0	8,1	-12,4
Outros equipamentos de transporte	21,5	9,2	9,9	6,0	2,5	13,3	42,6	2,6
Mobiliário	-2,0	-9,1	6,3	1,3	8,4	7,1	-1,6	-2,6
Diversos	-	-1,7	10,8	8,4	-1,7	-1,1	-0,8	-8,1

Fonte: IBGE

EVOLUÇÃO DA PRODUÇÃO FÍSICA DA INDÚSTRIA (Base: igual período do ano anterior=100)

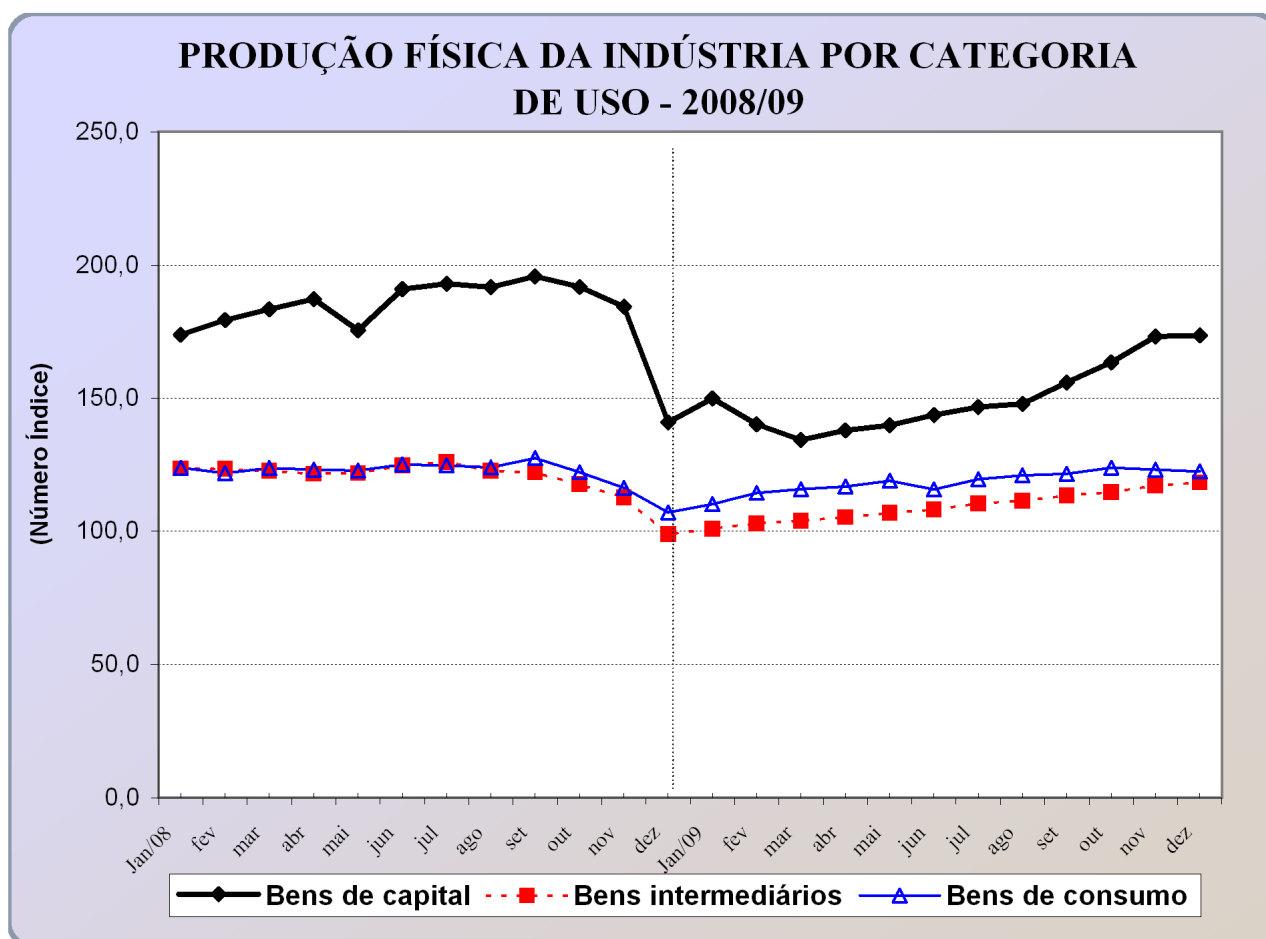


Fonte: IBGE
Série com ajuste sazonal

2.2 - Produção Física da Indústria, por Categoria de Uso
(Base: igual período do ano anterior = 100) - Com Ajuste Sazonal
Taxas Reais de crescimento (%)

Discriminação	2003	2004	2005	2006	2007	2008	2009
Bens de Capital	1,9	19,4	4,2	5,7	19,0	14,3	-17,4
Bens Intermediários	2,0	7,1	1,3	2,1	4,7	1,3	-8,6
Bens de Consumo	-2,6	7,1	6,3	3,4	4,5	1,8	-2,6
Duráveis	3,1	21,4	12,3	5,8	8,6	3,1	-6,1
Semid.e Não-Duráveis	-3,9	3,7	5,0	2,5	3,3	1,2	-1,5

Fonte: IBGE



Fonte: IBGE

2.3- Valor Adicionado a Preços Básicos, em Volume a Preços do Ano Anterior, por Classes e Atividades - Variação Anual

(Em %)

Classes e Atividades	2003	2004	2005	2006	2007
Indústria	1,3	7,9	2,1	2,3	4,7
<i>Extrativa Mineral</i>	4,7	4,3	9,8	5,7	2,8
Petróleo e Gás Natural	3,9	-1,9	11,7	3,6	1,5
Minério de Ferro	8,5	15,3	12,5	9,1	11,9
Outros da Indústria Extrativa	2,3	13,4	-3,8	-0,3	5,8
<i>Indústria de Transformação</i>	1,9	8,5	1,3	2,0	4,7
Alimentos e Bebidas	0,0	4,9	0,4	2,0	2,5
Produtos do Fumo	-5,3	19,9	-0,1	3,3	-6,6
Têxteis	-1,4	11,5	2,1	-2,5	8,3
Artigos do Vestuário e Acessórios	-9,0	-0,3	-4,7	-5,3	8,5
Artefatos de Couro e Calçados	-1,1	2,7	-2,7	-2,8	-2,2
Produtos de Madeira - Exclusive Móveis	6,8	12,4	-2,7	-0,3	-5,7
Celulose e Produtos de Papel	8,2	13,6	7,1	3,5	-1,0
Jornais, Revistas, Discos	1,2	1,7	8,4	2,4	0,5
Refino de Petróleo e Coque	-1,1	-2,0	-0,7	-7,6	1,7
Álcool	17,3	-5,9	3,1	3,2	14,6
Produtos Químicos	8,8	-1,3	-3,8	0,7	2,5
Fabricação de Resina e Elastômeros	16,8	1,8	-13,2	-4,4	1,2
Produtos Farmacêuticos	-2,2	3,5	12,6	2,8	1,6
Defensivos Agrícolas	14,4	6,7	10,5	-2,7	23,1
Perfumaria, Higiene e Limpeza	0,8	11,8	3,6	1,7	4,0
Tintas, Vernizes, Esmaltes e Lacas	3,3	10,3	3,5	7,7	12,8
Produtos e Preparados Químicos Diversos	-0,6	15,1	2,1	-10,6	-2,4
Artigos de Borracha e Plástico	-3,5	9,9	3,0	1,1	4,8
Cimento	-6,7	12,6	9,4	5,4	9,2
Outros Produtos de Minerais Não-metálicos	4,1	8,0	-0,2	1,7	5,1
Fabricação de Aço e Derivados	2,5	10,3	-3,3	-3,0	5,9
Metalurgia de Metais Não-ferrosos	7,0	8,5	0,9	3,1	4,2
Produtos de Metal - Exclusive Máquinas e Equipamentos	1,5	15,9	-0,3	0,9	4,4
Máquinas e Equipamentos, Inclusive Manutenção e Reparos	5,2	17,7	-0,9	2,5	17,5
Eletrodomésticos	3,7	13,1	-4,6	10,0	14,4
Máquinas para Escritório e Equipamentos de Informática	19,3	63,5	11,1	56,7	14,3
Máquinas, Aparelhos e Materiais Elétricos	1,7	14,4	5,6	3,7	8,1
Material Eletrônico e Equipamentos de Comunicações	-1,9	7,0	4,9	-2,6	-1,5
Aparelhos/Instrumentos Médico-hospitalar, Medida e Óptico	0,4	9,5	-0,2	5,2	4,0
Automóveis, Camionetas e Utilitários	5,7	21,5	14,2	8,3	10,8
Caminhões e Ônibus	21,3	46,7	14,1	-7,3	14,9
Peças e Acessórios para Veículos Automotores	5,1	24,7	-0,6	0,5	13,1
Outros Equipamentos de Transporte	3,7	4,4	3,2	-1,7	19,0
Móveis e produtos das Indústrias Diversas	-5,5	10,4	1,0	6,1	5,0
<i>Eletricidade e Gás, Água, Esgoto e Limpeza Urbana</i>	4,0	8,4	3,0	3,5	5,9
<i>Construção Civil</i>	-3,3	6,6	1,8	4,7	4,9

Fonte: IBGE, Diretoria de Pesquisas, Coordenação de Contas Nacionais.

2.4 - Participação das Classes e Atividades no Valor Adicionado a Preços Básicos

(Em %)

Classes e Atividades	2003	2004	2005	2006	2007
Indústria	27,8	30,1	29,3	28,8	27,8
<i>Extrativa Mineral</i>	<i>1,7</i>	<i>1,9</i>	<i>2,5</i>	<i>2,9</i>	<i>2,4</i>
Petróleo e Gás Natural	1,1	1,1	1,6	2,1	1,7
Minério de Ferro	0,4	0,5	0,6	0,5	0,4
Outros da Indústria Extrativa	0,3	0,3	0,3	0,3	0,3
<i>Indústria de Transformação</i>	<i>18,0</i>	<i>19,2</i>	<i>18,1</i>	<i>17,4</i>	<i>17,0</i>
Alimentos e Bebidas	2,6	2,9	2,8	2,7	2,4
Produtos do Fumo	0,1	0,1	0,1	0,1	0,1
Têxteis	0,7	0,7	0,7	0,7	0,6
Artigos do Vestuário e Acessórios	0,6	0,6	0,6	0,6	0,7
Artefatos de Couro e Calçados	0,4	0,4	0,4	0,3	0,3
Produtos de Madeira - Exclusive Móveis	0,5	0,5	0,4	0,4	0,4
Celulose e Produtos de Papel	0,8	0,8	0,6	0,6	0,6
Jornais, Revistas, Discos	0,8	0,8	0,8	0,7	0,7
Refino de Petróleo e Coque	1,1	0,6	0,7	0,3	0,6
Álcool	0,5	0,3	0,3	0,4	0,4
Produtos Químicos	0,7	0,8	0,6	0,5	0,5
Fabricação de Resina e Elastômeros	0,3	0,4	0,3	0,3	0,2
Produtos Farmacêuticos	0,6	0,6	0,7	0,7	0,7
Defensivos Agrícolas	0,1	0,2	0,1	0,1	0,1
Perfumaria, Higiene e Limpeza	0,3	0,4	0,3	0,3	0,3
Tintas, Vernizes, Esmaltes e Lacas	0,1	0,1	0,1	0,1	0,1
Produtos e Preparados Químicos Diversos	0,2	0,2	0,2	0,2	0,2
Artigos de Borracha e Plástico	0,7	0,7	0,7	0,7	0,7
Cimento	0,3	0,2	0,1	0,2	0,1
Outros Produtos de Minerais Não-metálicos	0,5	0,5	0,5	0,6	0,5
Fabricação de Aço e Derivados	0,8	1,4	1,1	0,9	1,0
Metalurgia de Metais Não-ferrosos	0,4	0,4	0,4	0,5	0,4
Produtos de Metal - Exclusive Máquinas e Equipamentos	1,0	1,1	1,2	1,0	1,1
Máquinas e Equipamentos, Inclusive Manutenção e Reparos	1,0	1,0	0,9	1,0	1,1
Eletrodomésticos	0,1	0,1	0,1	0,1	0,1
Máquinas para Escritório e Equipamentos de Informática	0,1	0,1	0,1	0,1	0,1
Máquinas, Aparelhos e Materiais Elétricos	0,5	0,5	0,6	0,6	0,5
Material Eletrônico e Equipamentos de Comunicações	0,2	0,3	0,3	0,2	0,2
Aparelhos/Instrumentos Médico-hospitalar, Medida e Óptico	0,3	0,3	0,3	0,3	0,3
Automóveis, Camionetas e Utilitários	0,1	0,3	0,2	0,3	0,3
Caminhões e Ônibus	0,1	0,1	0,1	0,1	0,1
Peças e Acessórios para Veículos Automotores	0,5	0,7	0,8	0,8	0,8
Outros Equipamentos de Transporte	0,4	0,3	0,3	0,3	0,3
Móveis e produtos das Indústrias Diversas	0,7	0,8	0,8	0,7	0,7
<i>Eletricidade e Gás, Água, Esgoto e Limpeza Urbana</i>	<i>3,4</i>	<i>3,9</i>	<i>3,8</i>	<i>3,8</i>	<i>3,6</i>
<i>Construção Civil</i>	<i>4,7</i>	<i>5,1</i>	<i>4,9</i>	<i>4,7</i>	<i>4,9</i>

Fonte: IBGE, Diretoria de Pesquisas, Coordenação de Contas Nacionais.

(*) Resultado das Contas Nacionais Trimestrais.

2.5 - Desempenho Industrial Regional - Taxas Reais de Crescimento
(Base: Igual Período do Ano Anterior=100) - Sem Ajuste Sazonal

Estados	2003	2004	2005	2006	2007	2008	2009
Amazonas	3,8	13,0	11,8	-2,2	4,5	3,9	-8,9
Pará	6,7	10,4	3,8	14,2	2,7	5,6	-7,3
Ceará	-1,3	11,9	-1,6	8,2	1,2	2,5	-3,7
Pernambuco	1,0	4,8	2,9	4,8	4,8	4,1	-3,0
Bahia	-0,7	10,1	4,3	3,2	2,0	2,4	-4,9
Minas Gerais	1,4	6,0	6,3	4,5	8,6	1,6	-13,1
Espirito Santo	6,4	5,1	1,4	7,6	7,5	5,6	-14,6
Rio de Janeiro	-1,0	2,4	2,0	1,9	2,1	1,5	-3,8
São Paulo	-0,8	11,8	3,7	3,2	6,2	5,2	-8,4
Paraná	5,7	10,1	1,3	-1,6	6,7	8,6	-2,1
Santa Catarina	-5,5	11,4	0,0	0,2	5,4	-0,6	-7,8
Rio Grande do Sul	-0,3	6,4	-3,6	-2,0	7,4	2,3	-7,2
Goiás	4,6	8,4	3,2	2,4	2,3	8,5	-0,1
Brasil	0,0	8,3	3,1	2,8	6,0	3,1	-7,4

Fonte: IBGE

2.6 - Taxa Reais de Crescimento da Produtividade - Indústria Geral, por Estado
Percentual Médio (%)

Estados	2003	2004	2005	2006	2007	2008	2009
Ceará	-2,2	9,2	-3,0	10,3	0,8	0,6	-3,8
Pernambuco	0,0	3,4	3,1	4,5	4,7	6,4	2,4
Bahia	0,3	7,0	3,6	2,6	1,9	-1,0	-0,5
Minas Gerais	2,6	0,4	1,3	3,2	7,7	-3,1	-5,6
Espirito Santo	11,8	4,9	3,3	5,1	7,2	6,6	-9,6
Rio de Janeiro	3,8	6,0	4,5	2,3	1,8	0,3	0,6
São Paulo	0,8	9,9	1,1	0,8	3,2	2,3	-4,6
Paraná	2,2	6,9	0,9	2,2	3,1	7,2	4,2
Santa Catarina	-5,8	8,2	-0,8	2,5	4,0	0,3	-3,4
Rio Grande do Sul	1,1	7,1	3,2	6,4	8,1	1,7	1,2
Brasil	0,9	6,1	2,0	2,4	4,2	1,1	-1,9

Fonte: IBGE

Obs.: Produtividade = Variação da Produção Física da Indústria (quantum) / Variação do Número de Horas Pagas na produção

2.7 - Utilização Média da Capacidade Instalada da Indústria de Transformação (%)

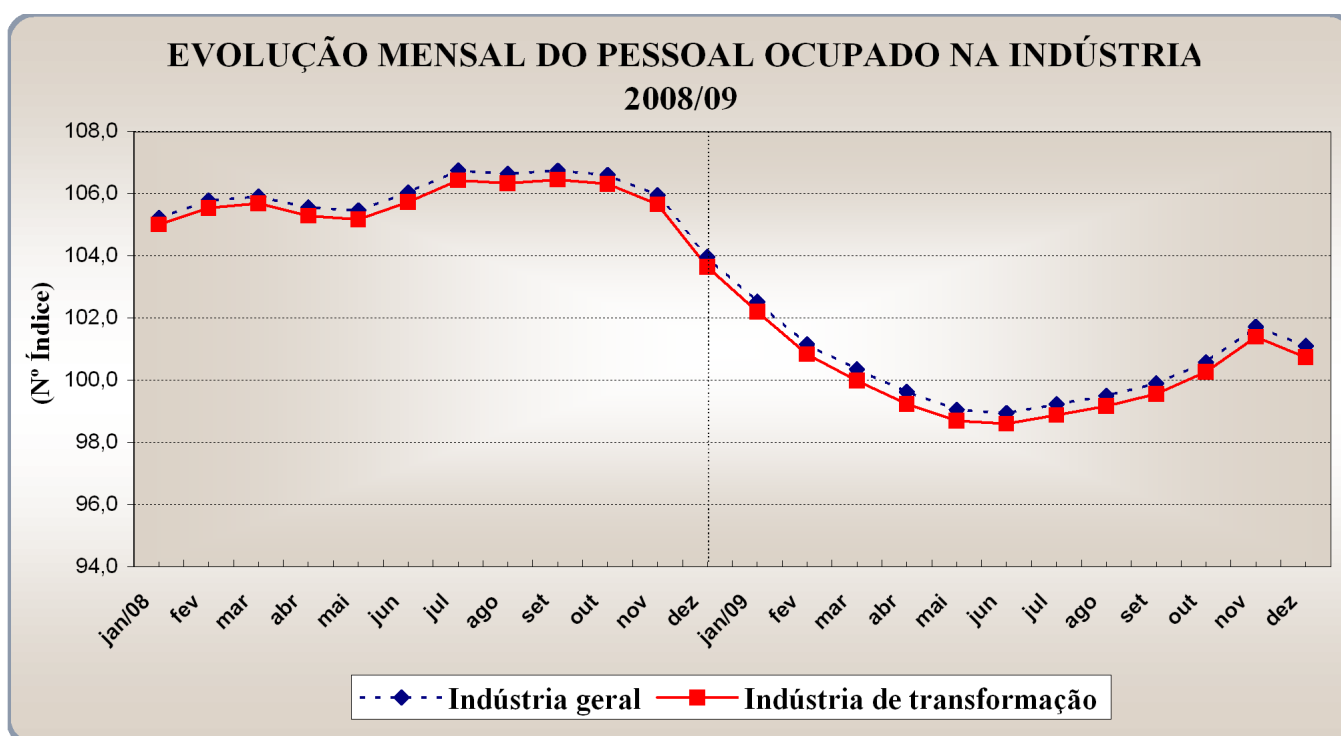
Discriminação	Média					2009													
	2004	2005	2006	2007	2008	Jan	Fev	Mar	Abr	Mai	Jun	Jul	Ago	Set	Out	Nov	Dez	Média	
Indústria de Transformação	83,3	84,5	83,7	85,1	85,2	76,7	77,0	77,1	77,6	78,7	79,0	79,8	81,6	82,8	83,7	84,5	84,2	80,2	
Mínerais Não-Metálicos	80,0	84,2	86,4	85,7	87,9	82,9	83,2	79,9	78,5	77,3	77,0	80,4	80,7	82,6	83,9	86,0	86,3	81,6	
Metalúrgica	91,2	91,4	92,5	93,5	91,0	66,4	68,2	66,0	68,5	71,3	73,2	75,2	78,6	81,6	82,6	83,9	84,9	75,0	
Mecânica	85,5	85,4	80,4	85,0	86,6	68,3	67,7	71,1	73,0	71,7	71,6	71,9	74,2	77,1	76,6	76,9	81,4	73,5	
Mat. Elétrico e Comunic.	77,8	76,3	79,8	79,5	81,9	70,4	69,1	68,2	69,0	69,8	72,1	72,6	78,9	79,6	80,0	79,7	78,7	74,0	
Material de Transporte	75,7	80,8	82,0	86,5	90,4	74,1	76,4	80,0	81,3	83,2	83,7	84,7	86,7	87,3	88,5	88,1	88,0	83,5	
Madeira	86,7	87,4	
Mobiliário	80,9	76,1	77,9	81,5	80,8	72,2	69,2	75,7	73,8	72,9	70,6	75,9	75,5	74,3	73,2	79,3	79,2	74,3	
Celulose, Papel e Papelão	93,2	92,3	92,9	92,6	92,0	89,4	86,4	86,3	87,1	89,0	86,9	88,1	90,3	91,4	92,2	91,7	90,9	89,1	
Borracha	92,8	95,2	
Couros e Peles	78,0	72,6	
Química	84,8	84,8	83,8	84,9	84,1	82,7	82,2	82,3	82,8	82,4	83,1	83,9	84,1	84,6	85,0	85,2	84,6	83,6	
Prod. Farmac.e Veterin.	61,8	64,4	68,1	69,2	73,2	72,9	73,4	73,5	73,1	72,4	74,4	74,6	76,9	75,2	75,1	75,7	72,0	74,1	
Perf.Sabões e Velas	90,1	92,9	
Prod. Matérias Plásticas	85,3	86,1	84,0	85,1	84,4	80,5	79,5	78,1	78,8	79,7	80,3	82,0	86,8	88,5	84,6	87,2	87,2	82,8	
Têxtil	88,7	87,5	83,5	85,1	86,9	80,0	83,9	84,0	85,8	85,6	84,4	85,0	86,4	86,5	86,8	86,9	83,2	84,9	
Vestuário, Artef.e Calçados	82,2	84,8	84,3	86,5	86,7	81,9	83,0	82,4	84,9	84,3	83,9	84,8	88,1	87,1	88,5	87,4	87,9	85,4	
Produtos Alimentares	83,3	81,7	82,2	83,5	83,7	78,1	79,5	78,1	77,1	80,5	78,9	79,5	80,0	82,1	85,0	84,7	83,7	80,6	
Bebidas	69,6	75,3	
Fumo	62,5	53,8	
Diversas	76,5	84,4	78,6	79,8	79,2	77,9	76,4	77,2	76,0	77,8	78,5	77,2	78,7	79,2	80,8	84,4	83,0	78,9	

Fonte: FGV-Ibre/Cet

2.8 - Indicadores Conjunturais da Indústria (Base:igual período do ano anterior = 100)
Taxas Reais de Crescimento (%)

Segmentos	Pessoal Ocupado Assalariado		Folha de Pagamento Real		Número de horas Pagas	
	2008	2009	2008	2009	2008	2009
Indústria Geral	2,1	-5,3	6,0	-2,8	2,0	-5,6
<i>Extrativa Mineral</i>	5,3	-2,2	8,4	8,6	7,2	-2,4
Indústria de Transformação	2,0	-5,3	5,9	-3,4	1,8	-5,7
Alimentos e bebidas	2,3	-1,3	2,7	-0,4	1,4	-1,8
Fumo	-6,8	-3,3	2,3	2,0	-12,3	-2,9
Têxtil	-5,8	-4,3	-1,6	2,7	-4,6	-5,7
Vestuário	-6,1	-7,9	0,7	-5,1	-6,1	-7,7
Calçados e couro	-8,7	-8,5	-6,0	-5,8	-9,2	-8,9
Madeira	-8,7	-16,8	-1,5	-10,3	-8,6	-17,8
Papel e Gráfica	0,9	7,2	-2,7	13,0	1,1	6,7
Coque, refino de petr., combs. nucleares e álcool	8,1	-0,3	13,7	1,9	11,5	2,1
Produtos químicos	6,2	-4,2	9,0	-5,1	3,7	-5,2
Borracha e plástico	1,0	-8,9	3,5	-7,4	0,4	-9,8
Minerais não-metálicos	4,3	-1,1	15,0	-3,7	4,8	0,1
Metalurgia básica	7,8	-7,1	10,7	-11,7	9,2	-8,7
Produtos de metal, excl.máq. e equip.	6,2	-9,1	13,0	-6,4	6,6	-9,1
Máqs.e eqs.,excl.Elétr. Eletrôn.,de prec.e de comunicação	10,4	-8,6	8,2	-5,3	10,9	-10,6
Máq.e apar.elétr., eletrôn., de prec.e de comunicação	10,6	-6,8	7,8	-7,1	8,6	-4,9
Fabr., de meios de transporte	8,5	-9,8	11,5	-6,3	8,9	-10,5
Fab.,de outs. prods. da ind.de transformação	-1,8	-6,3	-2,6	5,9	-1,0	-6,0

Fonte: IBGE



Fonte: IBGE

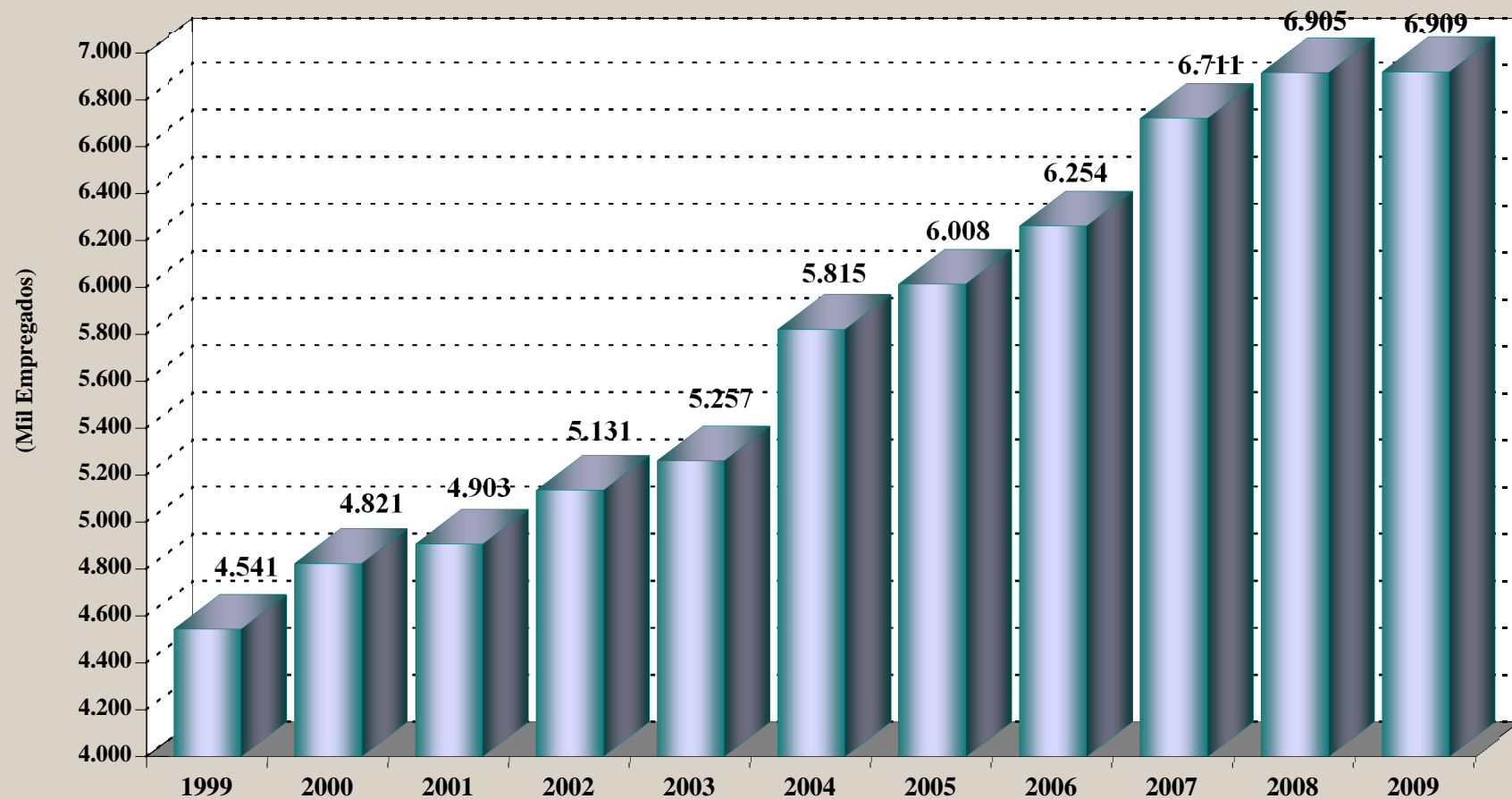
2.9 - Números de Empregos por Gêneros da Indústria (Mercado Formal)

Discriminação	2005	2006	2007	2008	2009	Var.Absoluta do Emprego (2009)-(2008)	Var (%) (2009)/(2008)
Indústria	7.743.287	8.242.750	8.960.436	9.500.562	9.703.976	203.414	2,1
Extrativa	147.560	183.188	185.444	204.936	208.416	3.480	1,7
Serviço Industrial de Utilidade Pública	341.991	367.165	389.702	403.421	407.886	4.465	1,1
Construção	1.245.395	1.438.713	1.674.483	1.987.131	2.178.949	191.818	9,7
Indústria de Transformação	6.008.341	6.253.684	6.710.807	6.905.074	6.908.725	3.651	0,1
Fabricação de Produtos Alimentícios	1.108.614	1.170.631	1.274.730	1.297.632	1.322.321	24.689	1,9
Fabricação de Bebidas	99.696	104.155	110.508	111.683	115.499	3.816	3,4
Fabricação de Produtos do Fumo	16.496	15.839	16.211	16.034	15.699	-335	-2,1
Fabricação de Produtos Têxteis	309.136	292.475	306.353	303.481	301.738	-1.743	-0,6
Confecções de Artigos do Vestuário e Acessórios	522.717	570.062	610.061	637.152	650.828	13.676	2,1
Preparação de Couros e Fab. de Artif. de Couro, Artigos de Viagem	377.339	386.801	394.509	376.004	390.177	14.173	3,8
<i>Curtimento e outras preparacoes de couro</i>	42.739	46.055	46.946	38.424	39.460	1.036	2,7
<i>Fabr. de artigos para viagem e de artefatos diversos de couros</i>	35.941	33.955	32.787	30.996	30.746	-250	-0,8
<i>Fabricacao de calçados</i>	298.659	306.791	314.992	293.240	304.854	11.614	4,0
<i>Fabricacao de Partes para calçados de qualquer material</i>	976	13.344	15.117	1.773	13,3
Fabricação de Produtos de Madeira	229.960	227.933	224.136	206.316	198.324	-7.992	-3,9
Fabricação de Celulose, Papel e Produtos de Papel	138.296	154.419	158.676	161.354	161.962	608	0,4
Impressão e Reprodução de Gravações	204.258	101.276	106.307	112.774	113.418	644	0,6
Fab. de Coque, de Prods. Deriv. do Petróleo e de Biocombustível	79.982	97.533	107.940	128.190	133.063	4.873	3,8
Fabricação de Produtos Químicos	231.351	239.057	240.849	247.786	252.684	4.898	2,0
Fab. de Produtos Farmoquímicos e Farmacêuticos	86.118	83.503	84.867	90.855	93.767	2.912	3,2
<i>Fabricação de produtos farmoquímicos</i>	...	5.866	6.158	5.906	6.074	168	2,8
<i>Fabricação de produtos farmacêuticos</i>	...	77.637	79.445	84.949	87.693	2.744	3,2
Fabricação de Prods. de Borracha e de Material Plástico	333.648	388.799	403.386	412.973	417.615	4.642	1,1
<i>Fabricação de produtos de borracha</i>	80.717	90.630	96.253	94.878	93.888	-990	-1,0
<i>Fabricação de produtos de material plástico</i>	252.931	298.169	317.232	318.095	323.727	5.632	1,8
Fabricação de Produtos de Minerais não-Metálicos	307.987	324.250	343.878	362.293	366.920	4.627	1,3
Metalurgia	219.130	231.065	249.070	254.095	233.308	-20.787	-8,2
Fab. de Prods. de Metal, Exceto Máquinas e Equipamentos	378.865	410.868	452.830	484.123	478.148	-5.975	-1,2
Fab. de Equip. de Informática, Prods. Eletrônicos e Ópticos	160.461	140.510	154.110	155.225	148.765	-6.460	-4,2
Fab. de Máquinas, Aparelhos e Materiais Elétricos	145.947	171.170	191.741	194.758	193.634	-1.124	-0,6
Fabricação de Máquinas e Equipamentos	330.521	286.953	330.597	357.425	336.475	-20.950	-5,9
Fab. de Veículos Automotores, Reboques e Carrocerias	343.967	382.165	436.085	456.402	443.084	-13.318	-2,9
Fab.de Out. Equip. de Transportes, Exc. Veículos Automotores	67.427	67.076	76.241	85.405	80.373	-5.032	-5,9
Fabricação de Móveis	208.584	214.289	225.610	228.942	231.869	2.927	1,3
Fabricação de Produtos Diversos	86.151	105.054	113.154	118.823	120.325	1.502	1,3
<i>Fabricação de artigos de joalheria, bijuteria e semelhantes</i>	...	14.621	14.956	16.547	16.681	134	0,8
<i>Fabricação de brinquedos e jogos recreativos</i>	...	10.486	10.517	11.228	11.638	410	3,7
<i>Outros Produtos Diversos</i>	...	79.947	87.681	91.048	92.006	958	1,1
Manutenção, Reparação e Instal. de Máquinas e Equipamentos	...	87.801	98.958	105.349	108.729	3.380	3,2
Reciclagem	21.690	22.188	24.042	28.002	32.553	4.551	16,3

Fonte: MTE (RAIS/CAGED - Lei 4923/65)

(Obs) - Classificação CNAE - Versão 2.0

NÚMERO DE EMPREGOS NA INDÚSTRIA DE TRANSFORMAÇÃO MERCADO FORMAL



Fonte: MTE - Rais/Caged

Obs.: Posição no final do período

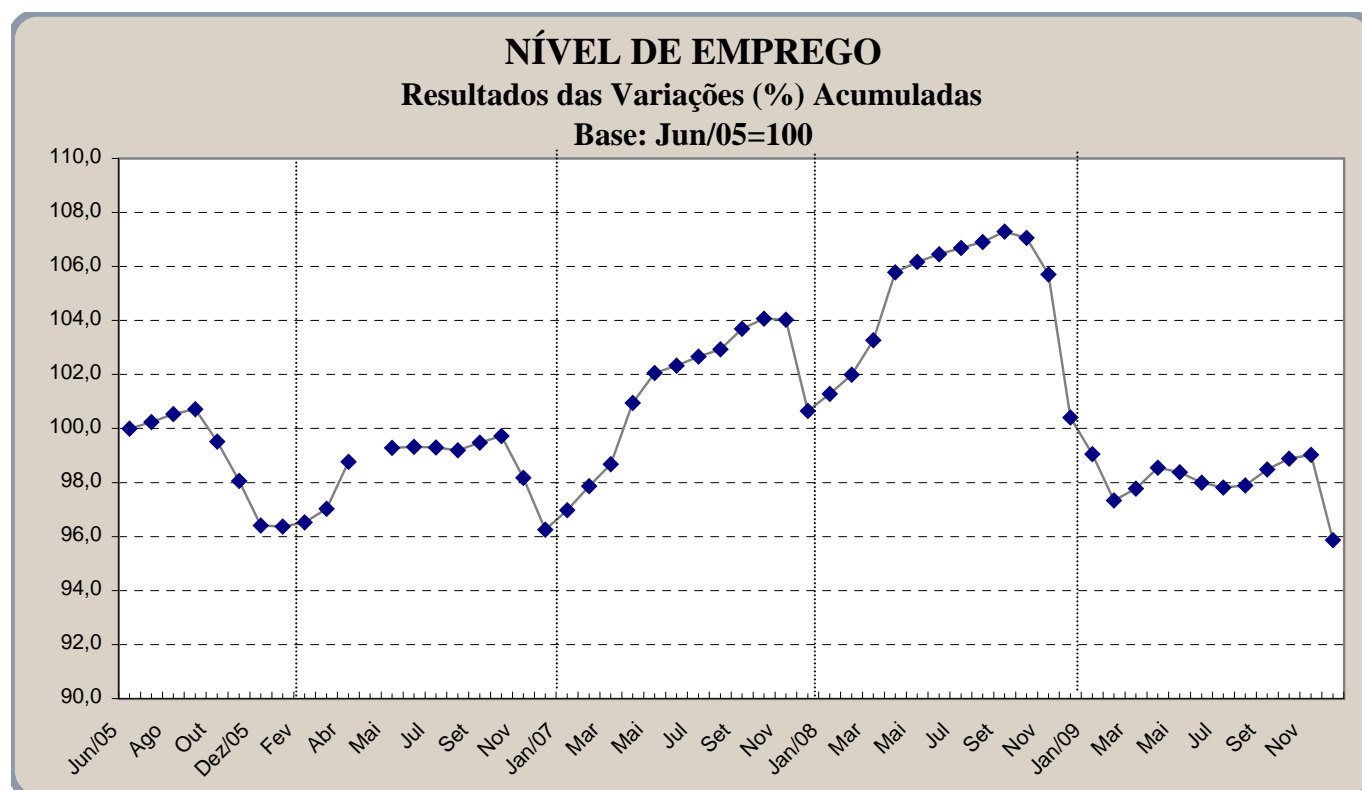
2.10 - Pessoal Ocupado Segundo as Atividades na Indústria

Atividades	2003	2004	2005	2006	2007
Indústria	16.002.247	17.067.388	18.194.779	18.226.920	18.996.218
<i>Extrativa Mineral</i>	<i>252.584</i>	<i>274.130</i>	<i>275.704</i>	<i>271.077</i>	<i>294.459</i>
Petróleo e Gás Natural	32.494	40.255	43.814	48.682	53.695
Minério de Ferro	20.115	22.682	25.401	28.738	32.579
Outros da Indústria Extrativa	199.975	211.193	206.489	193.657	208.185
<i>Indústria de Transformação</i>	<i>9.984.712</i>	<i>10.809.822</i>	<i>11.673.764</i>	<i>11.643.049</i>	<i>12.094.954</i>
Alimentos e Bebidas	1.836.412	2.031.041	2.203.042	2.223.758	2.268.627
Produtos do Fumo	19.019	22.144	25.768	22.707	21.678
Têxteis	862.903	890.790	975.956	971.007	992.542
Artigos do Vestuário e Acessórios	1.623.807	1.706.057	1.892.397	1.860.198	1.897.350
Artefatos de Couro e Calçados	575.387	632.667	656.032	640.915	641.374
Produtos de Madeira - Excl. Móveis	459.793	511.859	503.084	484.897	496.669
Celulose e Produtos de Papel	163.689	184.113	190.237	190.493	195.671
Jornais, Revistas, Discos	332.011	367.276	379.128	380.226	381.620
Refino de Petróleo e Coque	16.565	17.589	18.239	20.131	20.645
Álcool	53.687	64.475	72.762	70.740	109.120
Produtos Químicos	101.262	109.270	113.075	106.354	113.274
Fabricação de Resina e Elastômeros	23.298	25.867	27.299	26.586	30.016
Produtos Farmacêuticos	102.910	109.304	111.774	110.102	115.578
Defensivos Agrícolas	15.421	16.279	16.315	16.658	18.815
Perfumaria, Higiene e Limpeza	102.615	112.858	106.487	107.776	111.927
Tintas, Vernizes, Esmaltes e Lacas	27.347	28.288	30.125	30.291	33.428
Prods. e Preparados Químicos Diversos	77.763	82.362	89.977	85.756	83.859
Artigos de Borracha e Plástico	310.085	344.438	381.755	379.153	407.946
Cimento	11.932	12.341	12.344	11.732	13.905
Outros Prods. de Minerais Não-metálicos	479.844	513.640	542.268	554.299	569.432
Fabricação de Aço e Derivados	104.944	109.779	112.054	115.775	125.170
Metalurgia de Metais Não-ferrosos	88.897	88.944	103.733	118.757	127.755
Produtos de Metal - Excl. Máqs. e Equip.	598.695	649.944	748.640	717.685	768.866
Máqs. e Equip., Incl. Manutenção e Reparo	383.286	424.795	449.112	473.363	517.912
Eletrodomésticos	41.009	48.955	48.062	49.026	54.345
Máqs. para Escritório e Equip. de Informát	18.996	23.644	28.943	40.919	47.261
Máqs., Aparelhos e Materiais Elétricos	159.503	179.076	190.165	207.396	212.465
Material Eletrônico e Equip. de Comunicaç	79.335	99.132	100.709	93.781	97.646
Apars./Instrs. Médico-hosp., Medida e Óptico	101.958	103.677	115.169	117.004	127.005
Automóveis, Camionetas e Utilitários	66.811	71.973	74.052	77.549	86.290
Caminhões e Ônibus	19.307	25.395	25.237	21.191	22.687
Peças e Acessórios para Veícs. Automotore:	252.043	283.151	288.919	310.284	349.458
Outros Equipamentos de Transporte	80.372	95.711	101.854	116.585	121.985
Móveis e produtos das Indústrias Diversas	793.806	822.988	939.051	889.955	912.633
<i>Elêtric. e Gás, Água, Esg. e Limp. Urbana</i>	<i>355.649</i>	<i>369.777</i>	<i>372.432</i>	<i>380.027</i>	<i>388.913</i>
<i>Construção Civil</i>	<i>5.409.302</i>	<i>5.613.659</i>	<i>5.872.879</i>	<i>5.932.767</i>	<i>6.217.892</i>

2.11 - Números Absolutos e Variações (%) do Emprego Industrial no Estado de SP
Variação Absoluta Mensal (%)

Meses	2006		2007		2008		2009	
	Números Absolutos	Var. (%)	Números Absolutos	Var. (%)	Números Absolutos	Var. (%)	Números Absolutos	Var. (%)
Janeiro	-1.000	-0,04	16.000	0,74	14.000	0,62	-30.500	-1,35
Fevereiro	3.500	0,15	20.000	0,92	16.000	0,70	-38.500	-1,73
Março	11.500	0,53	18.500	0,83	28.500	1,25	10.000	0,45
Abril	39.500	1,79	51.500	2,31	57.000	2,44	17.500	0,79
Maió	12.000	0,53	25.000	1,09	8.500	0,36	-4.000	-0,17
Junho	500	0,03	6.500	0,27	6.500	0,27	-8.500	-0,39
Julho	-500	-0,02	7.500	0,32	5.500	0,22	-4.000	-0,18
Agosto	-2.500	-0,11	6.000	0,27	4.500	0,20	1.500	0,07
Setembro	6.500	0,29	17.000	0,74	9.000	0,37	13.500	0,61
Outubro	5.500	0,24	8.500	0,36	-5.500	-0,22	9.000	0,41
Novembro	-35.000	-1,55	-1.000	-0,04	-30.500	-1,27	3.000	0,14
Dezembro	-43.000	-1,95	-76.000	-3,24	-119.500	-5,01	-71.500	-3,19
Acumulado	-3.000	-0,11	99.500	4,57	-6.000	-0,07	-102.500	-4,54
Emprego Total	2.173.480		2.272.980		2.266.980		2.164.480	

Fonte: Fiesp - Ciesp



Fonte: Fiesp - Ciesp

2.12 - Variação Anual da Produtividade do Trabalho, por Atividades na Indústria (%)

Atividades	2003	2004	2005	2006	2007
Indústria	0,3	1,2	-4,2	2,0	5,3
<i>Extrativa Mineral</i>	<i>3,0</i>	<i>-3,9</i>	<i>-0,6</i>	<i>1,7</i>	<i>-7,9</i>
Petróleo e Gás Natural	-4,9	-20,8	2,6	-6,8	-8,0
Minério de Ferro	9,6	2,2	0,5	-3,6	-1,3
Outros da Indústria Extrativa	1,5	7,4	-1,6	6,3	-1,6
<i>Indústria de Transformação</i>	<i>-1,5</i>	<i>0,3</i>	<i>-7,5</i>	<i>0,3</i>	<i>-3,7</i>
Alimentos e Bebidas	-7,7	-5,1	-7,4	1,1	0,5
Produtos do Fumo	-10,2	3,0	-14,1	17,2	-2,2
Têxteis	-3,7	8,0	-6,8	-2,0	6,0
Artigos do Vestuário e Acessórios	-11,5	-5,1	-14,1	-3,7	6,4
Artefatos de Couro e Calçados	-3,8	-6,6	-6,2	-0,5	-2,3
Produtos de Madeira - Exclusive Móveis	7,3	1,0	-1,0	3,5	-7,9
Celulose e Produtos de Papel	6,5	1,0	3,7	3,4	-3,6
Jornais, Revistas, Discos	2,2	-8,1	5,0	2,1	0,1
Refino de Petróleo e Coque	3,3	-7,7	-4,3	-16,3	-0,8
Alcool	-3,6	-11,4	-19,3	6,2	-25,7
Produtos Químicos	0,4	-8,6	-7,1	7,1	-3,8
Fabricação de Resina e Elastômeros	15,1	-8,3	-17,8	-1,9	-10,4
Produtos Farmacêuticos	-9,0	-2,5	10,1	4,3	-3,2
Defensivos Agrícolas	-7,7	1,1	10,2	-4,7	9,0
Perfumaria, Higiene e Limpeza	-14,2	1,7	9,8	0,4	0,1
Tintas, Vernizes, Esmaltes e Lacas	4,7	6,6	-2,8	7,1	2,2
Produtos e Preparados Químicos Diversos	-11,6	8,6	-6,6	-6,2	-0,2
Artigos de Borracha e Plástico	-4,1	-1,1	-7,1	1,8	-2,6
Cimento	-16,4	8,9	9,3	10,9	-7,9
Outros Produtos de Minerais Não-metálicos	6,1	0,9	-5,4	-0,5	2,3
Fabricação de Aço e Derivados	-5,7	5,4	-5,2	-5,2	-2,1
Metalurgia de Metais Não-ferrosos	10,1	8,4	-13,5	-9,9	-3,1
Produtos de Metal - Excl. Máqs. e Equip.	2,8	6,8	-13,5	5,2	-2,6
Máquinas e Equip., Incl. Manutenção e Reparos	2,7	6,2	-6,3	-2,7	7,4
Eletrodomésticos	-12,1	-5,3	-2,8	7,8	3,2
Máquinas para Escritório e Equip. de Informática	8,8	31,4	-9,2	10,8	-1,0
Máquinas, Aparelhos e Materiais Elétricos	1,0	1,9	-0,6	-4,9	5,5
Material Eletrônico e Equip. de Comunicações	-0,1	-14,3	3,2	4,6	-5,4
Apars./Instrumentos Médico-hosp., Medida e Óptico	0,0	7,7	-10,2	3,6	-4,2
Automóveis, Camionetas e Utilitários	12,2	12,8	11,0	3,5	-0,4
Caminhões e Ônibus	13,4	11,5	14,8	10,5	7,3
Peças e Acessórios para Veículos Automotores	-8,3	11,0	-2,6	-6,4	0,4
Outros Equipamentos de Transporte	-8,3	-12,3	-3,1	-14,1	13,7
Móveis e produtos das Indústrias Diversas	-7,4	6,5	-11,5	12,0	2,4
<i>Eletricidade e Gás, Água, Esgoto e Limp. Urbana</i>	<i>0,1</i>	<i>4,3</i>	<i>2,3</i>	<i>1,5</i>	<i>3,0</i>
<i>Construção Civil</i>	<i>0,3</i>	<i>2,7</i>	<i>-2,7</i>	<i>3,6</i>	<i>0,1</i>

Fonte: IBGE, Diretoria de Pesquisas, Coordenação de Contas Nacionais.

(*) Resultado das Contas Nacionais Trimestrais.

Nota - A produtividade do trabalho foi estimada como a razão entre a variação do valor adicionado, a preços do ano anterior, e a variação do pessoal ocupado

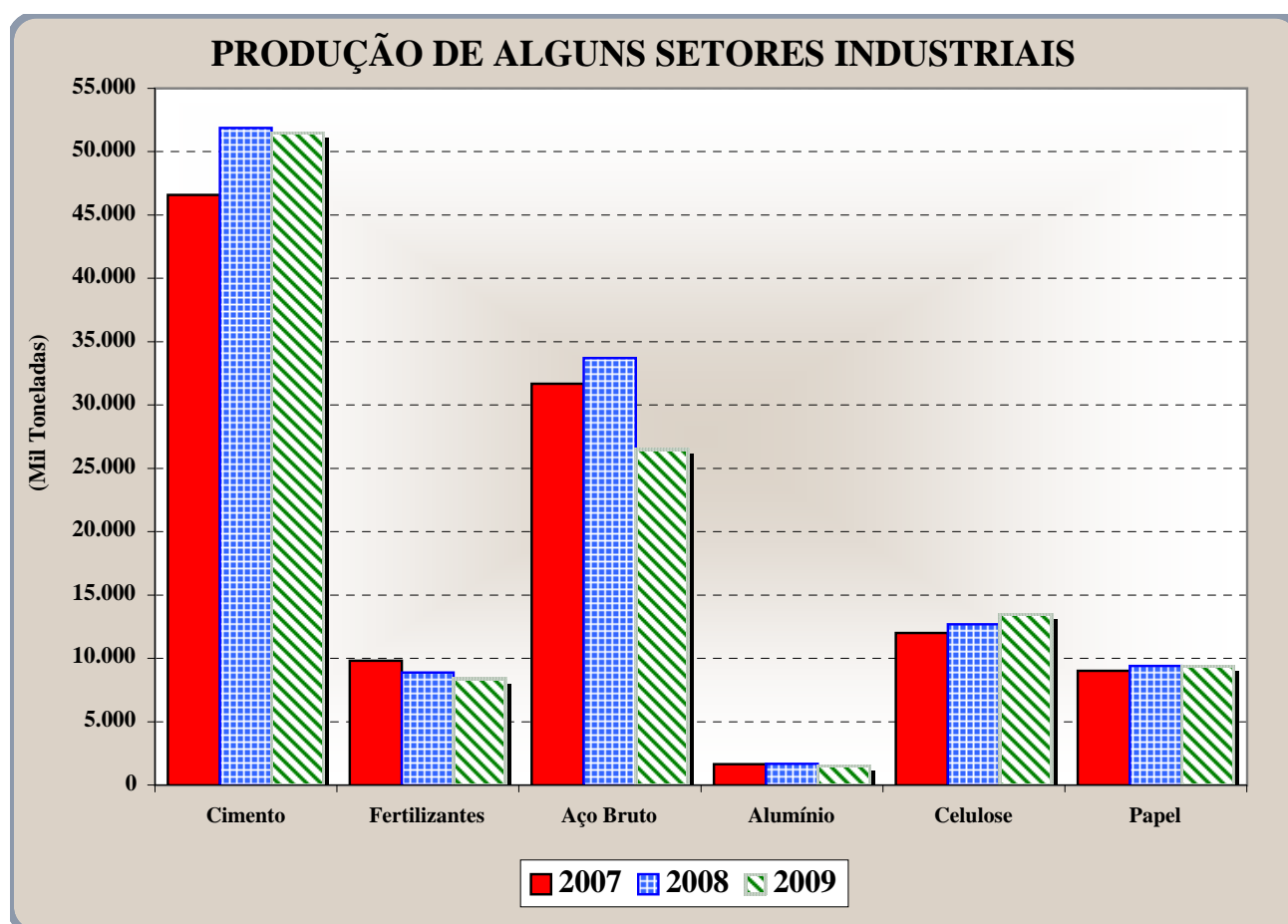
2.13 - Produção de Alguns Setores Industriais

Setores	2003	2004	2005	2006	2007	2008	2009	Var.(%) 2009/08
Cimento (Mil t.)	35.122	35.984	38.705	41.874	46.589	51.884	51.480	-0,8
Fertilizantes (Mil t.)	9.353	9.734	8.534	8.772	9.816	8.878	8.373	-5,7
Aço Bruto (Mil t.)	28.760	30.365	29.173	29.530	31.672	33.716	26.507	-21,4
Alumínio (Mil t.) ¹	1.381	1.457	1.498	1.605	1.655	1.661	1.536	-7,5
Celulose (Mil t.) ²	9.069	9.620	10.352	11.180	11.997	12.697	13.496	6,3
Papel (Mil t.)	7.916	8.452	8.597	8.725	9.010	9.409	9.368	-0,4
Autoveículos (Mil Unid)	1.828	2.317	2.531	2.612	2.980	3.216	3.183	-1,0

Fonte: Siacesp, IBS, Abal, SNIC, Anfavea e ANFPC

(1) Produção Primária

(2) Inclui pastas de alto rendimento



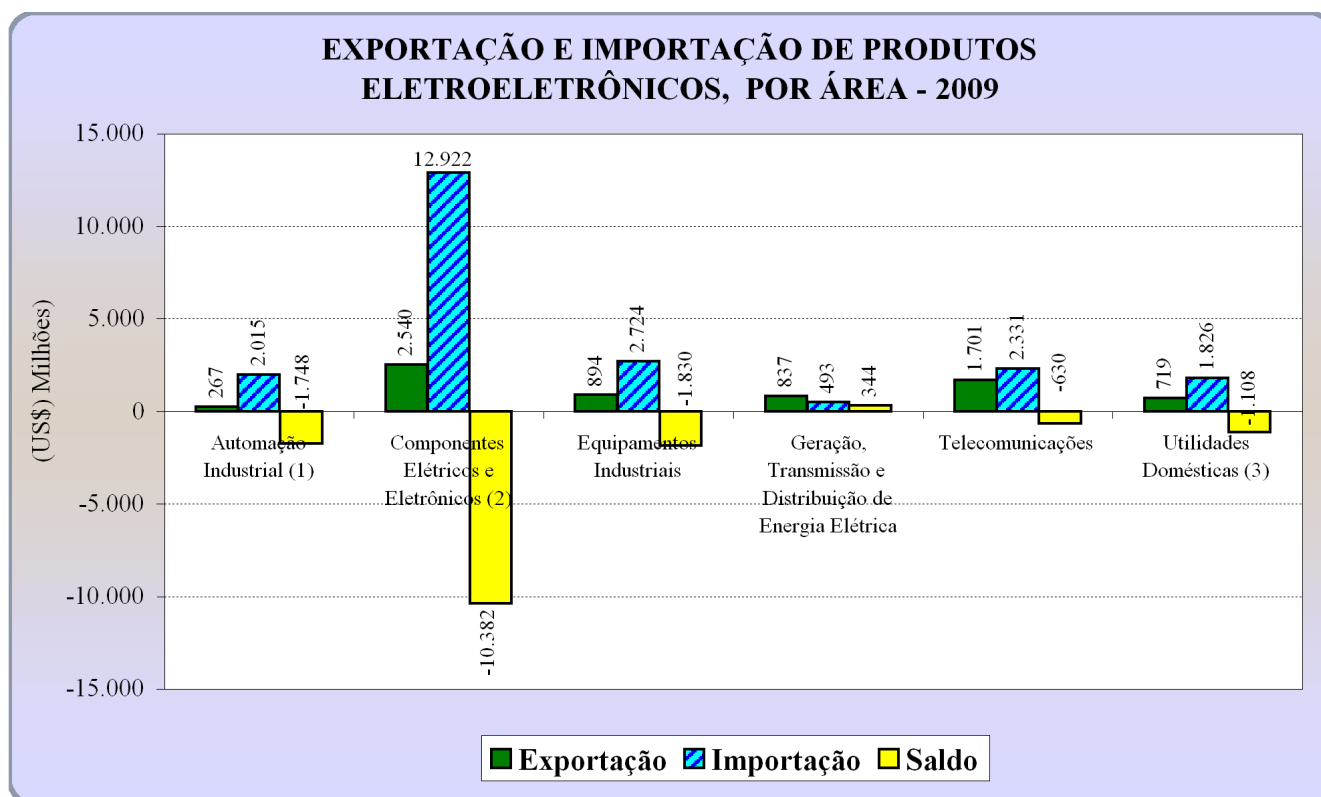
Fonte: Siacesp, IBS, Abal, SNIC e ANFPC

2.14 - Exportação e Importação dos Principais Produtos Eletroeletrônicos

(Em US\$ Milhões)

Discriminação	2004	2005	2006	2007	2008	2009	Var.(%) 2009/08
EXPORTAÇÃO							
Telefones Celulares	736	2.409	2.662	2.085	2.207	1.433	-35,1
Componentes para Equipamentos Industriais	294	426	616	886	1.049	742	-29,3
Eletrônica Embarcada	405	553	631	716	790	589	-25,4
Motores e Geradores	280	349	432	568	655	505	-22,9
Motocompressor Hermético	506	549	643	704	644	489	-24,1
Transformadores	93	133	202	327	443	480	8,4
Refrigeradores	243	253	279	292	281	175	-37,7
Cabos para Telecomunicação	71	98	129	216	225	151	-32,9
IMPORTAÇÃO							
Componentes para Informática	1.170	1.598	2.178	3.088	4.053	2.734	-32,5
Semicondutores	2.398	2.904	3.333	3.423	4.041	3.293	-18,5
Componentes para Telecomunicações	1.285	1.745	2.420	2.649	3.979	2.473	-37,8
Instrumentos de Medida	665	593	797	975	1.280	1.074	-16,1
Eletrônica Embarcada	546	648	657	885	1.261	983	-22,0
Componentes para Equipamentos Industriais	498	498	620	627	832	665	-20,1
Telefones Celulares	113	160	329	375	797	470	-41,0

Fonte: MDIC/Secex e Abinee



Fonte: MDIC/Secex e Abinee

¹ inclui instrumentação e instrumentos eletromédicos; ² inclui motocompressores para refrigeração, eletrônica embarcada e partes e peças;³ inclui auto-rádios

2.15 - Exportação Brasileira de Alguns Setores/Produtos - Em US\$ Mil Fob

Discriminação	2004	2005	2006	2007	2008	2009	Var.(%) 2009/08
Autoveículos	4.950.713	7.076.831	7.320.726	7.800.298	8.409.590	4.621.146	-45,0
Telefone Celular	722.653	2.406.273	2.661.743	2.008.705	2.113.683	1.366.970	-35,3
Celulose	1.722.373	2.033.898	2.484.050	3.024.190	3.917.369	3.315.277	-15,4
Calçados	1.814.012	1.891.559	1.863.119	1.911.750	1.881.308	1.360.016	-27,7
Papel	1.187.617	1.372.351	1.523.679	1.702.189	1.919.572	1.686.132	-12,2
Têxtil	1.363.886	1.463.299	1.474.651	1.732.391	1.868.840	1.514.724	-18,9
Pneus	663.243	791.022	973.764	1.331.060	1.426.282	1.067.923	-25,1
Confecções	731.041	758.187	634.037	631.818	556.155	381.253	-31,4
Refrigerads./Congeladores	289.723	316.648	323.270	352.134	286.245	184.463	-35,6
Fertilizantes	160.206	172.928	164.696	270.691	460.057	245.304	-46,7
Televisores em Cores	99.589	74.546	69.388	53.094	53.056	9.320	-82,4
Cimento	24.061	43.093	51.905	85.766	59.769	20.749	-65,3

Fonte: Secex/SDP

2.16 - Importação Brasileira de Alguns Setores/Produtos - Em US\$ Mil Fob

Discriminação	2004	2005	2006	2007	2008	2009	Var.(%) 2009/08
Autoveículos	880.415	1.350.610	2.633.553	4.083.467	6.865.314	6.971.060	1,5
Fertilizantes	2.585.357	2.265.182	2.355.515	4.528.587	9.304.198	3.903.068	-58,1
Têxtil	1.250.333	1.258.194	1.743.349	2.431.124	2.994.174	2.606.726	-12,9
Papel	562.847	654.159	911.882	1.086.063	1.437.813	1.097.321	-23,7
Confecções	172.627	259.735	398.734	579.022	838.745	874.032	4,2
Pneus	418.124	416.873	456.064	634.338	899.535	702.741	-21,9
Telefone Celular	158.516	217.406	273.489	321.892	736.639	396.435	-46,2
Celulose	194.695	210.353	212.805	232.385	274.297	241.730	-11,9
Calçados	65.284	115.483	140.735	209.507	307.460	296.498	-3,6
Televisores em Cores	10.619	29.782	39.434	12.733	21.995	46.714	112,4
Refrigeradores/Congeladores	4.822	10.702	19.948	32.248	53.513	47.650	-11,0
Cimento	23.556	20.310	17.968	26.479	35.914	57.276	59,5

Fonte: Secex/SDP

2.17 - Balança Comercial Brasileira, por Gêneros da Indústria de Transformação - Em US\$ Milhões Fob

Gêneros	2006			2007			2008			2009		
	Exp.	Imp.	Saldo	Exp.	Imp.	Saldo	Exp.	Imp.	Saldo	Exp.	Imp.	Saldo
Minerais Não Metálicos	2.077	582	1.494	2.241	823	1.417	2.036	1.144	892	1.505	929	576
Metalúrgica	15.447	5.983	9.464	17.053	8.312	8.741	20.618	11.502	9.116	12.597	7.808	4.789
Mecânica	10.944	13.730	-2.785	11.467	18.471	-7.004	12.549	25.655	-13.106	8.062	21.022	-12.960
Material El. e de Com.	6.386	12.915	-6.528	6.293	14.827	-8.534	6.892	19.969	-13.077	5.264	15.581	-10.317
Material de Transporte	16.064	7.212	8.851	19.452	10.458	8.994	22.385	16.352	6.033	13.003	14.188	-1.185
Madeira	3.163	122	3.042	3.341	149	3.192	2.762	189	2.573	1.681	123	1.558
Mobiliário	1.052	274	779	1.151	383	768	1.131	577	554	828	470	358
Celulose e Papel	4.008	1.125	2.883	4.726	1.318	3.408	5.837	1.712	4.125	5.001	1.339	3.662
Borracha	1.615	1.835	-220	2.036	2.373	-336	2.204	3.340	-1.136	1.657	2.294	-637
Couros e Peles	2.040	278	1.763	2.353	337	2.016	2.039	427	1.612	1.287	338	949
Química	5.176	10.502	-5.326	6.383	15.230	-8.847	7.520	24.093	-16.573	6.135	16.061	-9.926
Farmacêutica	622	2.609	-1.987	746	3.516	-2.771	961	4.280	-3.319	1.079	4.478	-3.399
Perfumária, Sab. e Velas	661	536	125	757	692	65	907	817	90	818	783	35
Prods. de Mat. Plásticas	2.568	3.409	-841	2.917	4.224	-1.307	2.757	5.760	-3.003	2.795	4.790	-1.995
Têxtil	1.475	1.743	-269	1.732	2.431	-699	1.869	2.994	-1.125	1.515	2.607	-1.092
Vestuário e Confecções	639	432	207	640	633	7	563	923	-360	385	971	-586
Calçados e Componentes	1.967	149	1.817	2.038	222	1.816	2025	327	1.698	1477	323	1.154
Produtos Alimentares	12.995	1.005	11.990	13.952	1.396	12.557	16.555	1.987	14.568	18.428	1.928	16.500
Bebidas	1.680	246	1.434	1.558	300	1.258	2.493	322	2.171	1.437	344	1.093
Fumo	58	6	51	68	7	61	69	6	63	54	5	49
Editorial e Gráfica	67	132	-64	66	175	-109	61	194	-133	45	171	-126
Brinquedos	39	147	-108	11	244	-233	12,0	295	-283	12	239	-227
Indústria Diversas	958	4.115	-3.157	1.066	5.302	-4.236	1134	6885	-5.751	958	5668	-4.710
Total	91.701	69.087	22.614	102.049	91.823	10.226	115.380	129.751	-14.371	86.023	102.460	-16.437

Fonte: Secex/SDP

2.18 - Índices de Preço e Quantum de Exportação, por Setores

Setores	2006		2007		2008		2009	
	Preço	Quantum	Preço	Quantum	Preço	Quantum	Preço	Quantum
<i>Agricultura e Pecuária</i>	100,0	100,0	120,2	110,9	165,0	108,7	149,7	120,1
<i>Extração de Petróleo</i>	100,0	100,0	112,8	114,5	168,6	117,7	95,1	142,6
<i>Extração de Minerais Metálicos</i>	100,0	100,0	108,2	113,4	160,4	119,3	140,1	105,4
<i>Extração de Minerais não-Metálicos</i>	100,0	100,0	106,2	103,0	117,5	100,6	112,2	83,9
Indústria de Transformação								
Produtos Alimentícios e Bebidas	100,0	100,0	109,3	107,3	139,8	105,6	130,8	104,6
Produtos Têxteis	100,0	100,0	105,5	109,4	118,0	104,2	117,5	84,2
Confecção de Artigos do Vestuário e Acessórios	100,0	100,0	114,8	84,7	138,6	61,4	127,1	46,2
Preparação de Couros seus Artefatos e Calçados	100,0	100,0	116,3	94,1	129,6	78,2	105,2	65,4
Produtos de Madeira	100,0	100,0	107,8	98,0	123,8	70,7	112,3	47,5
Celulose, Papel e Produtos de Papel	100,0	100,0	113,7	104,4	132,0	111,3	100,2	126,0
Coque, Refino de Petróleo e Combustíveis	100,0	100,0	104,9	105,7	135,8	100,5	97,8	87,1
Produtos Químicos	100,0	100,0	110,5	108,4	133,2	99,9	113,2	104,1
Artigos de Borracha e Plásticos	100,0	100,0	114,9	108,4	133,6	104,0	130,4	86,2
Produtos de Minerais não-Metálicos	100,0	100,0	108,6	98,3	122,9	78,5	118,5	58,9
Metalurgia Básica	100,0	100,0	115,7	95,2	148,5	89,4	107,6	79,2
Produtos de Metal	100,0	100,0	113,2	110,6	135,6	118,2	138,1	89,5
Máquinas de Equipamentos	100,0	100,0	108,9	106,8	125,4	104,6	132,7	64,0
Máquinas para Escritório e de Informática	100,0	100,0	96,0	80,5	101,5	69,5	92,7	65,9
Maquinas , a Parelhos e Materiasi Elétricos	100,0	100,0	114,3	105,8	134,5	105,5	140,8	79,8
Material Eletrônico e de Comunicações	100,0	100,0	102,6	78,2	107,6	74,9	110,2	53,0
Equipamentos Médico-Hospitalares	100,0	100,0	106,6	108,1	121,8	105,1	123,9	86,9
Veículos Automotores, Reboques e Carrocerias	100,0	100,0	108,1	95,7	122,4	91,3	126,2	53,9
Outros Equipamentos de Transporte	100,0	100,0	98,9	147,2	108,3	166,1	112,3	89,1
Móveis e Indústrias Diversas	100,0	100,0	99,6	107,1	107,9	100,5	101,9	79,2

Fonte: Funcex

Obs.: Base: 2006=100

2.19 - Índices de Preço e Quantum de Importação, por Setores

Gêneros	2006		2007		2008		2009	
	Preço	Quantum	Preço	Quantum	Preço	Quantum	Preço	Quantum
<i>Agricultura e Pecuária</i>	100,0	100,0	131,9	107,5	185,9	104,2	149,0	101,3
<i>Extração de Petróleo</i>	100,0	100,0	89,0	115,3	147,2	127,2	155,0	89,7
<i>Extração de Minerais Metálicos</i>	100,0	100,0	109,0	119,1	162,5	114,6	98,7	106,4
<i>Extração de Minerais não-Metálicos</i>	100,0	100,0	117,0	94,7	113,7	99,5	82,6	74,3
<i>Extrações de Minerais não-Metálicos</i>	100,0	100,0	111,3	121,1	169,2	167,3	121,5	105,9
Indústria de Transformação								
Produtos Alimentícios e Bebidas	100,0	100,0	119,7	109,7	150,8	118,5	134,8	129,1
Produtos Têxteis	100,0	100,0	108,3	137,8	117,2	164,0	113,0	149,4
Confecção de Artigos do Vestuário e Acessórios	100,0	100,0	118,5	119,1	131,5	155,0	134,0	163,0
Preparação de Couros seus Artefatos e Calçados	100,0	100,0	103,6	126,8	111,7	158,1	118,5	131,2
Produtos de Madeira	100,0	100,0	113,5	107,2	131,2	110,8	116,2	84,9
Celulose, Papel e Produtos de Papel	100,0	100,0	104,2	112,8	115,3	131,7	104,9	113,5
Coque, Refino de Petróleo e Combustíveis	100,0	100,0	115,4	119,4	167,1	137,1	102,5	108,1
Produtos Químicos	100,0	100,0	113,5	121,8	153,2	135,1	140,2	108,2
Artigos de Borracha e Plásticos	100,0	100,0	110,0	117,6	123,8	144,9	116,2	117,8
Produtos de Minerais não-Metálicos	100,0	100,0	105,7	125,5	119,8	156,5	120,9	125,3
Metalurgia Básica	100,0	100,0	116,7	118,8	128,4	149,9	102,1	119,1
Produtos de Metal	100,0	100,0	110,1	132,2	121,8	154,6	122,3	133,0
Máquinas de Equipamentos	100,0	100,0	103,6	133,2	113,6	175,9	116,5	139,0
Máquinas para Escritório e de Informática	100,0	100,0	102,8	119,7	106,5	142,7	105,9	123,9
Maquinas , a Parelhos e Materiassi Elétricos	100,0	100,0	112,4	110,9	123,1	138,8	121,4	122,4
Material Eletrônico e de Comunicações	100,0	100,0	98,5	110,6	108,1	134,7	109,1	96,8
Equipamentos Médico-Hospitalares	100,0	100,0	91,8	148,0	98,8	181,7	88,5	165,7
Veículos Automotores, Reboques e Carrocerias	100,0	100,0	104,3	139,6	114,9	188,7	116,9	161,8
Outros Equipamentos de Transporte	100,0	100,0	105,5	123,2	115,0	178,0	116,1	141,9
Móveis e Indústrias Diversas	100,0	100,0	16,4	129,3	132,8	156,7	137,1	134,4

Fonte: Funcex

Obs.: Base: 2006=100

2.20 - Balança Comercial Brasileira do Setor Automotivo - Em US\$ Mil

Discriminação	2007			2008			2009		
	Export.	Import.	Saldo	Export.	Import.	Saldo	Export.	Import.	Saldo
1 - Ônibus	282.432	65.139	217.293	247.746	103.543	144.203	218.856	78.015	140.841
2 - Automóveis	5.548.388	3.916.471	1.631.917	5.815.788	6.379.833	-564.045	3.752.921	6.664.621	-2.911.700
3 - Caminhões	1.969.478	101.857	1.867.621	2.346.056	381.938	1.964.118	649.369	228.424	420.945
4 - Total de Autoveículos (1+2+3)	7.800.298	4.083.467	3.716.831	8.409.590	6.865.314	1.544.276	4.621.146	6.971.060	-2.349.914
5 - Autopeças (Inclui Pneumáticos)	9.939.793	9.772.231	167.562	10.880.467	13.557.952	-2.677.485	7.071.728	9.508.132	-2.436.404
6 - Chassis, Carrocerias, Cabines, Reboque e Semi-Reboques	1.257.788	68.787	1.189.001	1.483.789	38.294	1.445.495	788.370	46.586	741.784
7 - Máquinas Agrícolas	1.018.193	103.127	915.066	1.369.608	195.639	1.173.969	654.214	136.260	517.954
8 - Máquinas Rodoviárias	1.646.222	362.061	1.284.161	1.870.120	931.638	938.482	618.052	793.025	-174.973
9 - Total do Setor (4+5+6+7+8)	21.662.294	14.389.673	7.272.621	24.013.574	21.588.837	2.424.737	13.753.510	17.455.063	-3.701.553

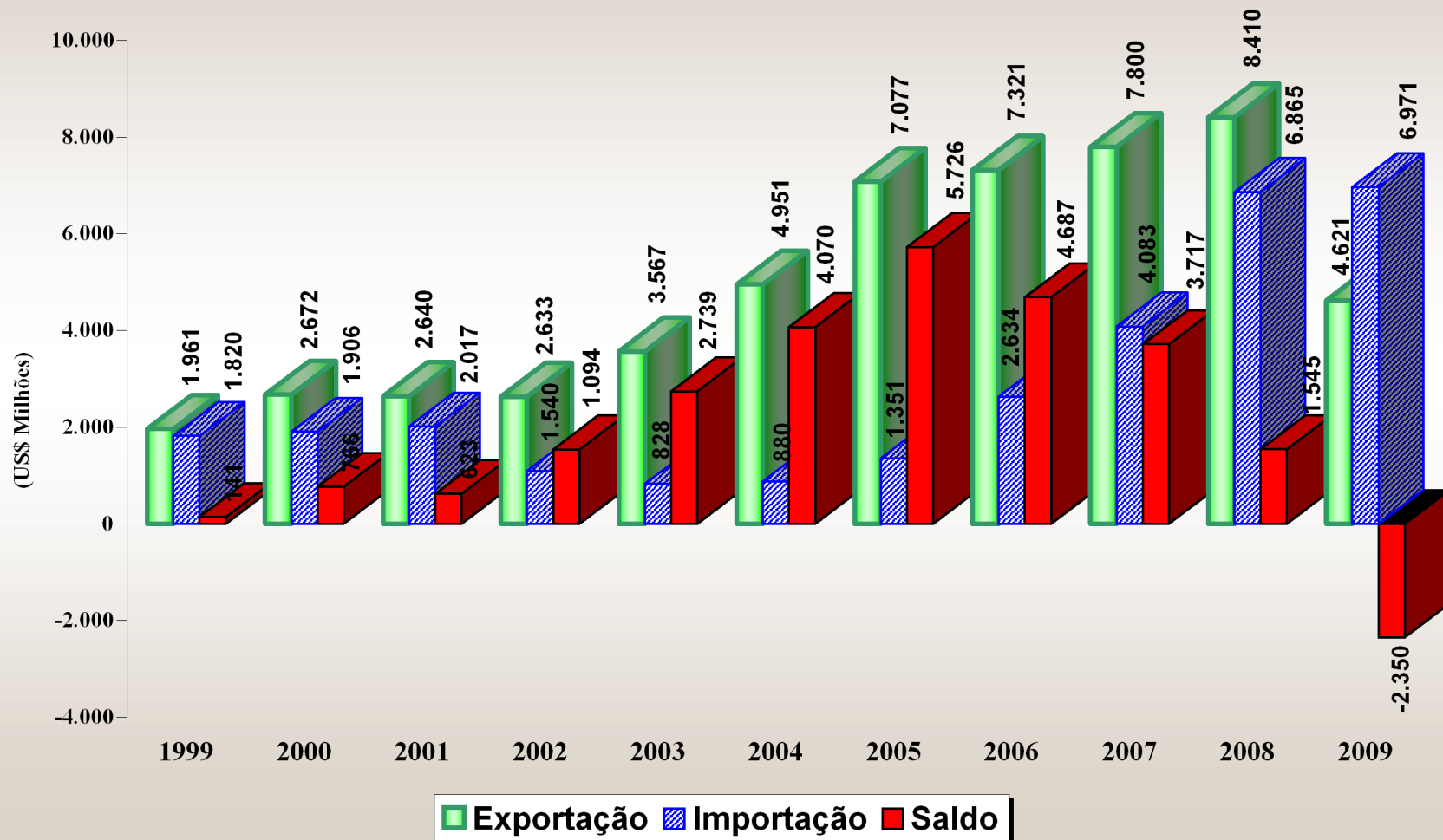
Fonte: Secex/SDP

2.21 - Balança Comercial Brasileira de Autoveículos - Em Unidades

Discriminação	2007			2008			2009		
	Export.	Import.	Saldo	Export.	Import.	Saldo	Export.	Import.	Saldo
Ônibus	3.716	2.543	1.173	2.279	3.657	-1.378	1.930	2.689	-759
Automóveis	627.984	292.929	335.055	563.299	434.661	128.638	370.214	480.887	-110.673
Caminhões	39.760	254	39.506	40.151	2.612	37.539	13.201	760	12.441
Total	671.460	295.726	375.734	605.729	440.930	164.799	385.345	484.336	-98.991

Fonte: Secex/SDP

EXPORTAÇÃO E IMPORTAÇÃO DE AUTOVEÍCULOS



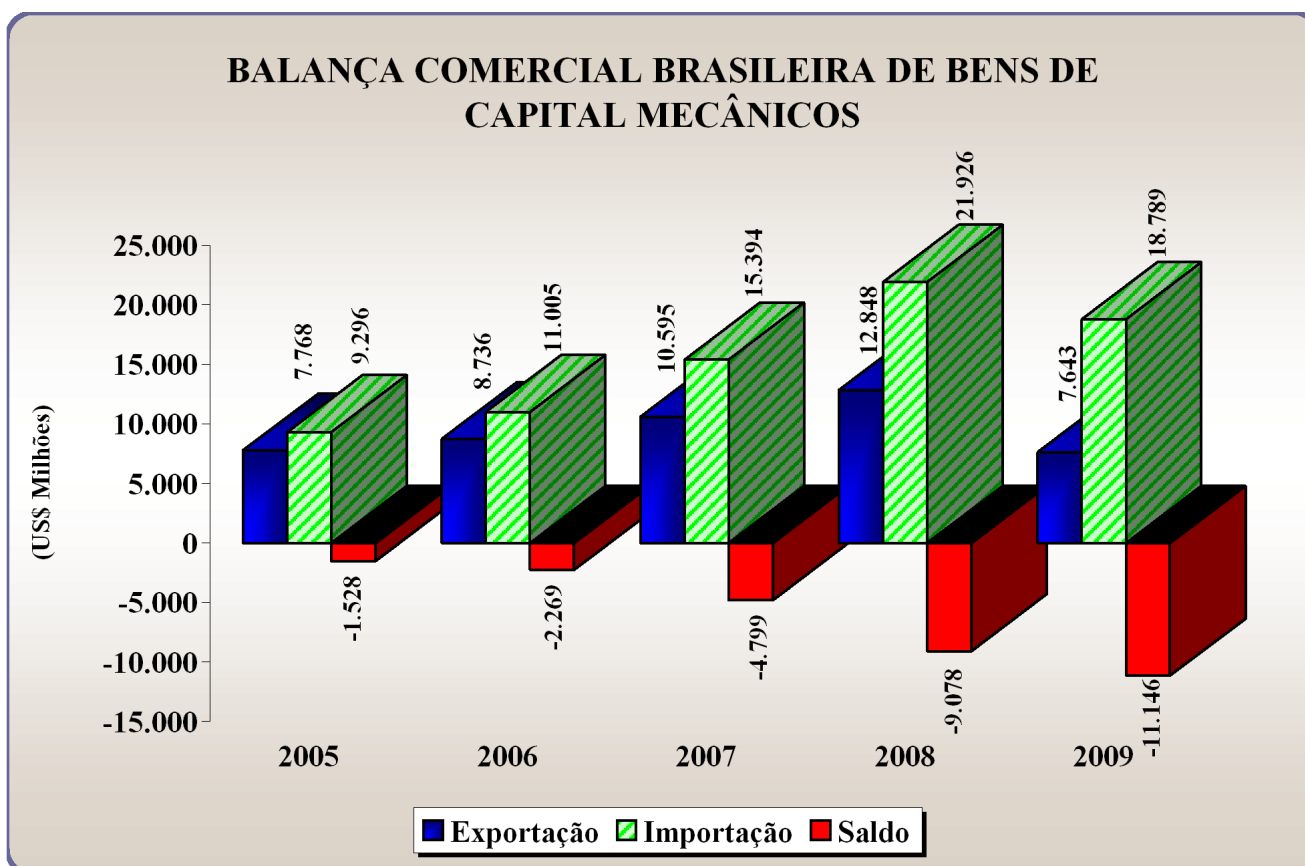
Fonte: Secex/SDP

2.22 - Estatísticas da Indústria de Bens de Capital Mecânicos

Discriminação	2004	2005	2006	2007	2008	2009	Var.(%) 2009/08
Faturamento Nominal (R\$ Milhões)*	47.210	55.862	54.711	61.612	78.054	64.051	-17,9
Importação (US\$ Milhões)	7.630	9.296	11.005	15.396	21.926	18.789	-14,3
Exportação (US\$ Milhões)	7.029	7.768	8.736	10.595	12.848	7.643	-40,5
Número de Empregos (Mil) *	200	213	208	230	243	234	-3,7
Nível Méd.de Utiliz.da Cap.Inst. (%)	82	81	80	85	86	81	-6,1
Investimentos (R\$ Milhões)	6.101	6.186	6.893	7.836	7.066	7.426	5,1

Fonte: Abimaq - Sindimaq

(*) Final do período

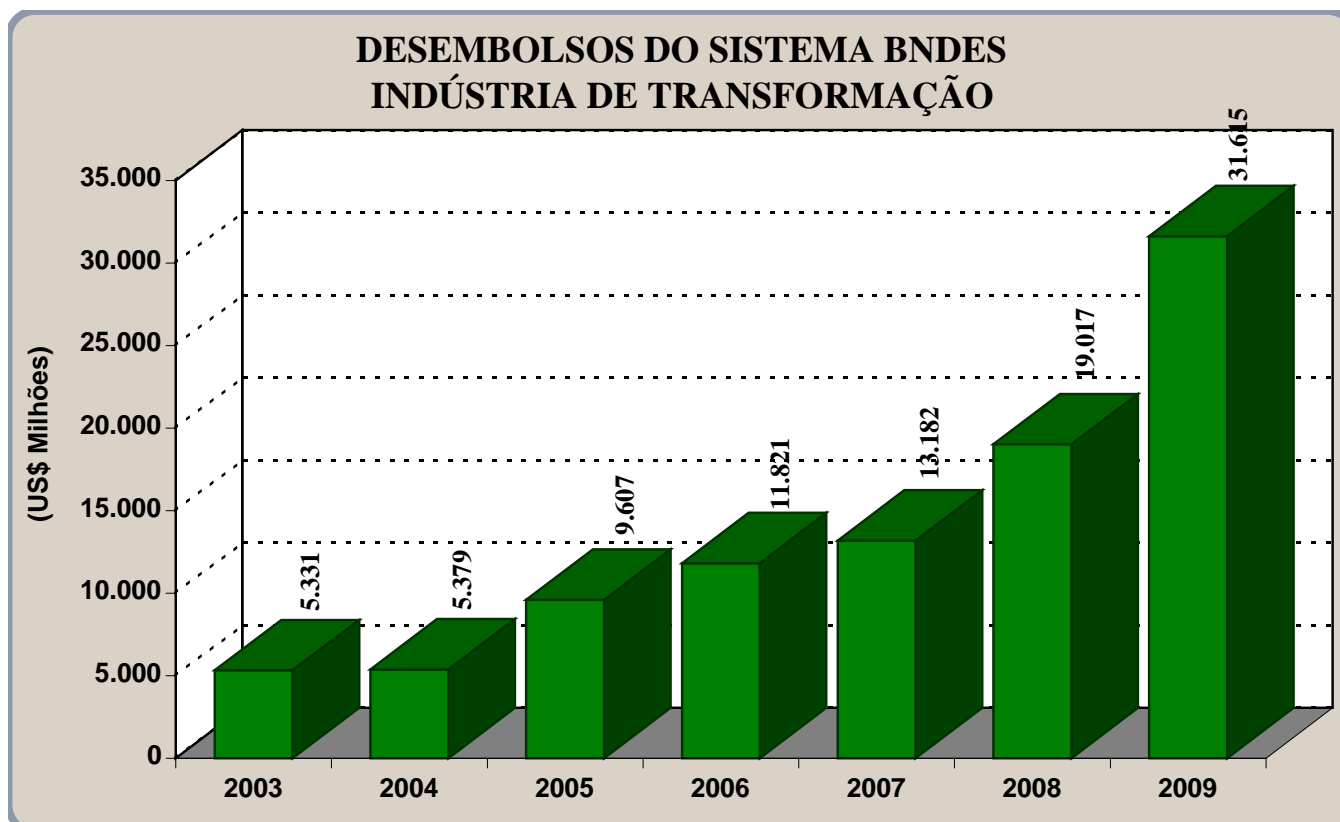


Fonte: Abimaq - Sindimaq e Secex

2.23 - Desembolsos do Sist. BNDES, Seg. os Gêneros Industriais - Em US\$ Milhões

Gênero Industrial	2006	2007	2008	2009	Var.(%) 2009/08
Indústria de Transformação	11.821	13.182	19.017	31.615	66,2
Produtos Alimentícios	1.518	2.260	5.151	4.314	-16,2
Bebidas	160	212	283	396	39,9
Produtos do Fumo	6	7	0	0	-
Produtos Têxtil	80	153	541	204	-62,3
Confecção de Artigos do Vestuário e Acessórios	41	55	221	143	-35,3
Couros, Calçados e Artefatos	145	87	380	137	-63,9
Produtos de Madeira	91	184	271	186	-31,4
Celulose, Papel e Prods. de papel	1.067	944	477	1.675	251,2
Impressão, Reprodução de Gravações	12	16	28	36	28,6
Refino Petróleo, Coque e Biocombustíveis	648	943	1.638	12.157	642,2
Produtos Químicos	491	993	1.164	1.171	0,6
Prod. Farmacêuticos e Farmacêuticos	69	325	165	114	-30,9
Prods. de Borracha e Material Plástico	218	576	489	546	11,7
Produtos Minerais Não-Metálicos	189	223	321	660	105,6
Metalúrgica	1.000	1.572	1.701	2.318	36,3
Produtos de Metal, exceto Máqs. e Equip.	155	270	271	436	60,9
Equipts.de Informática, Prods.de Eletr e Ópticos	408	423	419	220	-47,5
Máqs. Aparelhos e Mats. Elétricos	312	434	488	637	30,5
Máquinas e Equipamentos	776	895	912	1.417	55,4
Veículos Automotores, Reboques e Carrocerias	2.386	1.604	2.492	3.166	27,0
Outros Equip. de Transporte, Exc Veíc Automotores	1.941	889	1.391	1.502	8,0
Móveis	37	78	163	109	-33,1
Produtos Diversos	71	39	36	57	58,3
Manutenção, Reparação e Instalação de Máqs.e Equip.	1	7	15	14	-6,7

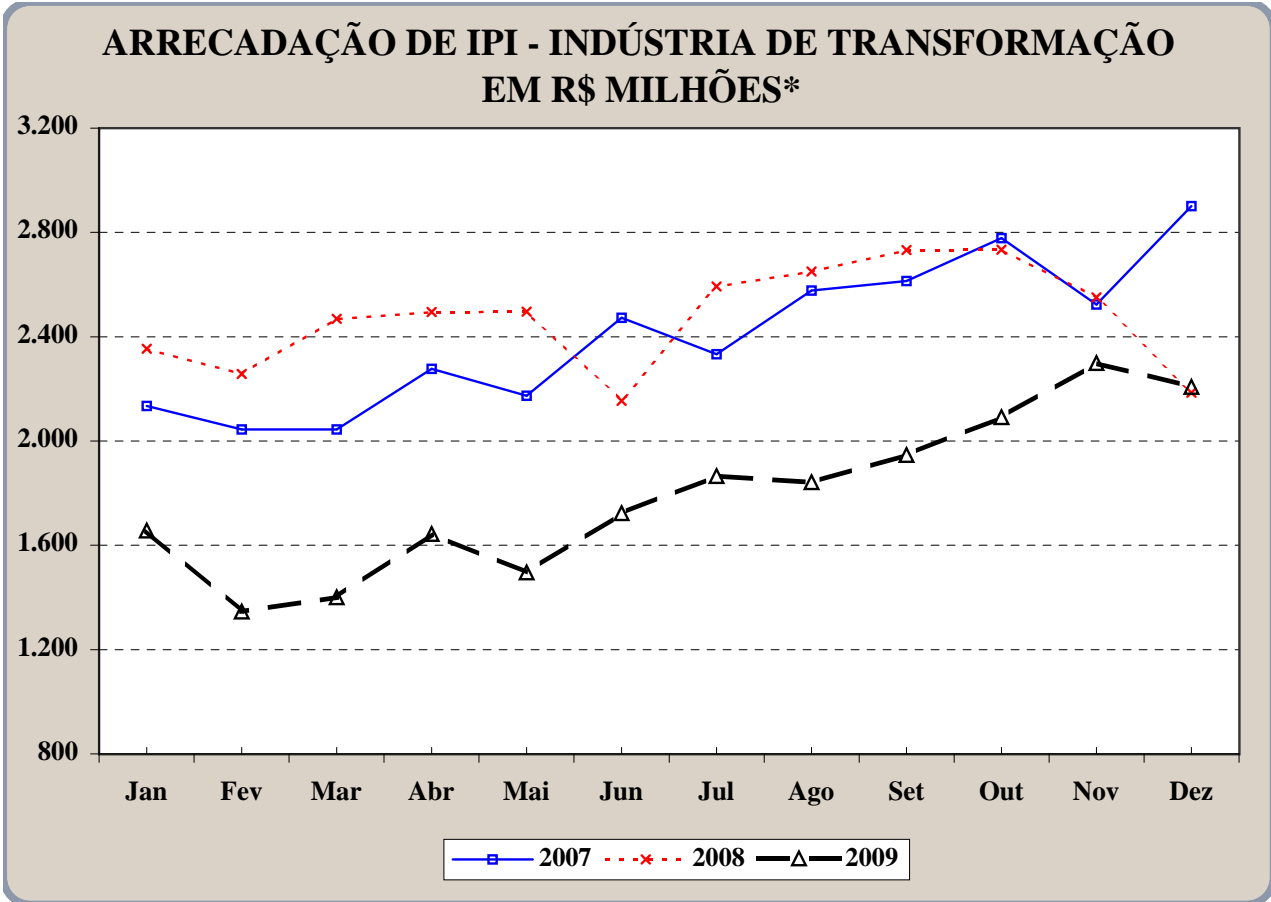
Fonte: BNDES



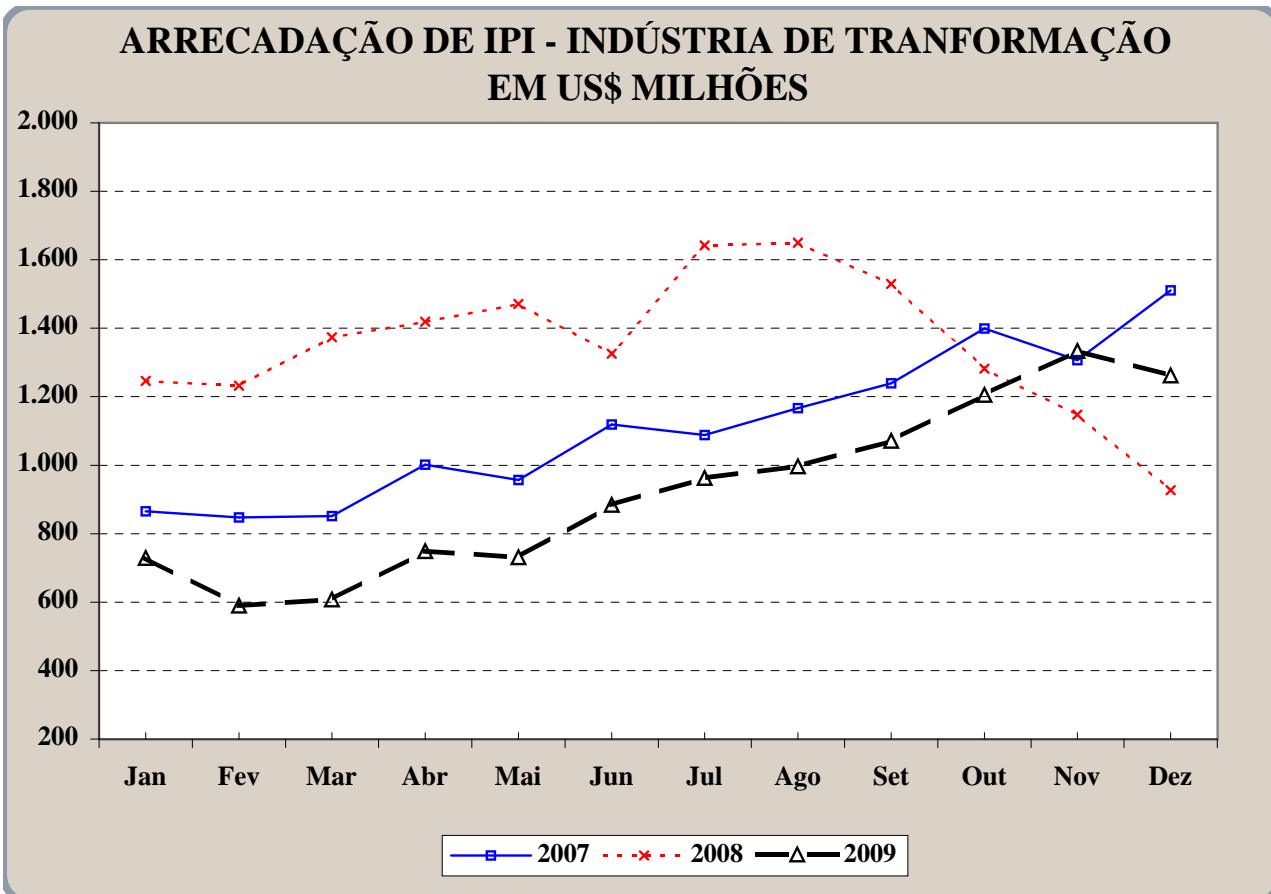
2.24 - Arrecadação de IPI - Indústria de Transformação, por Setores Industriais - Em US\$ Mil

Discriminação	2007	2008	2009	Var.(%) 2009/08
Industria de Transformacao	13.351.212	16.244.982	11.124.683	-31,5
Fabr. de Prods. Alimentícios e Bebidas	143.836	175.374	167.082	-4,7
Fabricação de Bebidas	1.179.616	1.188.043	1.039.600	-12,5
Fabricação de Produtos do Fumo	491.392	573.291	1.273.657	122,2
Fabricação de Produtos Têxteis	41.822	49.154	43.690	-11,1
Confecção de Artigos do Vestuário e Acessórios	10.108	7.874	9.206	16,9
Prep. de Couros e Fabr.de Artefs.de Couro,Arts.de Viagem e Calçados	16.491	17.479	14.145	-19,1
<i>Curtimento e Outras Preparações de Couros</i>	<i>765</i>	<i>1.080</i>	<i>873</i>	<i>-19,2</i>
<i>Fabricação de Calçados</i>	<i>8.245</i>	<i>7.231</i>	<i>4.278</i>	<i>-40,8</i>
<i>Outros</i>	<i>7.482</i>	<i>9.169</i>	<i>8.994</i>	<i>-1,9</i>
Fabricação de Produtos de Madeira	177.416	211.962	167.233	-21,1
Fabricação de Celulose. Papel e Produtos de Papel	418.245	530.062	379.212	-28,5
Edição, Impressão e Reprodução de Gravações	220.295	267.555	70.548	-73,6
Fabr. de Coque,Refino de Petr.,Elab.de Combs.Nucl.e Prod.de Álcool	19.627	27.796	32.396	16,5
Fabricação de Produtos Químicos	1.307.012	1.364.130	1.107.688	-18,8
<i>Fabr.de Sabões,Detergentes, Prods.de Limpeza e Artigos de Perfumaria</i>	<i>240.465</i>	<i>259.056</i>	<i>283.050</i>	<i>9,3</i>
<i>Fabricação de Tintas e Vernizes</i>	<i>127.491</i>	<i>152.477</i>	<i>86.623</i>	<i>-43,2</i>
<i>Outros</i>	<i>939.056</i>	<i>952.597</i>	<i>738.015</i>	<i>-22,5</i>
Fabricação de Produtos Farmoquímicos e Farmacêuticos	33.049	41.491	41.327	-0,4
Fabricação de Artigos de Borracha	185.751	208.268	194.557	-6,6
Fabricação de Produtos de Plástico	681.370	774.260	681.560	-12,0
Fabricação de Produtos de Minerais Não-Metálicos	540.919	680.683	450.560	-33,8
Metalurgia Básica	1.113.912	1.307.219	735.577	-43,7
<i>Siderurgia</i>	<i>828.941</i>	<i>991.970</i>	<i>585.810</i>	<i>-40,9</i>
<i>Metalúrgica de Metais Não-Ferrosos</i>	<i>151.710</i>	<i>132.285</i>	<i>78.234</i>	<i>-40,9</i>
<i>Outros</i>	<i>133.261</i>	<i>182.965</i>	<i>71.533</i>	<i>-60,9</i>
Fabr. de Produtos de Metal - Excl. Máqs. e Equipamentos	547.184	660.972	542.021	-18,0
Fab. de Equipts, de Informática, Prods. Eletrônicos e Ópticos	973.781	1.331.607	816.767	-38,7
Fabricação de Máquinas, Aparelhos e Materiais Elétricos	774.680	904.466	664.232	-26,6
Fabricação de Máquinas e Equipamentos	392.113	524.841	385.877	-26,5
Fab. e Montagem de Veículos Automotores, Reboques e Carrocerias	3.792.105	5.051.549	1.992.900	-60,5
<i>Veículos Automotores</i>	<i>3.372.794</i>	<i>4.532.221</i>	<i>1.573.816</i>	<i>-65,3</i>
<i>Outros</i>	<i>419.312</i>	<i>519.329</i>	<i>419.084</i>	<i>-19,3</i>
Fabricação de Outros Equipamentos de Transporte	73.104	96.548	72.990	-24,4
Fabricação de Artigos do Mobiliário	95.360	108.154	108.435	0,3
Fabricação de Produtos Diversos	97.112	112.758	112.985	0,2
<i>Gemas e Jóias</i>	<i>5.857</i>	<i>7.261</i>	<i>6.905</i>	<i>-4,9</i>
<i>Fabricação de Brinquedos e de Jogos Recreativos</i>	<i>25.373</i>	<i>28.460</i>	<i>37.267</i>	<i>30,9</i>
<i>Outros</i>	<i>65.882</i>	<i>77.038</i>	<i>68.813</i>	<i>-10,7</i>
Manutenção, Reparação e Instalação de Máquinas e Equipamentos	16.082	17.652	12.208	-30,8
Reciclagem	8.830	11.794	8.230	-30,2

Fonte: Secretaria da Receita Federal



Fonte: Secretaria da Receita Federal
 (*) Corrigido pelo IGP-DI a preços de Dez/2009



Fonte: Secretaria da Receita Federal

**2.25 - Índice Geral de Preços e Índice de Preços por Atacado da Indústria
- Oferta Global**

Discriminação	Variação (%) Acumulada		
	2007	2008	2009
EXTRATIVA MINERAL	-1,2	63,7	-24,7
IND. DE TRANSFORMAÇÃO	4,6	10,9	-3,5
Produtos Alimentícios e Bebidas	...	8,0	5,5
Produtos do Fumo	...	3,4	16,3
Produtos Têxteis	...	3,6	1,1
Artigos do Vestuários	...	0,5	6,7
Couros e Calçados	...	-6,4	-3,5
Produtos de Madeira	...	9,0	0,5
Celulose, Papel e Produtos de Papel	...	6,5	-8,0
Prod. Derivados do Petróleo e Álcool	...	8,3	6,7
Produtos Químicos	...	23,6	-18,6
Artigos de Borracha e de Mat. Plástico	...	10,0	0,0
Produtos de Minerais não-Metálicos	...	14,7	-1,2
Metalúrgica Básica	...	25,9	-11,9
Produtos de Metal	...	17,5	-5,6
Máquinas e Equipamentos	...	5,4	-1,0
Equipamentos de Informática	...	-3,7	-12,5
Máquinas, Aparelhos e Materiais Elétricos	...	1,8	-3,2
Mat. Eletrônico, Apar. e Equiptos. de Comunicação	...	-4,2	-8,0
Veículos Automotores, Reb.; Carrocerias e Autopeças	...	4,9	-4,1
Outros Equipamentos de Transportes	...	5,1	-1,6
Móveis e Artigos do Mobiliários	...	8,3	-1,4
IPC - SP/FIPE	4,4	6,2	3,7
IPC - FGV	4,6	6,1	4,0
IPCA - IBGE	4,5	5,9	4,3
INPC - IBGE	5,2	6,5	4,1
INCC - FGV	6,2	11,9	3,3
IGP-DI/FGV	7,9	9,1	-1,4
IGP-OG/FGV	7,9	9,1	-1,4
IGP-M/FGV	7,8	9,8	-1,7
IPA-DI/FGV	9,4	9,8	-4,1
IPA-OG/FGV	9,4	9,8	-4,1
IPA-OG/P. INDS.	4,4	13,0	-4,4
IPA-OG/P. AGR.	24,8	1,6	-3,2

Fonte: FGV, IBGE e Fipe

Obs.: A Base para os produtos dos Índices de Preços por Atacado - Oferta Global da Indústria de Transformação foi alterada para a Base: dez/07=100.