

# POLÍTICA DE DESENVOLVIMENTO PRODUTIVO

INOVAR E INVESTIR PARA SUSTENTAR O CRESCIMENTO

## Lançamento da PITCE em 2004 marca retomada de políticas para o desenvolvimento competitivo da indústria brasileira

- **Recuperação da capacidade de formulação e coordenação do Estado brasileiro**
- **Definição de ações integradas visando mudar o patamar da indústria nacional**
  - **Afirmação da inovação e do avanço científico-tecnológico como estratégia de enfrentamento da competição e ampliação da inserção externa**

# O contexto: a economia

- **Contas externas equilibradas e nível elevado de reservas internacionais**
- **Inflação baixa, pouco volátil e previsível**
- **Mercados de crédito e de capitais em expansão**
- **Redução do desemprego, aumento dos empregos formais, crescimento da massa real de salários e redução das desigualdades**
- **Setor privado com recursos para investir: aumento dos lucros e níveis de endividamento reduzidos**
- **Grau de Investimento**

**As condições necessárias para um novo ciclo longo de crescimento estão presentes na economia brasileira**

# O contexto: as políticas públicas



- **Plano de Aceleração do Crescimento - PAC:** em expansão e orientado para superar gargalos de infra-estrutura
- **Plano de Ação Ciência, Tecnologia e Inovação:** programas orientados para promover o desenvolvimento científico e tecnológico e a inovação no País
- **Plano de Desenvolvimento da Educação - PDE:** investimentos com qualidade para avançar sobre a maior restrição do desenvolvimento de longo prazo: a capacitação dos brasileiros
- **Mais Saúde:** ataca carências imediatas e constrói capacidade futura

**Estão em marcha projetos estruturantes  
e convergentes**

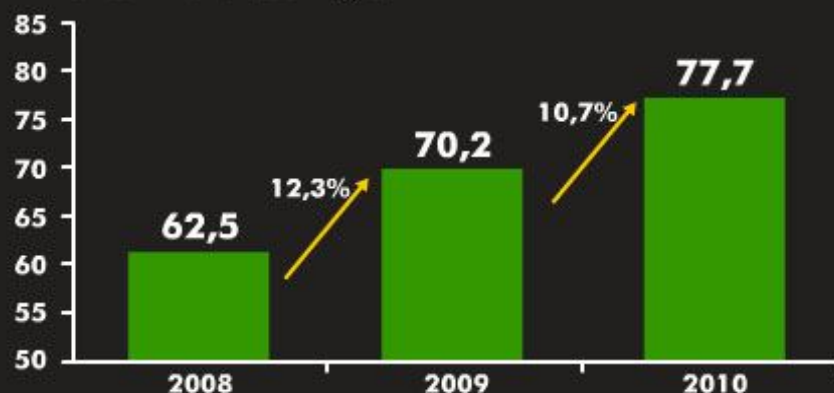
## Potência e realismo da Política

- **Proposta abrangente e convergente com a política macroeconômica e com outras políticas de governo**
- **Implementação por meio de programas, com instrumentos, recursos e responsabilidades definidos**
- **Metas claras, inequívocas e factíveis**
- **Parceria e articulação entre agências públicas e o setor produtivo**

## Financiamento

**MDIC/BNDES: R\$ 210,4 bilhões para Indústria e Serviços entre 2008 e 2010**

**BNDES: orçamento de desembolso para Indústria e Serviços**



**PACTI/MCT: R\$ 41,2 bilhões para C&T&I entre 2007 e 2010(\*)**

(\*) Inclui recursos do BNDES para financiamento à inovação

## Medidas Fiscais-tributárias

**Desoneração superior a R\$ 20 bilhões entre 2008 e 2011**

### Ministério da Fazenda

- Depreciação acelerada do investimento
- Desoneração tributária de setores geradores de externalidades
- Desoneração das exportações



ABD  
Agência Brasileira de  
Desenvolvimento



BNDES  
Banco Nacional de  
Desenvolvimento Econômico e Social

Ministério  
da Fazenda

Ministério do  
Desenvolvimento, Indústria  
e Comércio Exterior



BRASIL  
UM PAÍS DE TODOS  
GOVERNO FEDERAL

# SÍNTESE DA PROPOSTA

**Objetivo Central**

**DAR SUSTENTABILIDADE AO ATUAL CICLO DE EXPANSÃO**

**Desafios**

**Ampliar capacidade de oferta**

**Preservar robustez do Balanço de Pagamentos**

**Elevar capacidade de inovação**

**Fortalecer MPES**

**Metas**

**Macrometas 2010**

**Metas por programas específicos**

## Ampliação do Investimento fixo

### INVESTIMENTO/PIB

**Meta 2010: 21% (R\$ 620 bilhões)**

Posição 2007: 17,6% ou R\$ 450 bilhões  
Crescimento médio anual de 11,3%  
entre 2008-2010

## Elevação do gasto privado em P&D

### P&D PRIVADO/PIB

**Meta 2010: 0,65% (R\$ 18,2 bilhões)**

Posição 2005: 0,51% ou R\$ 11,9 bilhões  
Crescimento médio anual de 9,8%  
entre 2007-2010

## Ampliação das exportações

### PARTICIPAÇÃO NAS EXPORTAÇÕES MUNDIAIS

**Meta 2010: 1,25% (US\$ 208,8 bilhões)**

Posição 2007: 1,18% ou US\$ 160,6 bilhões  
Crescimento médio anual de 9,1%  
entre 2008-2010

## Dinamização das MPEs

### NÚMERO DE MPEs EXPORTADORAS

**Meta 2010: aumentar em 10%  
o número de MPEs exportadoras**

Posição 2006: 11.792 empresas

Metas

Metas por programas específicos

1 **Ações Sistêmicas:** focadas em fatores geradores de externalidades positivas para o conjunto da estrutura produtiva

Políticas em três níveis

## Ações Sistêmicas

**Coordenação MF**

**Gestor XXXX**

**Comitê Executivo:  
MF, XXX, XXX**

## Metas

## Metas por programas específicos

- 1 **Ações Sistêmicas:** focadas em fatores geradores de externalidades positivas para o conjunto da estrutura produtiva
- 2 **Destques Estratégicos:** temas de política pública escolhidos deliberadamente em razão da sua importância para o desenvolvimento produtivo do País no longo prazo

**Políticas em três níveis**

## Destaques Estratégicos Coordenação ABDI

### Exportações

Gestão: MDIC

Gestor XXXX  
Comitê Executivo  
MDIC, BNDES, APEX, MF

### MPEs

Gestão:  
MDIC/SEBRAE

Gestor XXXX  
Comitê Executivo  
MDIC, SEBRAE, SENAI,

### Regionalização

Gestão:  
MDIC/ABDI

Gestor XXXX  
Comitê Executivo  
MDIC, MI, BNDES

### Integração produtiva com América Latina e o Caribe

Gestão:  
MRE/MDIC/ABDI

Gestor XXXX  
Comitê Executivo  
MDIC, MRE, BNDES, APEX

### Integração com a África

Gestão:  
MRE/MDIC/ABDI

Gestor XXXX  
Comitê Executivo  
MDIC, MRE, BNDES, APEX

### Produção Sustentável

Gestão: MCT/MMA

Gestor XXXX  
Comitê Executivo  
MDIC, MMA, BNDES, MCT

## Metas

## Metas por programas específicos

## Políticas em três níveis

1

**Ações Sistêmicas:** focadas em fatores geradores de externalidades positivas para o conjunto da estrutura produtiva

2

**Destques Estratégicos:** temas de política pública escolhidos deliberadamente em razão da sua importância para o desenvolvimento produtivo do País no longo prazo

3

**Programas Estruturantes para sistemas produtivos:** orientados por objetivos estratégicos tendo por referência a diversidade da estrutura produtiva doméstica

Programas  
Mobilizadores em  
áreas estratégicas

Programas para  
fortalecer a  
competitividade

Programas para  
consolidar e  
expandir liderança

# Programas estruturantes para sistemas produtivos

## Programas mobilizadores em áreas estratégicas

Complexo Industrial da Saúde

Tecnologias de Informação e Comunicação

Energia Nuclear

Complexo Industrial de Defesa

Nanotecnologia

Biotecnologia

## Programas para consolidar e expandir a liderança

Complexo Aeronáutico

Petróleo, Gás natural e Petroquímica

Bioetanol

Mineração

Siderurgia

Celulose e Papel

Carnes

## Programas para fortalecer a competitividade

Complexo Automotivo

Bens de Capital

Têxtil e Confecções

Madeira e Móveis

Higiene, Perfumaria e Cosméticos

Construção Civil

Complexo de Serviços

Indústria Naval e Cabotagem

Couro, Calçados e Artefatos

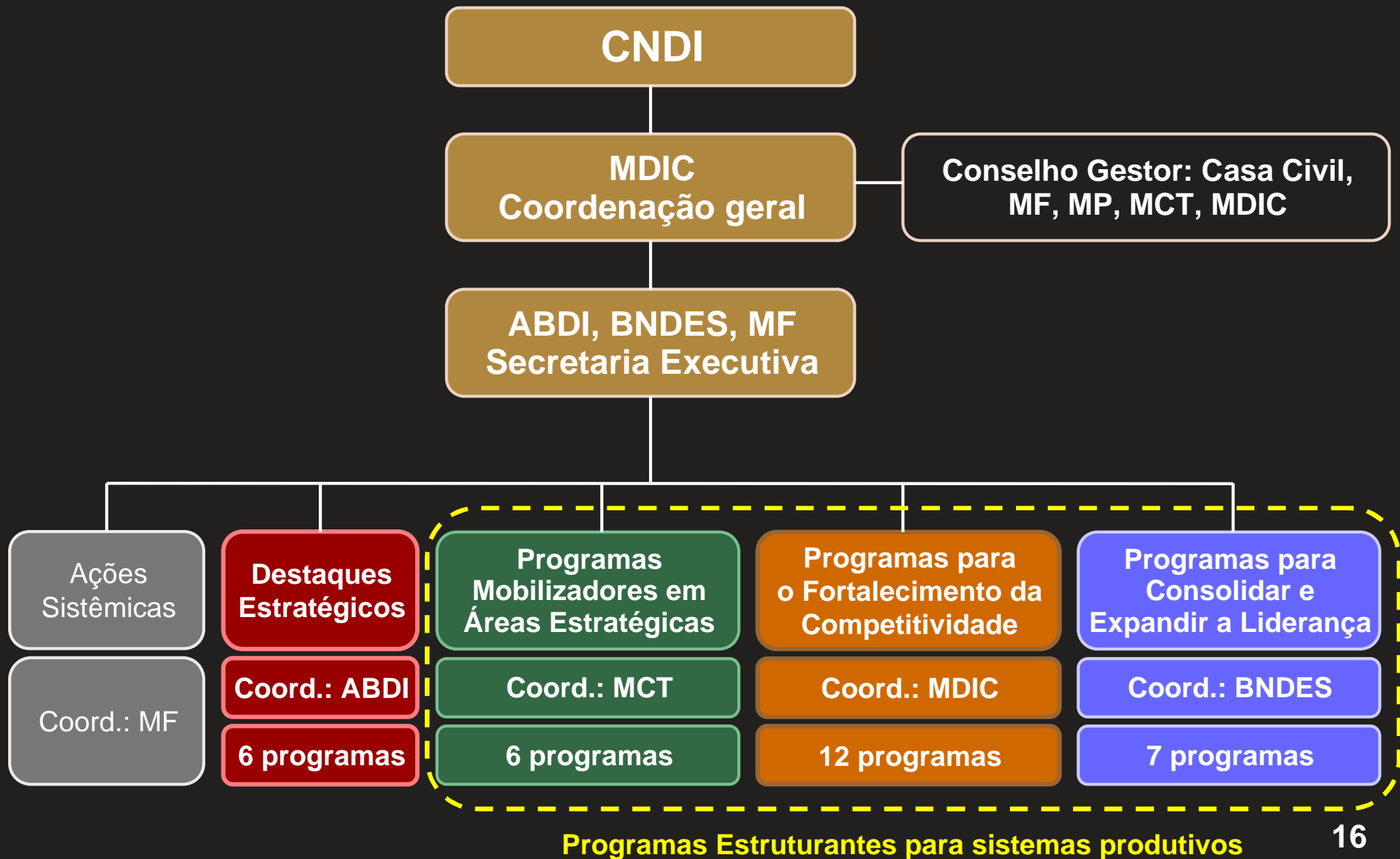
Agroindústrias

Biodiesel

Plásticos

OUTROS

# Coordenação e Gestão



## Programas Mobilizadores em Áreas Estratégicas Coordenação MCT

**Complexo Saúde**

**Gestor: xxx**  
**Comitê Executivo**  
MS, MCT, BNDES

**Gestão: MS**

**TICS**

**Gestor: xxx**  
**Comitê Executivo**  
MDIC, MCT, BNDES,  
ABDI, FINEP, SEBRAE

**Gestão:**  
MCT/MDIC

**Biotecnologia**

**Gestor: xxx**  
**Comitê Executivo**  
MDIC, ABDI, BNDES,  
FINEP, INPI

**Gestão:**  
MDIC/ABDI

**Energia Nuclear**

**Gestor: xxx**  
**Comitê Executivo**  
Casa Civil, MME,  
MAPA, MMA,  
BNDES, MCT,  
Petrobras,  
INB, INPI

**Gestão: MCT**

**Complexo Industrial de Defesa**

**Gestor: xxx**  
**Comitê Executivo**  
MD, MDIC,  
BNDES, MCT

**Gestão: MD**

**Nanotecnologia**

**Gestor: xxx**  
**Comitê Executivo**  
MCT, ABDI,  
INPI, INMETRO

**Gestão: MCT**

# Programas Estruturantes para sistemas produtivos



## Programas para Consolidar e Expandir a Liderança Coordenação BNDES

**Bioetanol**

**Gestão: Casa Civil**

**Gestor: xxx**  
**Comitê Executivo**  
Casa Civil, MME, MAPA,  
MMA, BNDES, MCT,  
Petrobras, INB, INPI

**Aeronáutico**

**Gestão: MDIC**

**Gestor: xxx**  
**Comitê Executivo**  
MDIC, INPI, BNDES,  
INMETRO, ANAC, MD

**Siderurgia**

**Gestão: MDIC**

**Gestor: xxx**  
**Comitê Executivo**  
MDIC, BNDES,

**Complexo Petróleo,  
Gás e Petroquímica**

**Gestão: Petrobras**

**Gestor: xxx**  
**Comitê Executivo**  
Casa Civil, MME, MAPA,  
MMA, BNDES, MCT,  
Petrobras, INB, INPI

**Celulose  
E Papel**

**Gestão:  
MDIC**

**Gestor: xxx**  
**Comitê Executivo**  
MDIC, BNDES,

**Mineração**

**Gestão:  
MDIC**

**Gestor: xxx**  
**Comitê Executivo**  
MDIC, BNDES,

**Carnes**

**Gestão:  
MDIC**

**Gestor: xxx**  
**Comitê Executivo**  
MDIC, BNDES,

## Programas para o Fortalecimento da Competitividade Coordenação MDIC

**Indústria Naval**

**Gestão: MDIC**

**Gestor: XXXX**  
**Comitê Executivo**  
**MDIC, MF, BNDES,**  
**SENAI, Petrobras**

**Bens de Capital**

**Gestão: MDIC**

**Gestor: XXXX**  
**Comitê Executivo**  
**MDIC, BNDES,**  
**Casa Civil, INMPI, MT, APEX**

**Complexo Automotivo**

**Gestão: MDIC**

**Gestor: XXXX**  
**Comitê Executivo**  
**MDIC, BNDES,**  
**MF, INPI**

**Agroindústria**

**Gestão: MDIC**

**Gestor: XXXX**  
**Comitê Executivo**  
**MDIC, MAPA, MMA,**  
**MDA, INPI**

**Complexo Serviços**

**Gestão: MDIC**

**Gestor: XXXX**  
**Comitê Executivo**  
**MDIC(SCS), APEX,**  
**SEBRAE, SENAI**

**Construção Civil**

**Gestão: MDIC**

**Gestor: XXXX**  
**Comitê Executivo**  
**MDIC, xxx, xxx**

**Couro, Calçados e Artefatos**

**Gestão: MDIC**

**Gestor: Simon Salama**  
**Comitê Executivo**  
**MDIC, APEX, INPI, SEBRAE,**  
**SENAI, FINEP**

**Têxtil e Confecções**

**Gestão: MDIC**

**Gestor: Talita Saito**  
**Comitê Executivo**  
**MDIC, APEX, INPI, SEBRAE,**  
**SENAI, FINEP, INMETRO**

## Programas para o Fortalecimento da Competitividade Coordenação MDIC

Higiene, Perfumaria,  
Cosméticos

Gestão: MDIC

Gestor: XXXX  
Comitê Executivo  
MDIC, ABDI, APEX, SEBRAE, ...

Plásticos

Gestão: MDIC

Gestor: XXXX  
Comitê Executivo  
MDIC, ABDI, APEX, ...

Biodiesel

Gestão: Casa Civil

Gestor: XXXX  
Comitê Executivo  
MDIC, MAPA, MMA,  
MDA, INPI, ...

Madeira e Móveis

Gestão: MDIC

Gestor: Simon Salama  
Comitê Executivo  
MDIC, APEX, MTE, MMA, SEBRAE,  
INPI, MCT, SENAI, FINEP, INMETRO,  
BNDES, MF, ABDI, MRE, SUFRAMA

## Programas para o Fortalecimento da Competitividade Coordenação MDIC

**Madeira e Móveis**

**Gestão: MDIC**

**Gestor: Simon Salama**

**Comitê Executivo**  
MDIC, APEX, MTE, MMA, SEBRAE,  
INPI, MCT, SENAI, FINEP, INMETRO,  
BNDES, MF, ABDI, MRE, SUFRAMA

## Níveis da Política

### PROGRAMAS ESTRUTURANTES

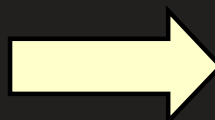
Orientados por **objetivos estratégicos** que consideram a diversidade da estrutura produtiva doméstica

#### Destaques estratégicos

Temas de políticas públicas deliberadamente escolhidos por sua importância para o desenvolvimento do País no longo prazo

#### Nível sistêmico

Ações focadas em fatores geradores de externalidades positivas para o conjunto da atividade produtiva



## Objetivos estratégicos

### Liderança mundial

Manter ou posicionar sistema produtivo ou Empresa brasileira entre 5 maiores players mundiais

### Conquista de mercados

Manter ou posicionar sistema produtivo brasileiro entre 5 maiores exportadores mundiais

### Focalização

Construir competitividade em áreas estratégicas

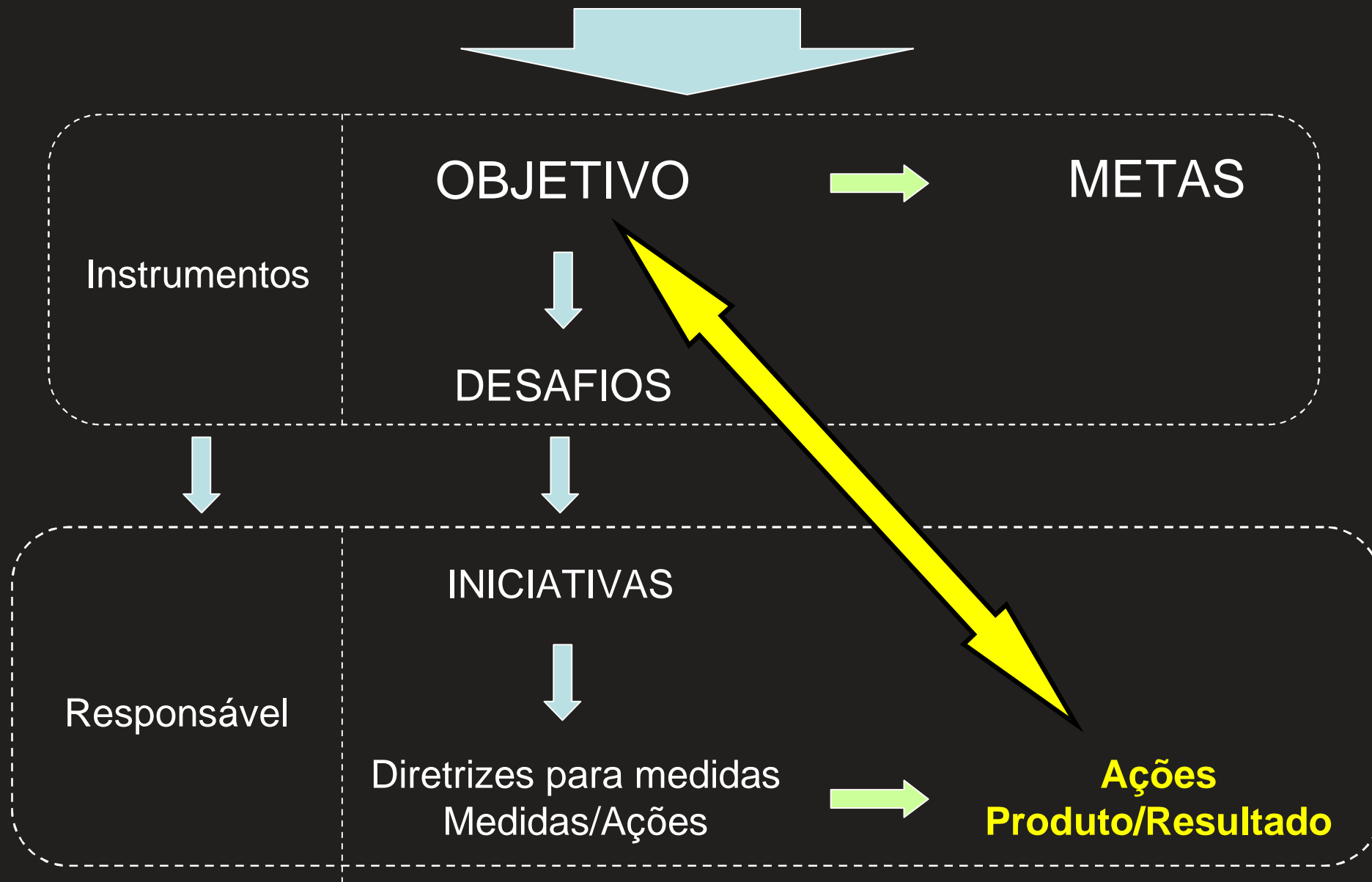
### Diferenciação

Posicionar marca brasileira entre as 5 principais de seu respectivo mercado

### Ampliação do acesso

Ampliar acesso da população a serviços básicos para a qualidade de vida

## OBJETIVOS ESTRATÉGICOS



## OBJETIVOS ESTRATÉGICOS



Produto/ Resultado	Responsável	Prazo (parciais e final)	Recursos		Órgãos envolvidos	Integração outras ações	Monitora- mento
			Públicos	Outros			
O quê?	Quem?	Quando?	Como?		Governança?		●

## PLANO DE TRABALHO



# Monitoramento da implementação da Política de Desenvolvimento Produtivo



## MONITORAMENTO DA POLÍTICA DE DESENVOLVIMENTO PRODUTIVO

### PROGRAMA: PDE - DESTAQUES ESTRATÉGICOS

Nº	Projeto	Responsável	Previsto		Realizado		IDE	IGE	
			Início	Fim	Início	Fim			
● PDE 001	Micro e Pequenas Empresas	Rogério (ABDI)	01/01/2008	31/12/2010	---	---	●	0,00%	0,00%
● PDE 002	Regionalização	Rogério (ABDI)	01/01/2008	31/12/2010	---	---	●	100,00%	0,00%
● PDE 003	Integração Produtiva da América Latina	Rogério (ABDI)	01/01/2008	31/12/2010	---	---	●	100,00%	0,00%
● PDE 004	Produção Sustentável	Rogério (ABDI)	01/01/2008	31/12/2010	---	---	●	100,00%	0,00%

### PROGRAMA: PNE1 - NÍVEL ESTRUTURAL - MOBILIZADORES EM ÁREAS ESTRATÉGICAS

Nº	Projeto	Responsável	Previsto		Realizado		IDE	IGE	
			Início	Fim	Início	Fim			
● PNE1 001	Complexo Industrial da Saúde	Rogério (ABDI)	01/01/2008	31/12/2010	---	---	●	0,00%	0,00%
● PNE1 002	Complexo Energia	Rogério (ABDI)	01/01/2008	31/12/2010	---	---	●	100,00%	0,00%
● PNE1 003	Tecnologias da Informação e Comunicação	Rogério (ABDI)	01/01/2008	31/12/2010	---	---	●	100,00%	0,00%
● PNE1 004	Indústria de Defesa	Rogério (ABDI)	01/01/2008	31/12/2010	---	---	●	100,00%	0,00%
● PNE1 005	Nanotecnologia	Rogério (ABDI)	01/01/2008	31/12/2010	---	---	●	100,00%	0,00%
● PNE1 006	Biotecnologia	Rogério (ABDI)	01/01/2008	31/12/2010	---	---	●	100,00%	0,00%

### PROGRAMA: PNE2 - NÍVEL ESTRUTURAL - FORTALECER A COMPETITIVIDADE

Nº	Projeto	Responsável	Previsto		Realizado		IDE	IGE	
			Início	Fim	Início	Fim			
● PNE2 001	Complexo Automotivo	Rogério (ABDI)	01/01/2008	31/12/2011	---	---	●	0,00%	0,00%
● PNE2 002	Bens de Capital Seriadados	Rogério (ABDI)	01/01/2008	31/12/2010	---	---	●	100,00%	0,00%
● PNE2 003	Têxtil e Confecções	Rogério (ABDI)	01/01/2008	31/12/2010	---	---	●	100,00%	0,00%

### PROGRAMA: PNE3 - NÍVEL ESTRUTURAL - CONSOLIDAR A LIDERANÇA

Nº	Projeto	Responsável	Previsto		Realizado		IDE	IGE
			Início	Fim	Início	Fim		
Nenhum projeto cadastrado neste programa								

### PROGRAMA: PNS - NÍVEL SISTÊMICO

Nº	Projeto	Responsável	Previsto		Realizado		IDE	IGE	
			Início	Fim	Início	Fim			
● PNS 001	Infra-estrutura de energia, logística e transporte	Rogério (ABDI)	01/01/2008	31/12/2010	---	---	●	100,00%	0,00%
● PNS 002	Capacitação e Treinamento	Rogério (ABDI)	01/01/2008	31/12/2010	---	---	●	100,00%	0,00%
● PNS 003	Funding para Investimentos	Rogério (ABDI)	01/01/2008	31/12/2010	---	---	●	100,00%	0,00%
● PNS 004	Financiamento à Inovação	Rogério (ABDI)	01/01/2008	31/12/2010	---	---	●	100,00%	0,00%

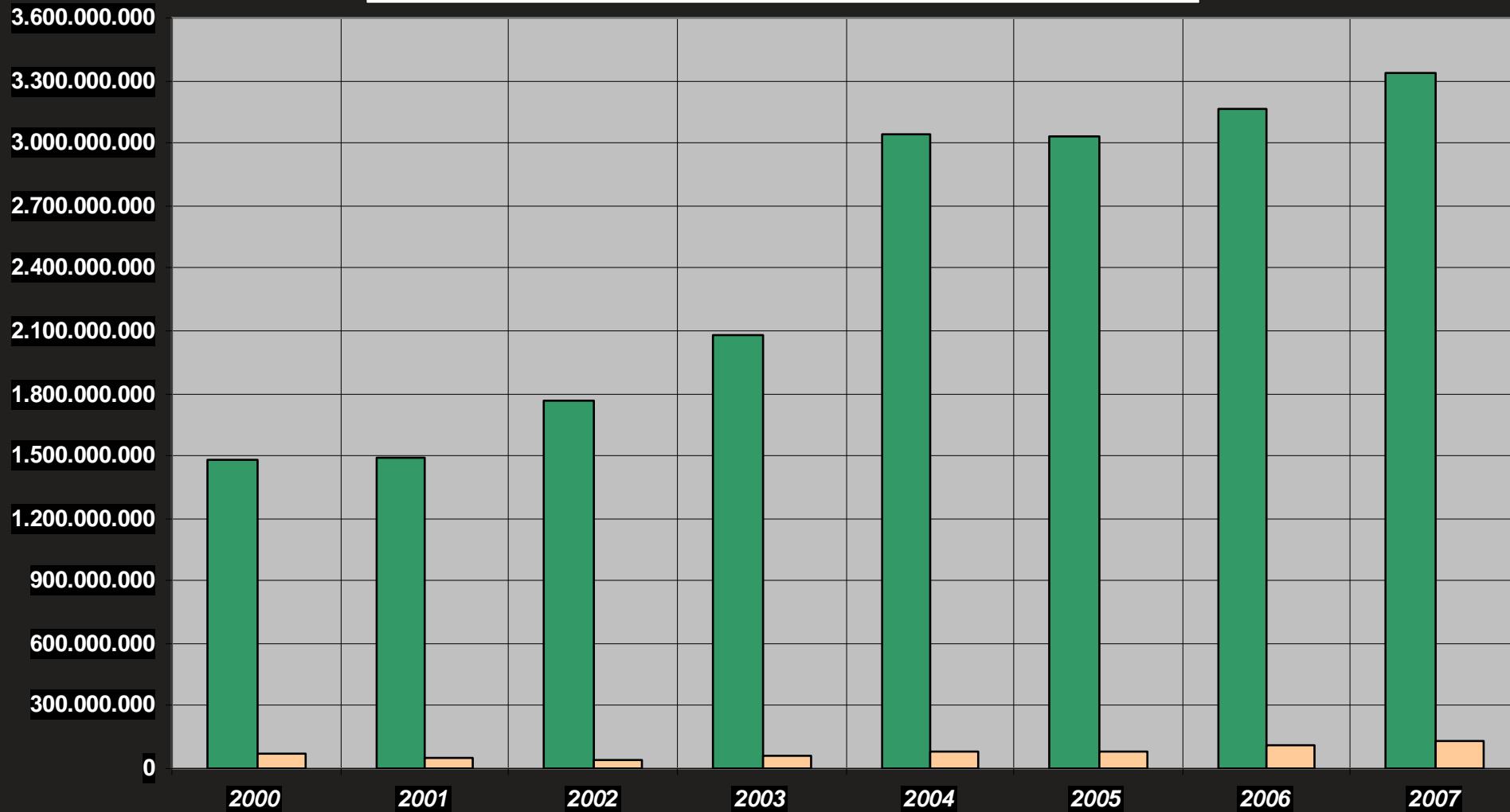
**PROGRAMAS PARA FORTALECER A COMPETITIVIDADE  
MADEIRA E MÓVEIS**

# Madeira e Móveis

Balança Comercial Brasileira - NCM Cap.44 (Madeira) / US\$ FOB

■ Exportações

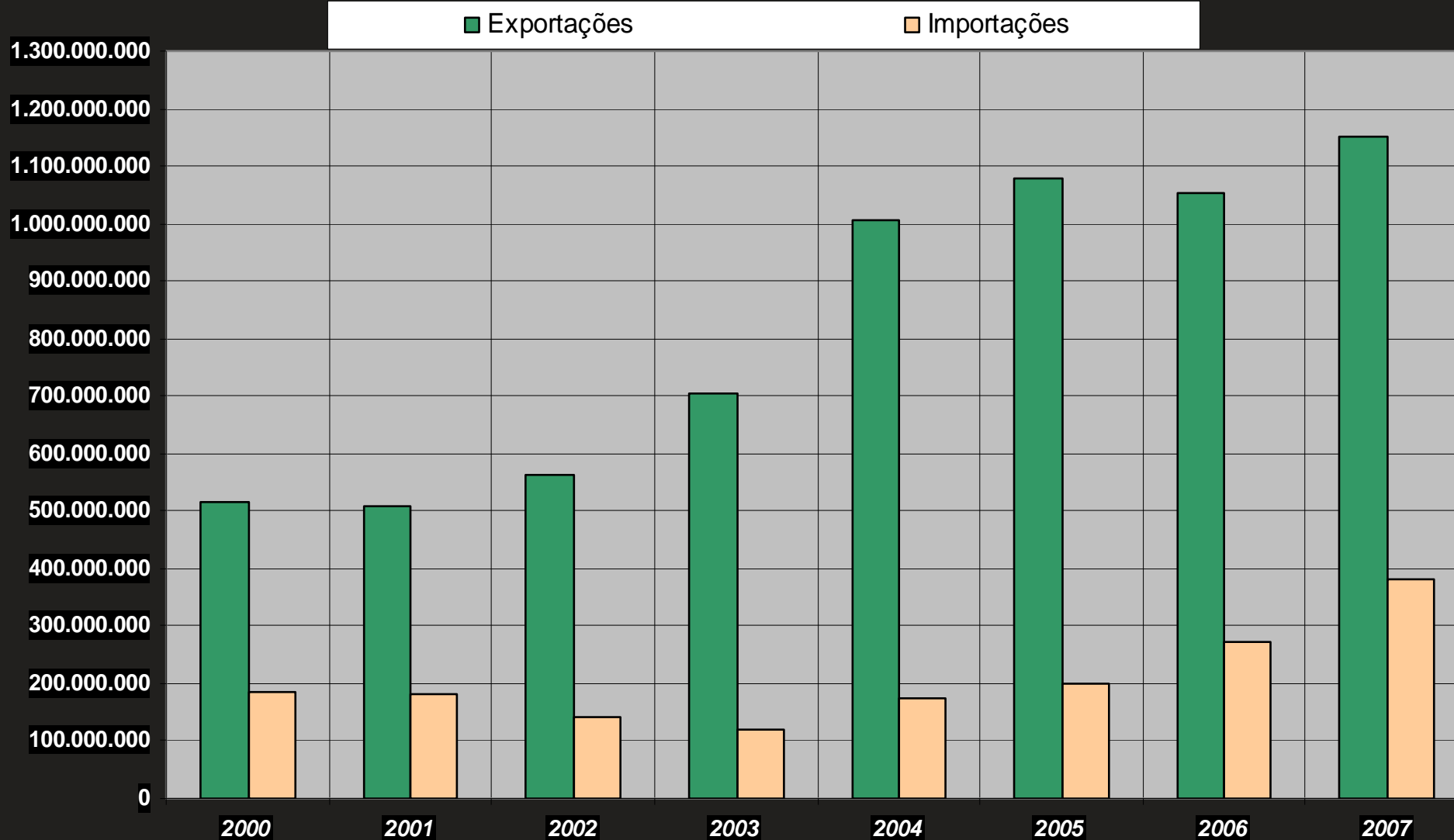
■ Importações



## Resultado Setor MADEIRA - acumulado até Set/2008

	<i>Exportação</i>	<i>Importação</i>
<i>Jan-Set 2008</i>	<b>2.202.372.789</b>	<b>131.584.398</b>
<i>Jan-Set 2007</i>	<b>2.475.638.741</b>	<b>100.071.864</b>
<b>Δ%</b>	<b>-11,04%</b>	<b>31,5%</b>

## Balança Comercial Brasileira - Cap.94(Móveis) / US\$ FOB



## Resultado Setor MÓVEIS – acumulado até Set/2008

	<i>Exportação</i>	<i>Importação</i>
<i>Jan-Set 2008</i>	<b>857.422.708</b>	<b>436.544.138</b>
<i>Jan-Set 2007</i>	<b>821.611.386</b>	<b>276.493.082</b>
$\Delta\%$	<b>4,36%</b>	<b>57,9%</b>

**Estratégias:** conquista de mercados, focalização, diferenciação e ampliação do acesso

**Objetivos:** (i) conquistar mercado de móveis de alto padrão nos EUA e Europa e ampliar participação de móveis em geral em novos mercados, (ii) Desenvolvimento dos APLs, (iii) construir competitividade (produção sustentável e valorização do *design* brasileiro); (iv) promover o acesso doméstico a móveis com qualidade e preços competitivos

## Situação atual

- Deslocamento da produção mundial para países e regiões de baixo custo de produção
- Pressões internacionais relacionadas à sustentabilidade econômica, social e ambiental da cadeia produtiva
- Setor composto majoritariamente por MPEs, em geral organizadas em APLs

## Metas 2010

- Crescimento médio de 15% a.a. nas vendas internas
- Crescimento médio de 7,5% a.a. nas exportações
- Ampliar o investimento em inovação e P&D para, respectivamente, 3% e 0,5% das vendas líquidas

## Desafios

- Capacitar empresas em APLs
- Ampliar negócios com geração de valor (*design*, escala e inteligência comercial)
- Ampliar as exportações da cadeia produtiva
- Ampliar a participação da produção sustentável da cadeia

## Gestão

MDIC

# Madeira e Móveis: instrumentos existentes

## Desafios

## Instrumentos

Ampliar negócios com geração de valor (*design*, escala e inteligência comercial)

**BNDES:**  
linhas à inovação (P,D&I e Produção)

**MCT:**  
subvenção e financiamento para P,D&I

**MF:**  
Lei Revitaliza

**MDIC/ABDI:**  
fórum de competitividade e Plano Estratégico Setorial

**MDIC:**  
Fórum Setorial de Franquias

**SEBRAE SENAI:**  
apoio técnico

**SUFRAMA FUCAPI**

**INPI:**  
propriedade intelectual

Capacitar empresas em APLs

**BNDES:**  
Programa Revitaliza, Cartão BNDES FINEM/FINAME PROINCO

**SUFRAMA:**  
subvenção

**Bancos Regionais de Desenvolvimento BB/CAIXA:**  
Crédito

**MDIC SEBRAE SENAI:**  
apoio a APLs

**MDIC:**  
fórum de competitividade

**FINEP:**  
Crédito, Fundos Setoriais

Ampliar as exportações da cadeia produtiva

**BNDES:**  
EXIM

**PROEX**

**MRE:**  
negociações internacionais

**APEX :**  
*Brazilian Furniture*

**MDIC:**  
fórum de competitividade

Ampliar a participação da produção sustentável da cadeia

**BB:**  
crédito

**MAPA:**  
financiamento

**SUFRAMA:**  
subvenção

**INMETRO:**  
TIBs

**SEBRAE SENAI:**  
apoio técnico

**MMA:**  
Lei de Florestas Públicas

**MDIC:**  
fórum de competitividade

## Ações

## Medidas

## Resp.

Promoção das exportações

**NOVO REVITALIZA taxa fixa com equalização: investimento e Capital de Giro (RES BC 3.630, 30/10/2008)** Dotação total do programa: R\$ 12 bilhões entre 2008 e 2010

BNDES

**PROEX**

Extensão do prazo de financiamento para bens da indústria de madeira e móveis (elevado faturamento RES CAMEX 69, 4/11/08)

COFIG

Defesa comercial

**Criação de grupo de trabalho para aprimorar a estrutura e promover a integração entre os órgãos de governo responsáveis pelas operações de comércio internacional**

MRE  
MDIC  
MF

## Desafios

## Diretrizes para construção de medidas

## Resp.

Fortalecer marcas, *design* e imagem do móvel brasileiro no mercado internacional

- Promover as empresas e produtos brasileiros no exterior; consolidar a marca *Brazilian Furniture*

MDIC  
APEX  
INPI

- Expandir financiamento para novos negócios e bens intangíveis (*design*, marcas e estratégias de comercialização)

BNDES  
FINEP  
SEBRAE

Capacitar PMEs para atuação em nichos de mercado

- Promover capacitação em tecnologia industrial básica, *design*, franquias, fortalecimentos de marcas e difusão de normas técnicas (qualidade e conforto)  
- Apoiar APLs de móveis: certificação internacional em gestão da qualidade, meio ambiente, relações e segurança do trabalho e responsabilidade social

MDIC  
INMETRO  
SEBRAE  
INPI

Pesquisa, desenvolvimento e inovação na cadeia produtiva

- Promover a cooperação empresa-universidade  
- Incorporar tecnologias estratégicas (TICs, biotecnologia e nanotecnologia) na cadeia produtiva

MCT  
FINEP  
SEBRAE  
EMBRAPA  
INPI

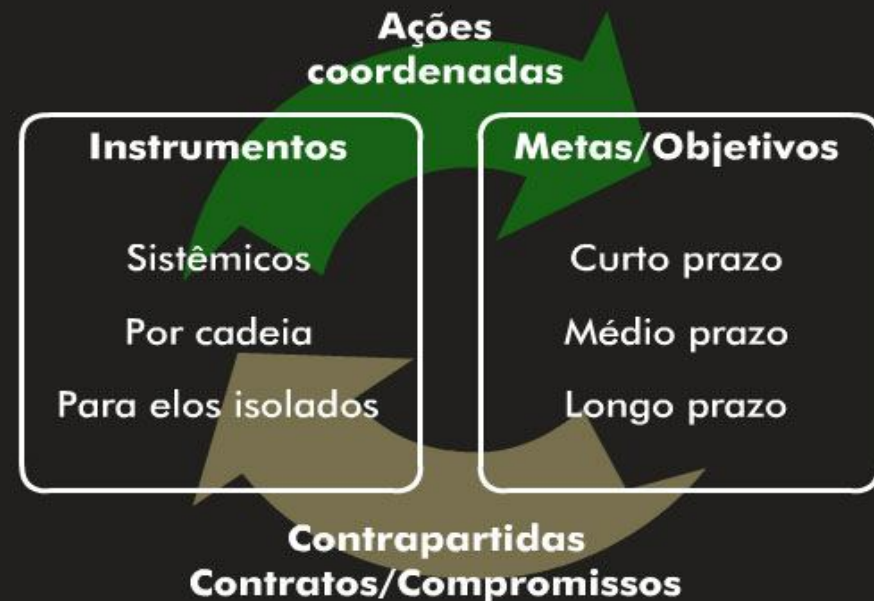
Estimular a comercialização

- Fomentar estratégias, Marca Brasil e produtos de maior valor agregado

MDIC  
APEX  
INPI

# Coordenação com setor privado: diretrizes

- **Diálogo permanente para aperfeiçoamento e inclusão de novas cadeias/ sistemas produtivos**
- **Mobilização do setor privado, por meio do fortalecimento e aperfeiçoamento dos mecanismos de articulação existentes**
  - Fóruns de competitividade, câmaras de desenvolvimento, câmaras setoriais, grupos de trabalho
- **Modelo de relacionamento: programas associados a ações compromissadas**
  - Metas e instrumentos definidos em articulação com o setor privado
  - Definição de cronograma e indicadores para monitoramento e avaliação permanentes
  - Estabelecimento de contrapartidas e formalização de contratos firmando responsabilidades

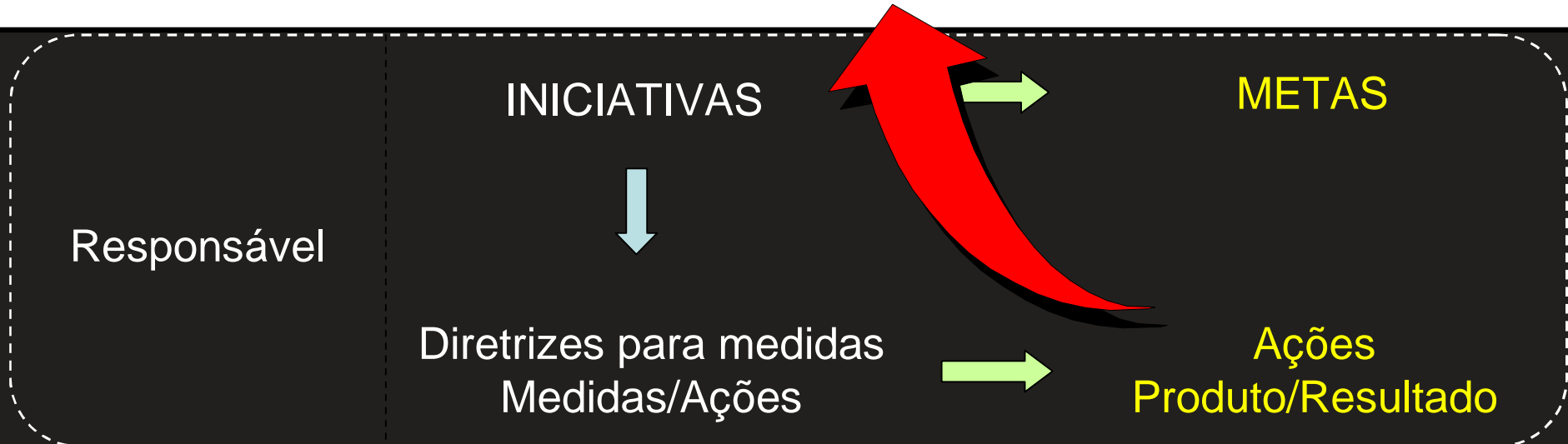


## OBJETIVOS ESTRATÉGICOS



Produto/ Resultado	Responsável	Prazo (parciais e final)	Recursos		Órgãos envolvidos	Integração outras ações	Monitora- mento
			Públicos	Outros			
O quê?	Quem?	Quando?	Como?		Governança?		●

## PLANO DE TRABALHO



- Abrangente, mas com foco
- Exige intensa coordenação, mas possui sistema de gestão com responsabilidades definidas
- É um processo aberto e evolutivo que requer avanços na organização empresarial e na gestão governamental
- Implica novo patamar na relação público-privada e demanda compromissos recíprocos firmes

**Recursos/incentivos estão assegurados.  
Agora é fazer acontecer!**

# POLÍTICA DE DESENVOLVIMENTO PRODUTIVO

INOVAR E INVESTIR PARA SUSTENTAR  
O CRESCIMENTO

[fmm@desenvolvimento.gov.br](mailto:fmm@desenvolvimento.gov.br)

Obrigado